

Pirkanmaan yritysbarometri I/2015

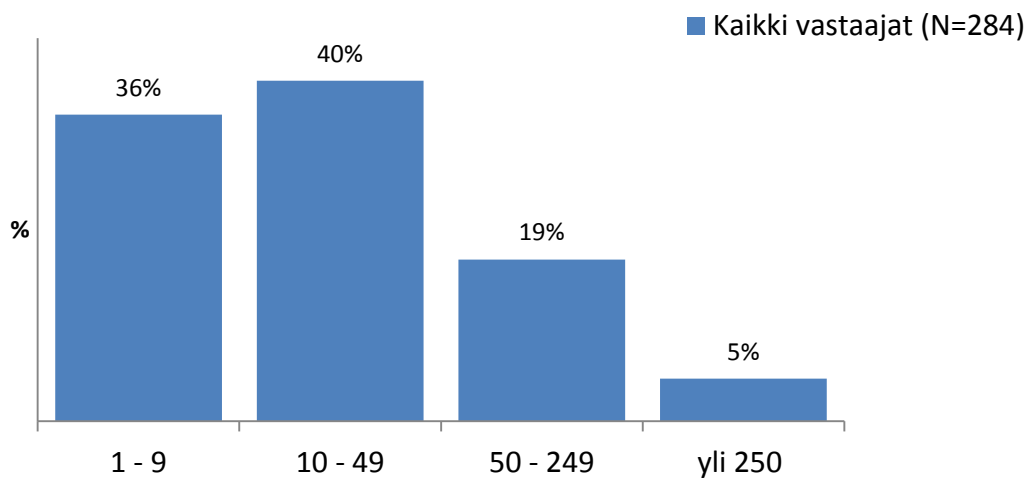
Huhtikuu 2015

Taustatiedot

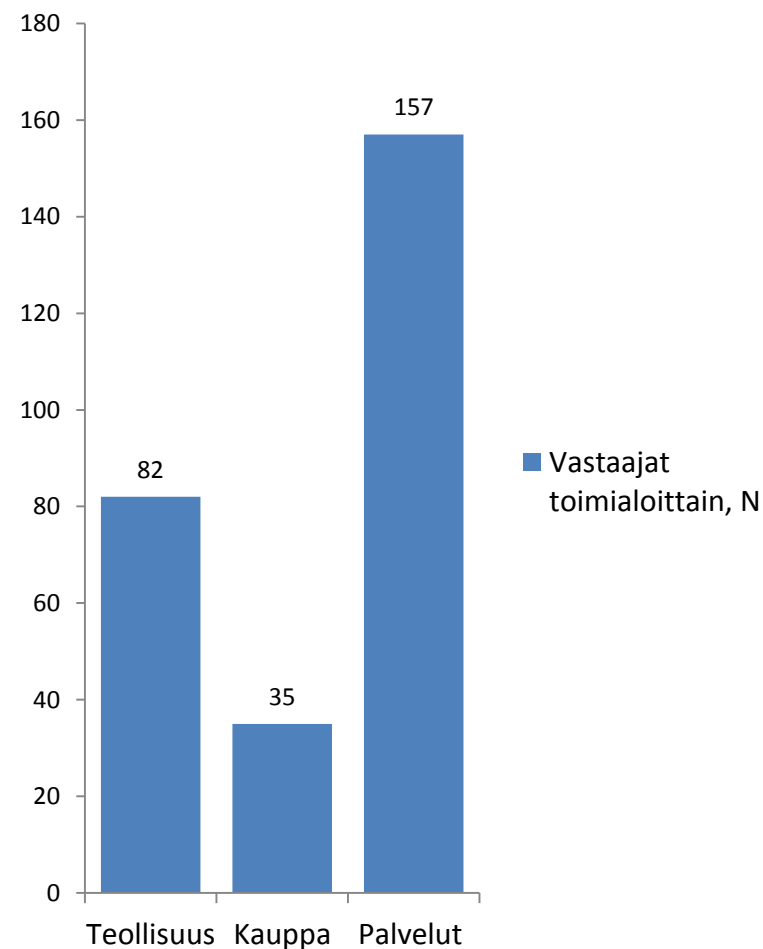
Vastausajankohta vko 44

Vastausprosentti = 18

Vastaajat henkilöstömäärän mukaan



Vastaajat toimialoittain, N



Pirkanmaan yritysbarometri huhtikuu 2015

Kehitys edelliseen (2014) vuoteen verrattuna, liikevaihto ja henkilöstö

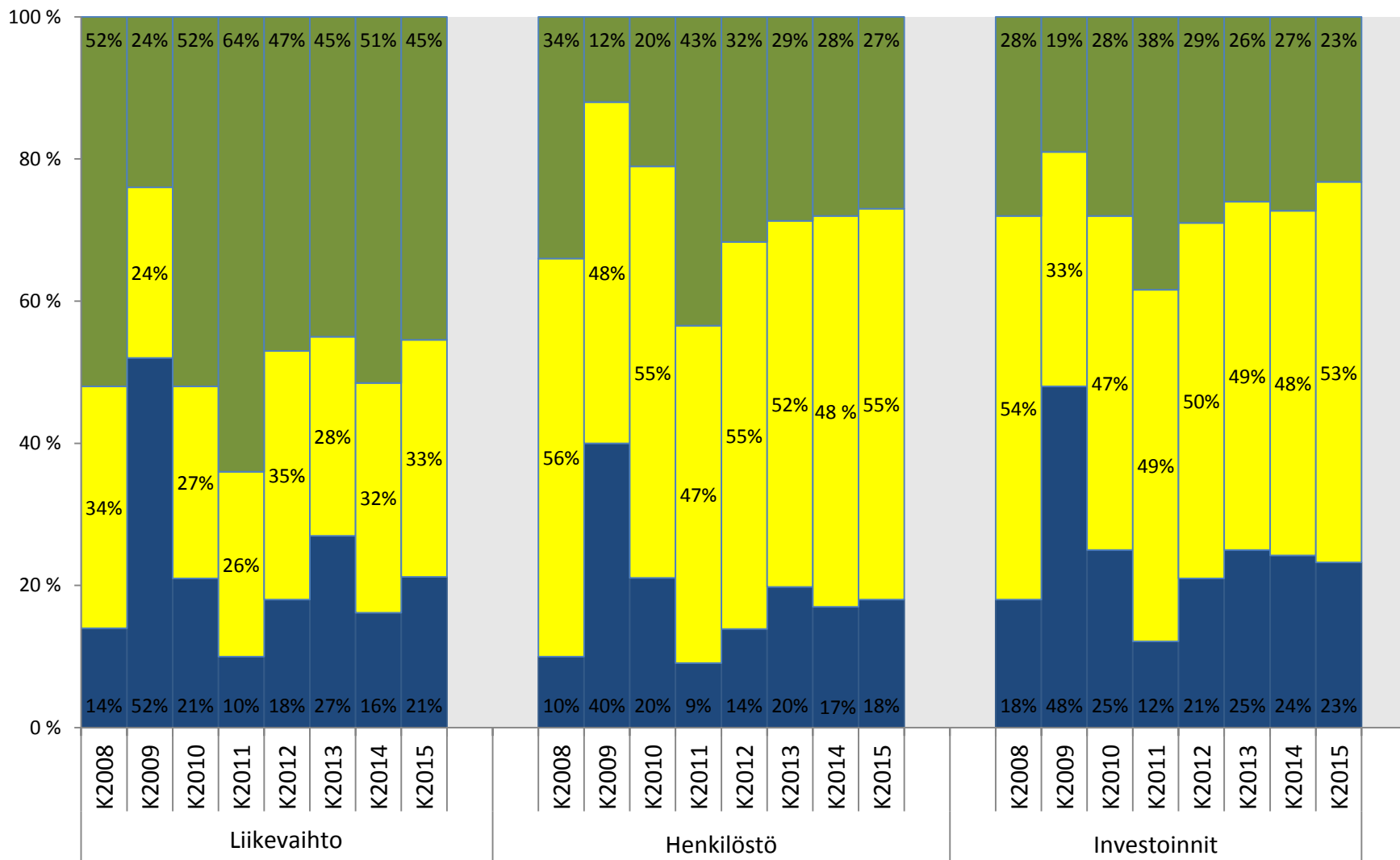
Kaikki toimialat (N=361)

Osuus
vastaajista

■ Pienempi

■ Yhtä suuri

■ Suurempi



Pirkanmaan yritysbarometri huhtikuu 2015

Henkilöstömäärä edelliseen vuoteen verrattuna

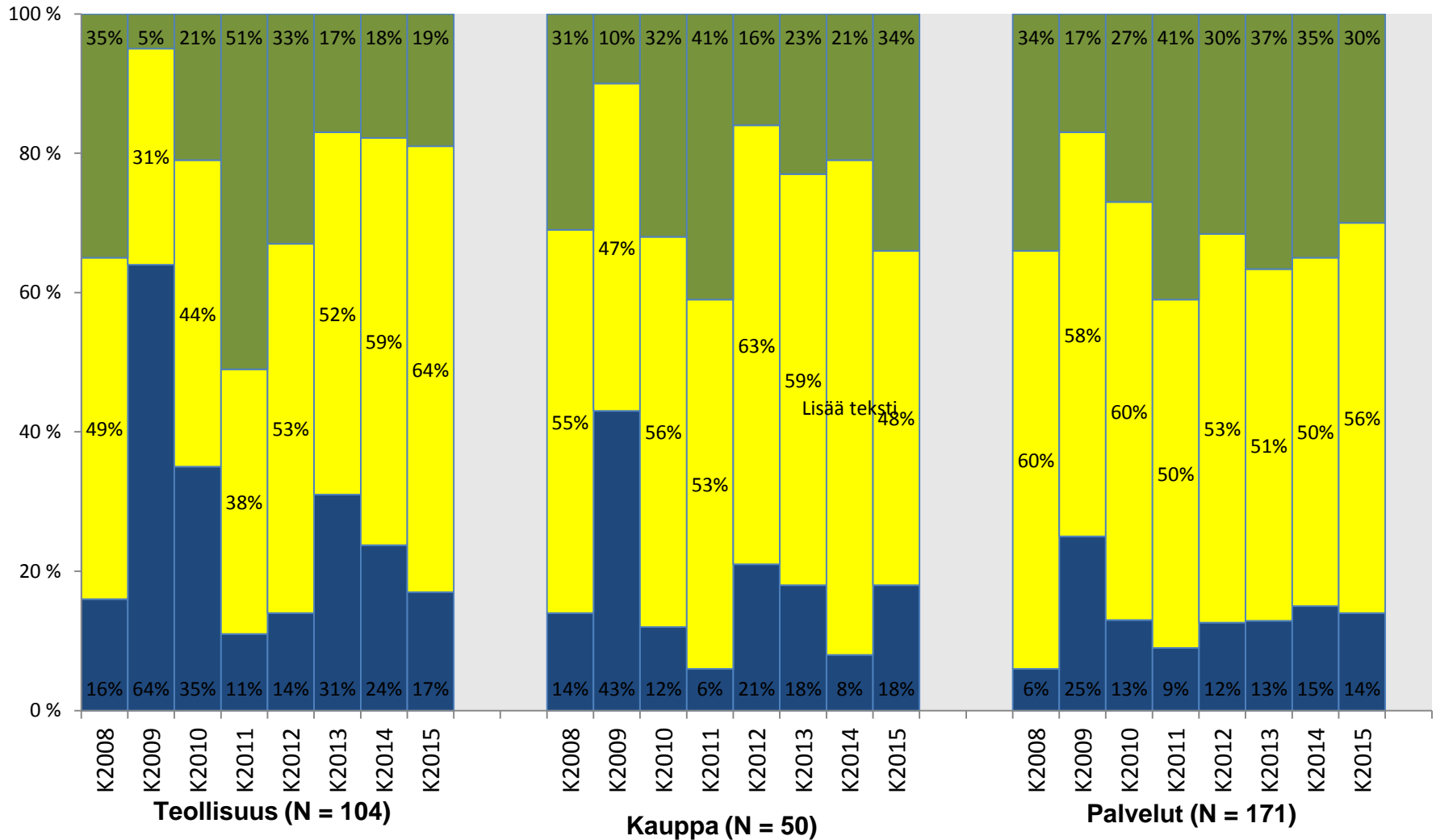
(N=361)

Osuus vastaajista

■ Pienempi

■ Yhtä suuri

■ Suurempi



Pirkanmaan yritysbarometri toukokuu 2015

liikevaihto edelliseen vuoteen verrattuna

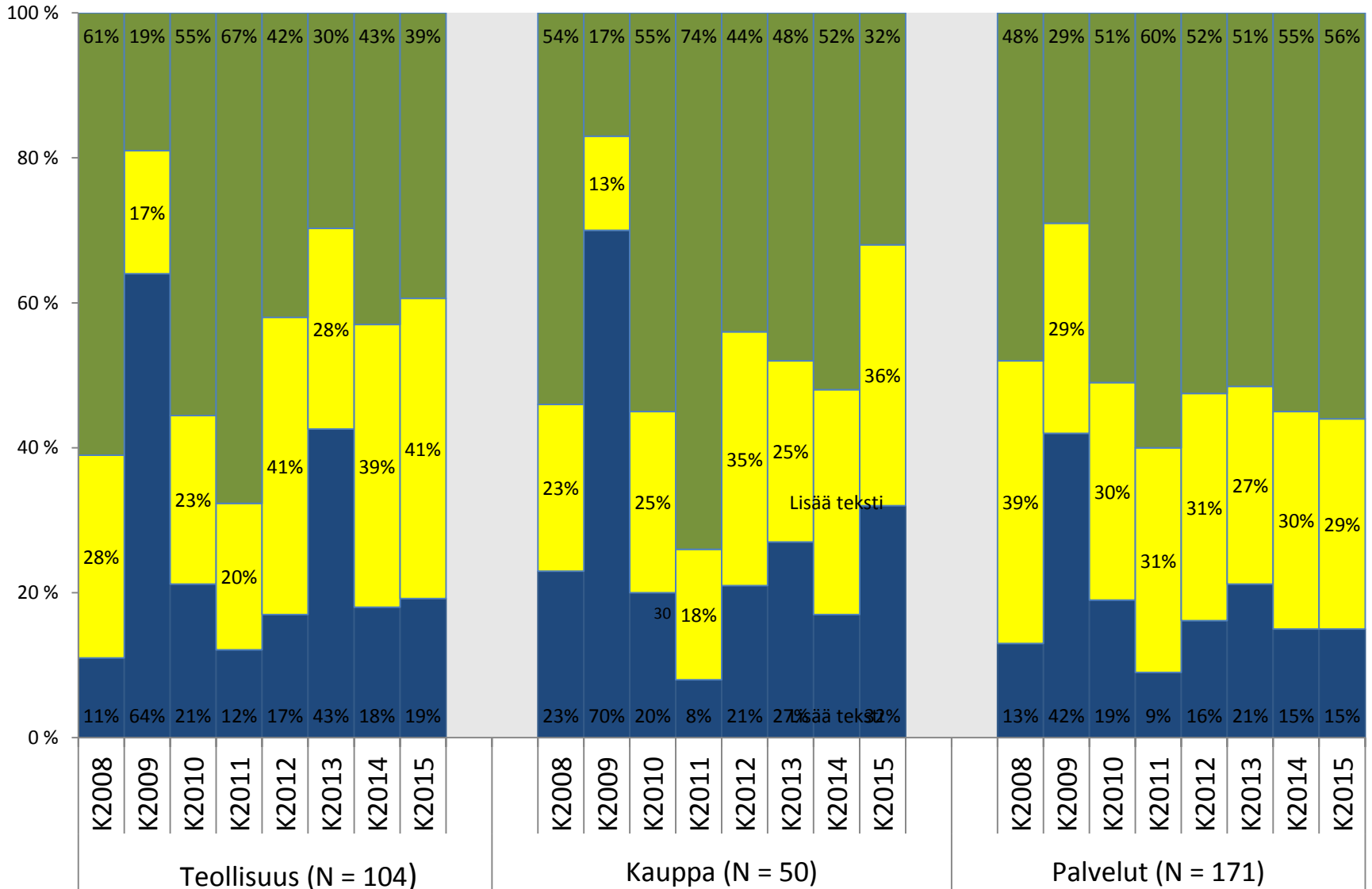
(N = 361)

Osuus vastaajista

Pienempi

Yhtä suuri

Suurempi



Pirkanmaan yritysbarometri huhtikuu 2015

Investoinnit edelliseen vuoteen verrattuna

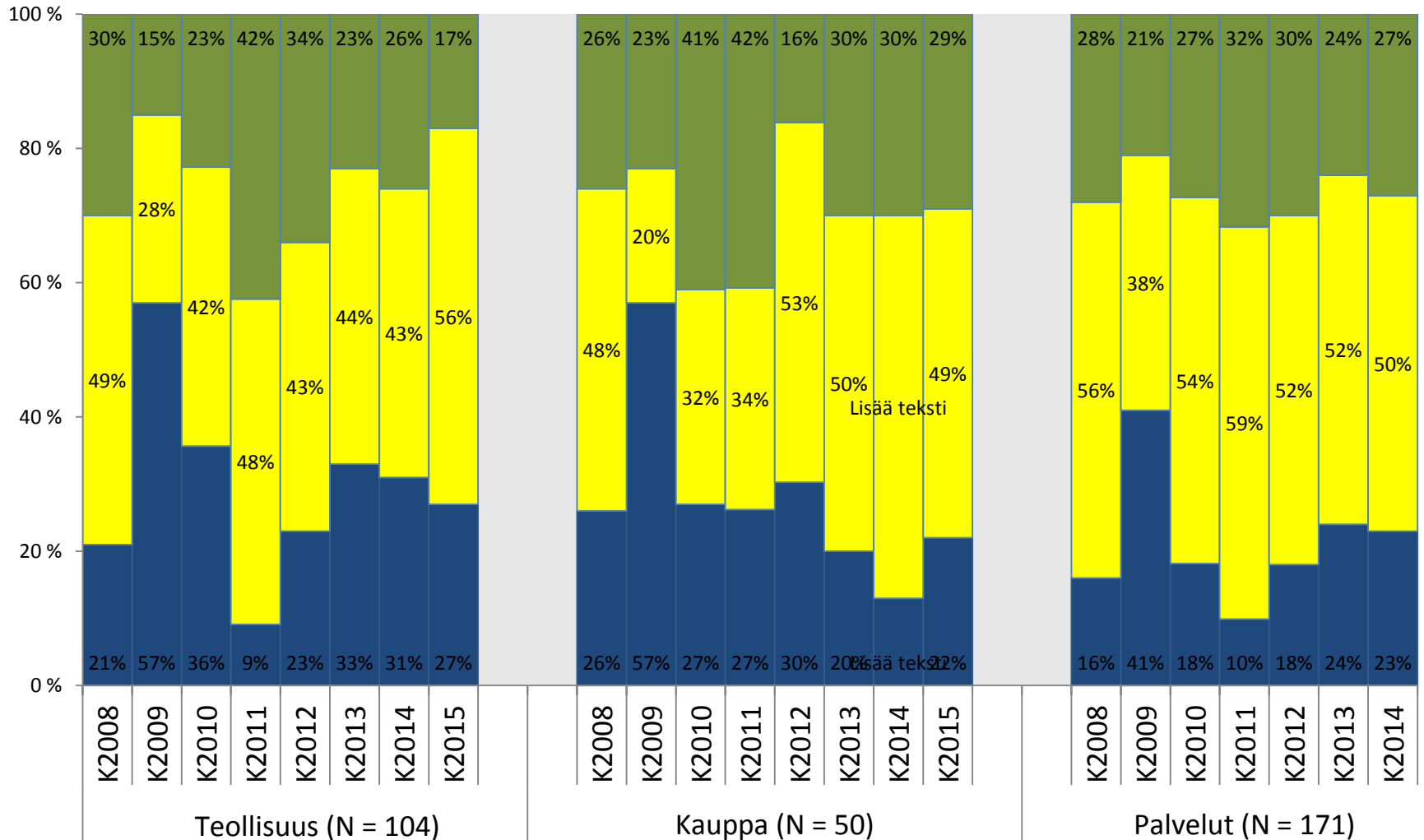
(N = 361)

Osuus
vastaajista

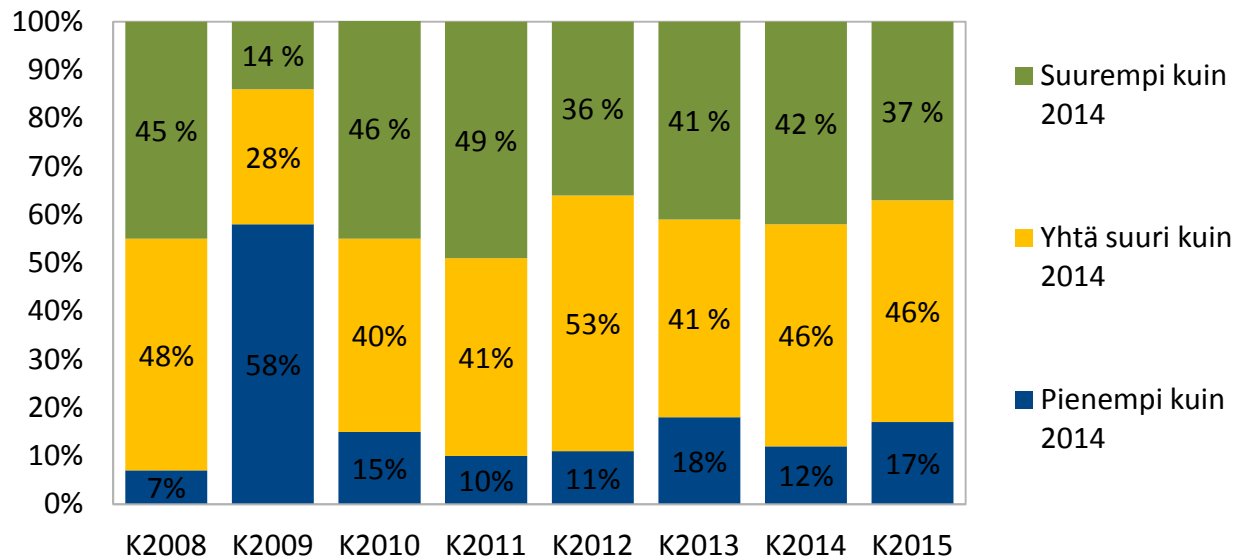
Pienempi

Yhtä suuri

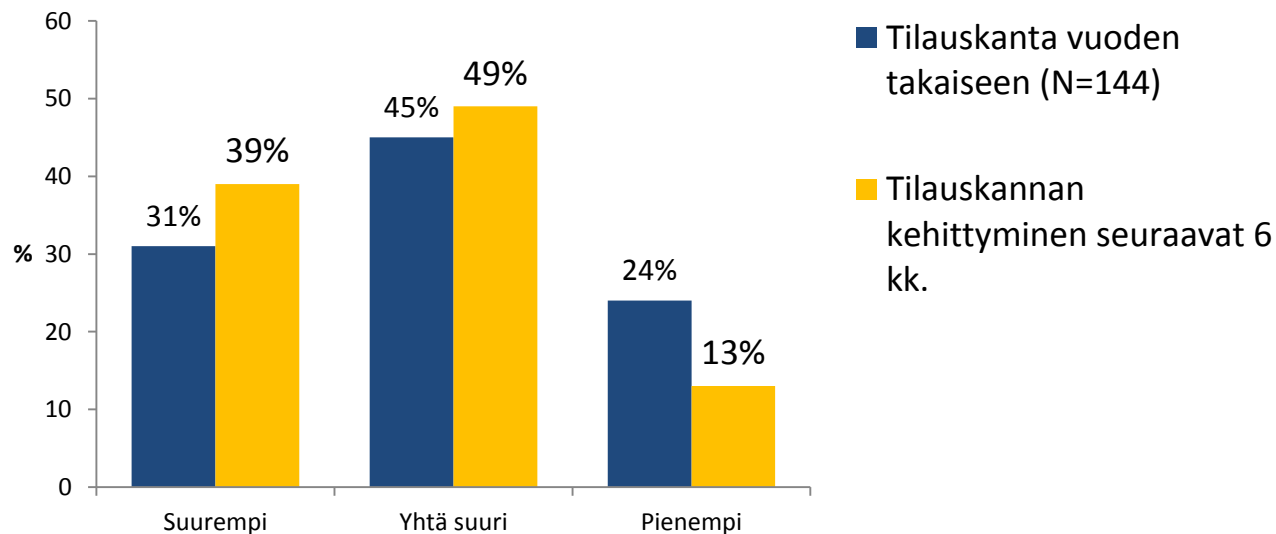
Suurempi



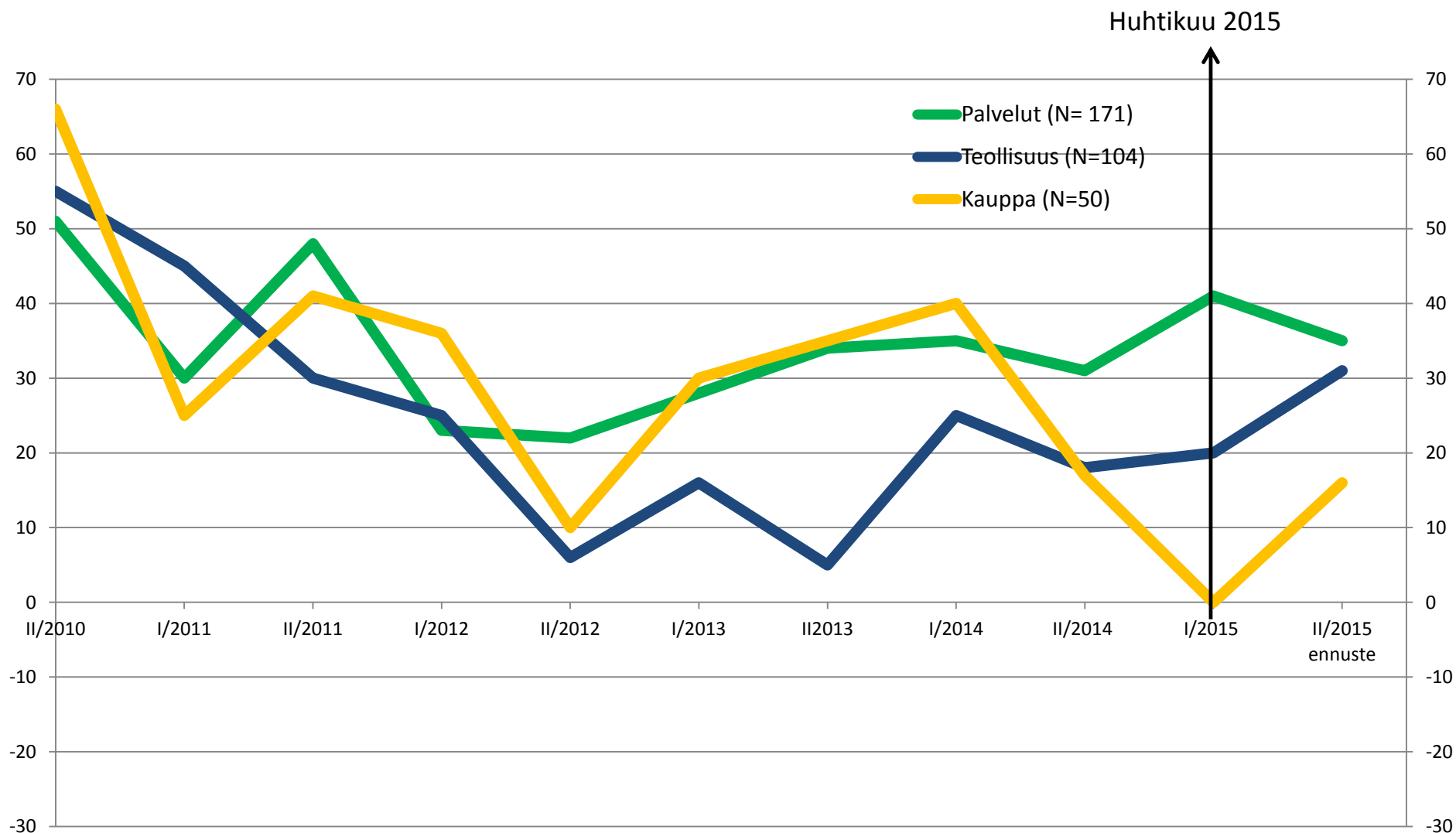
Yrityksemme vienti on vuonna 2015... N=141



Vientiyritysten tilauskanta nyt verrattuna vuodentakaiseen ja odotukset seuraava 6 kk



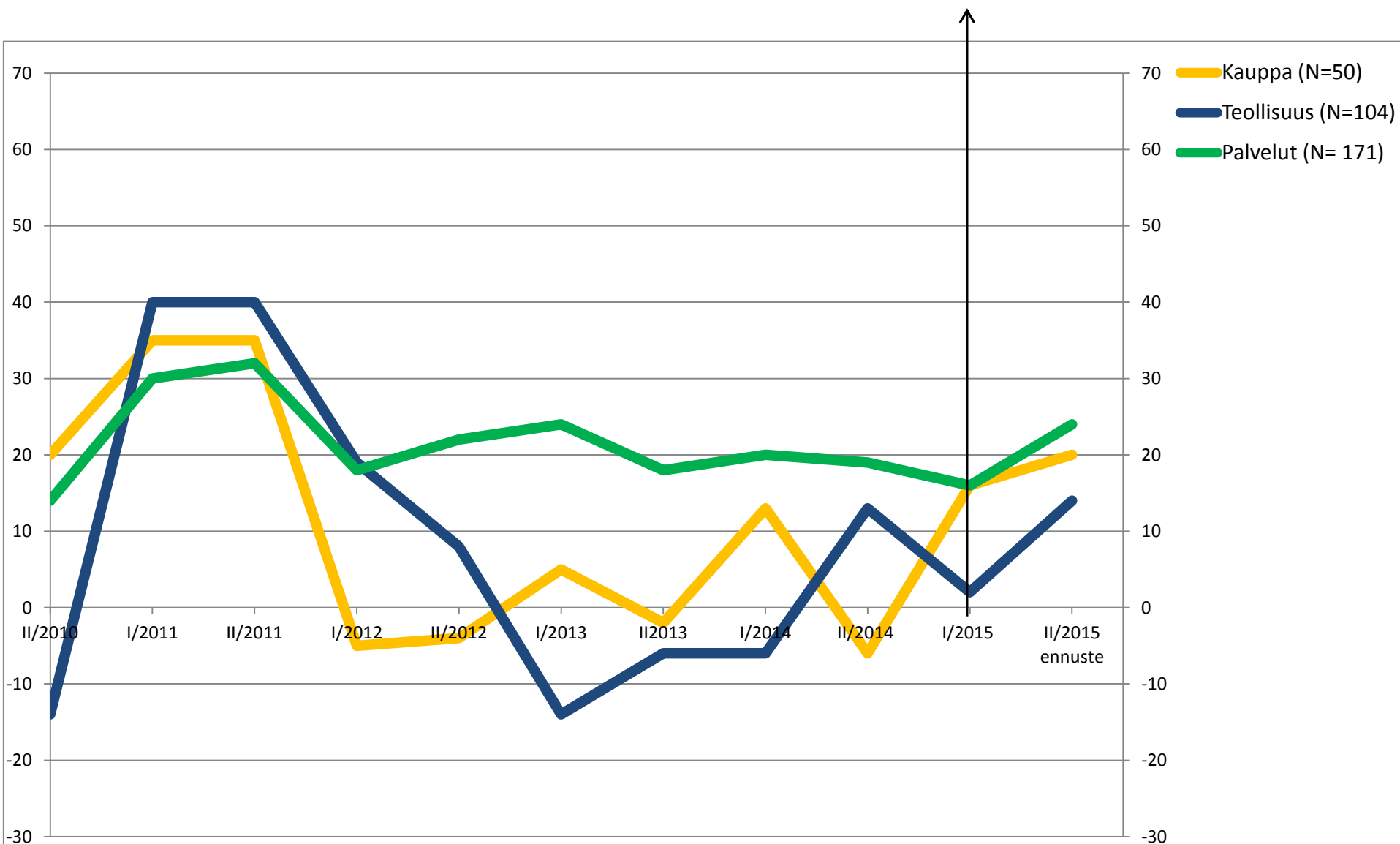
Liikevaihdon saldoluku (saldoluku = negatiivisten ja positiivisten odotusten erotus)



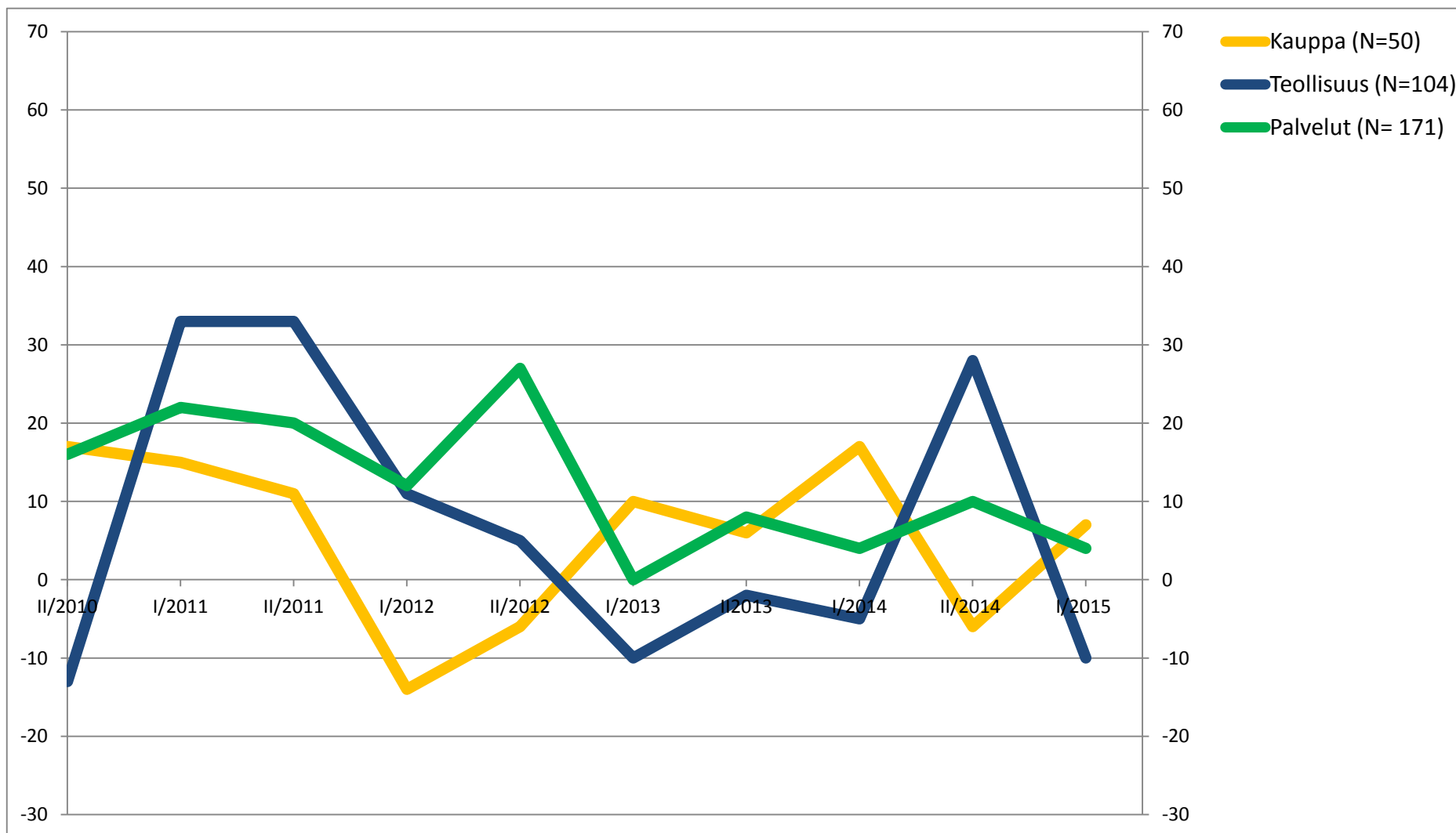
Henkilöstön saldoluku (saldoluku = negatiivisten ja positiivisten odotusten erotus)



Huhtikuu 2015



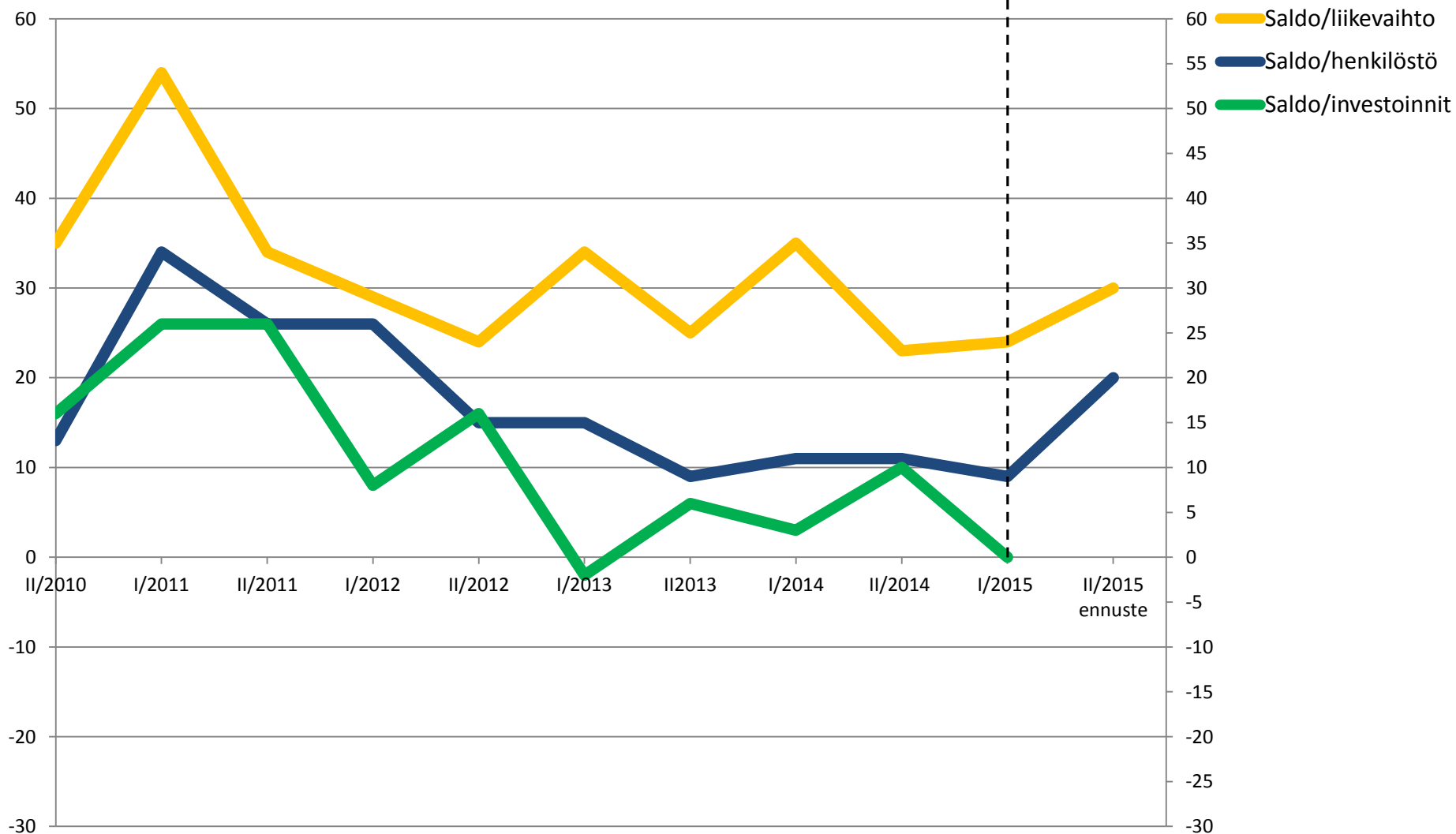
Investoinnit (saldoluku = negatiivisten ja positiivisten odotusten erotus)



Liikevaihto, henkilöstö, investoinnit (saldoluku = negatiivisten ja positiivisten odotusten erotus)



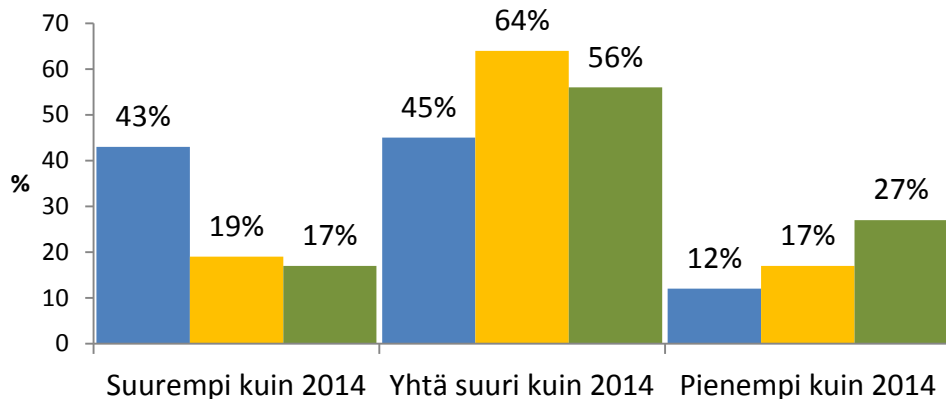
Huhtikuu 2015



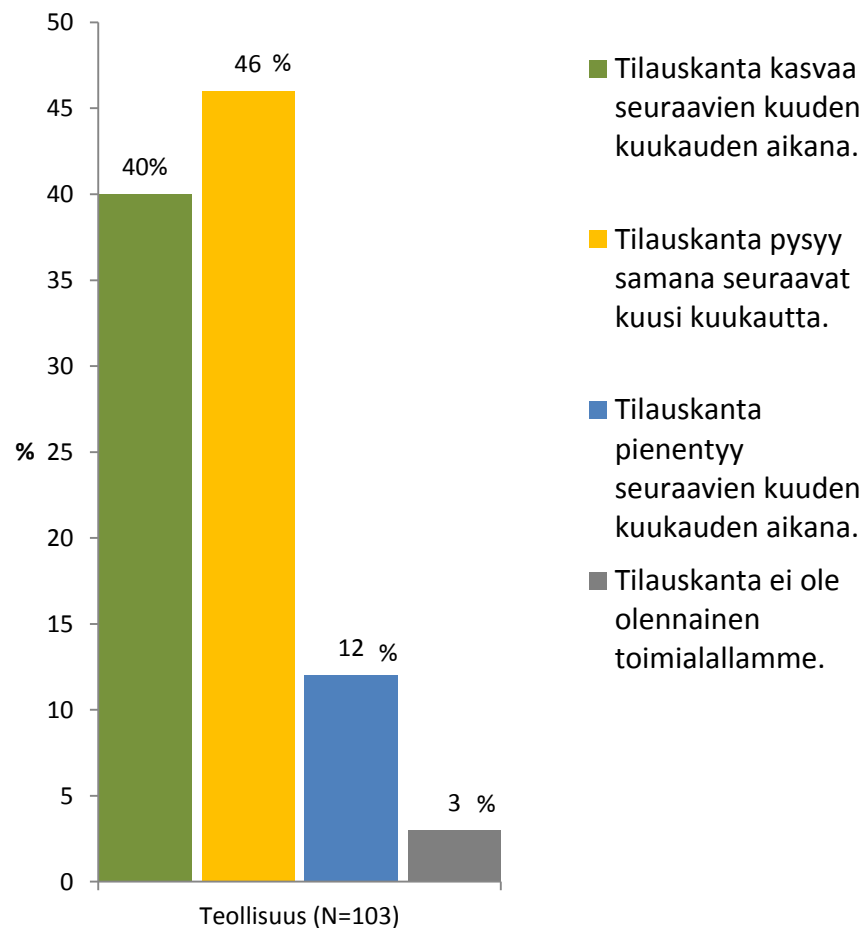
Teollisuuden suhdannekuva N=104



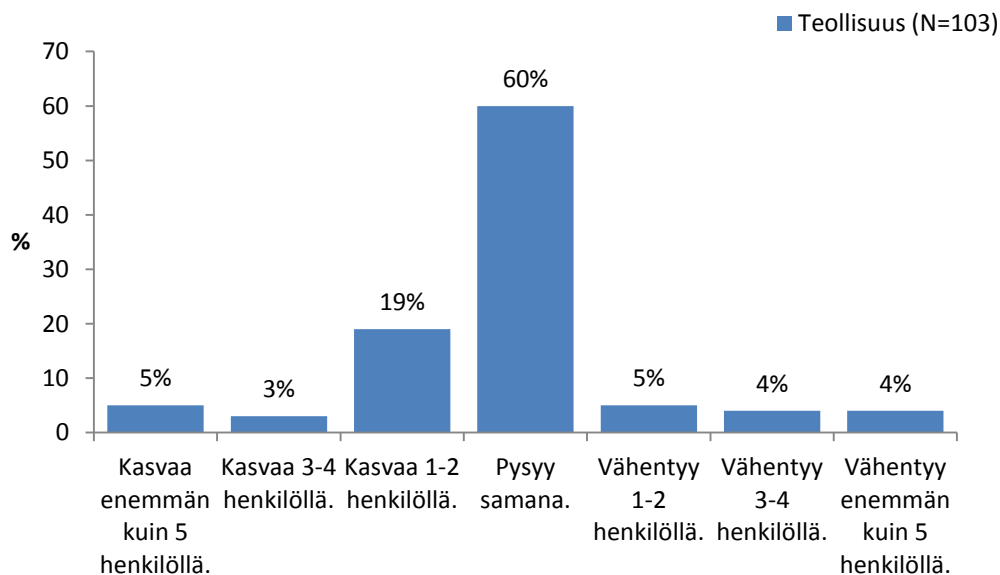
■ Liikevaihto ■ Henkilöstö ■ Investoinnit

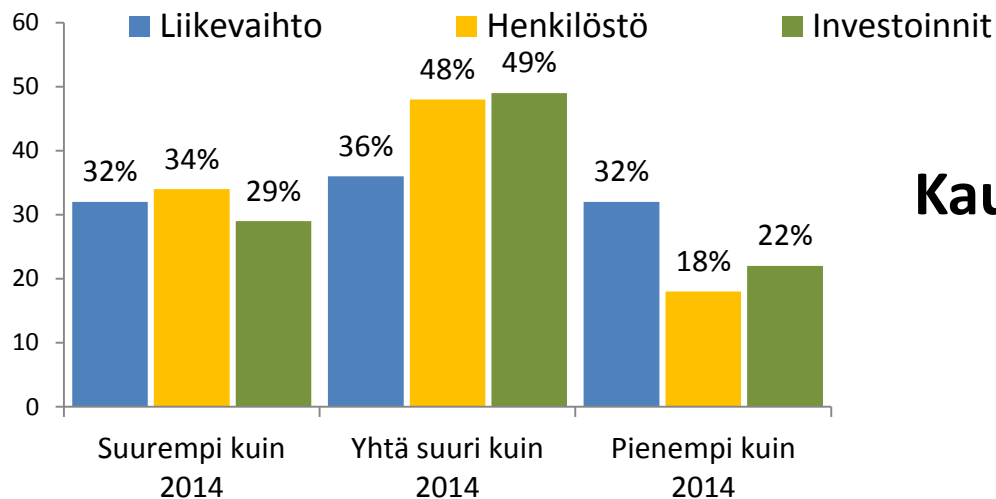


Miten tilauskantanne kehittyy seuraavien kuuden kuukauden aikana?



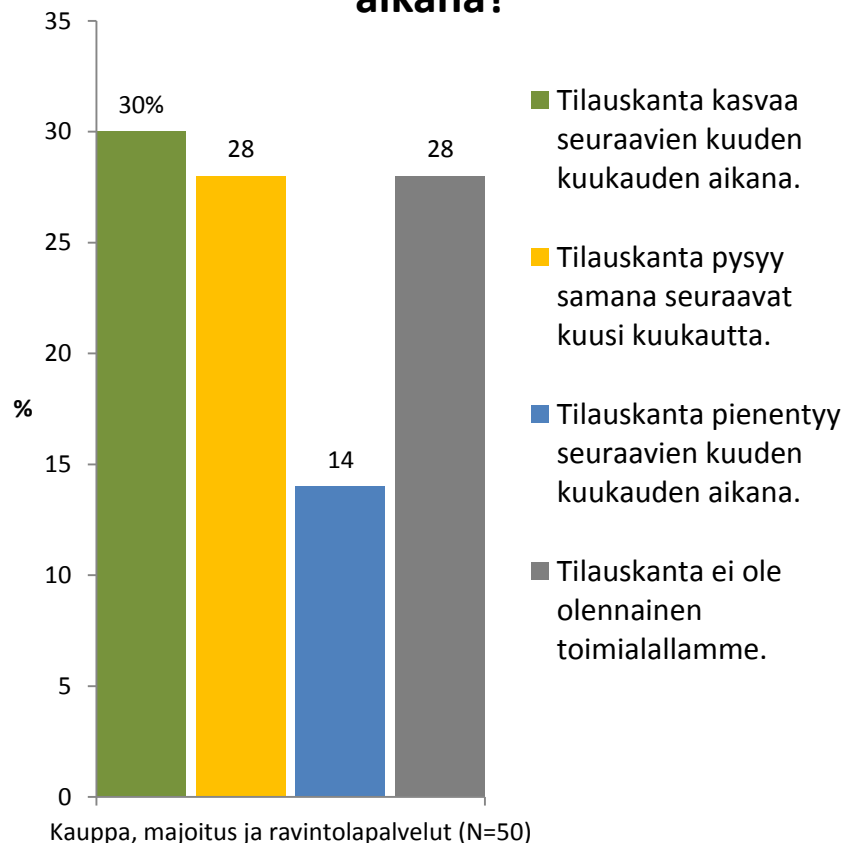
Työntekijöidenne määrä nyt verrattuna tulevaan kuuteen kuukauteen?



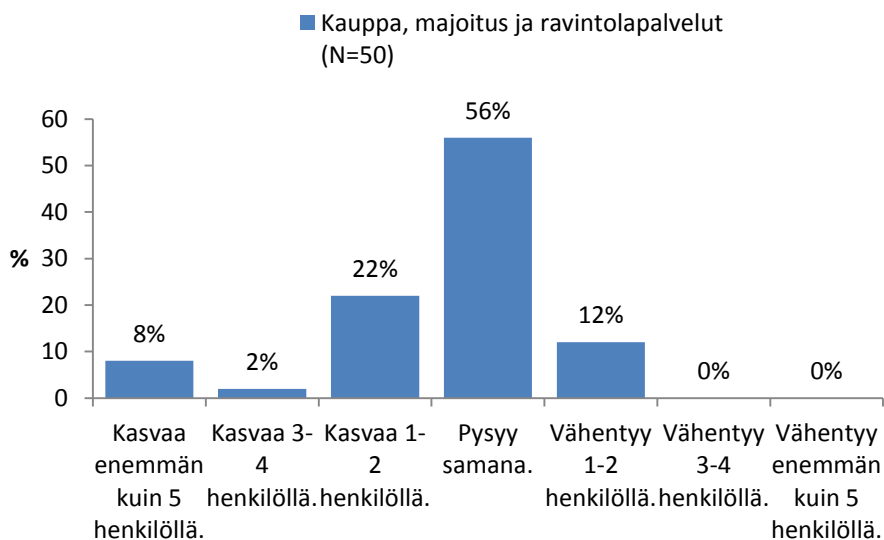


Kaupan suhdannekuva N=50

Miten tilauskantanne kehittyi seuraavien kuuden kuukauden aikana?



Työntekijöidenne määrä nyt verrattuna tulevaan kuuteen kuukauteen?

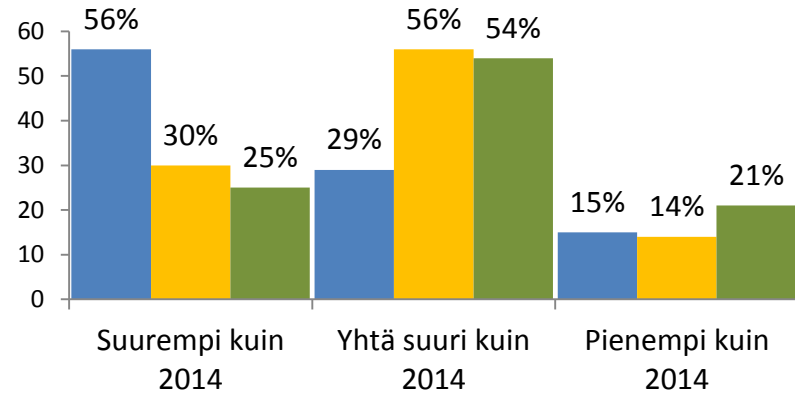


Liikevaihto

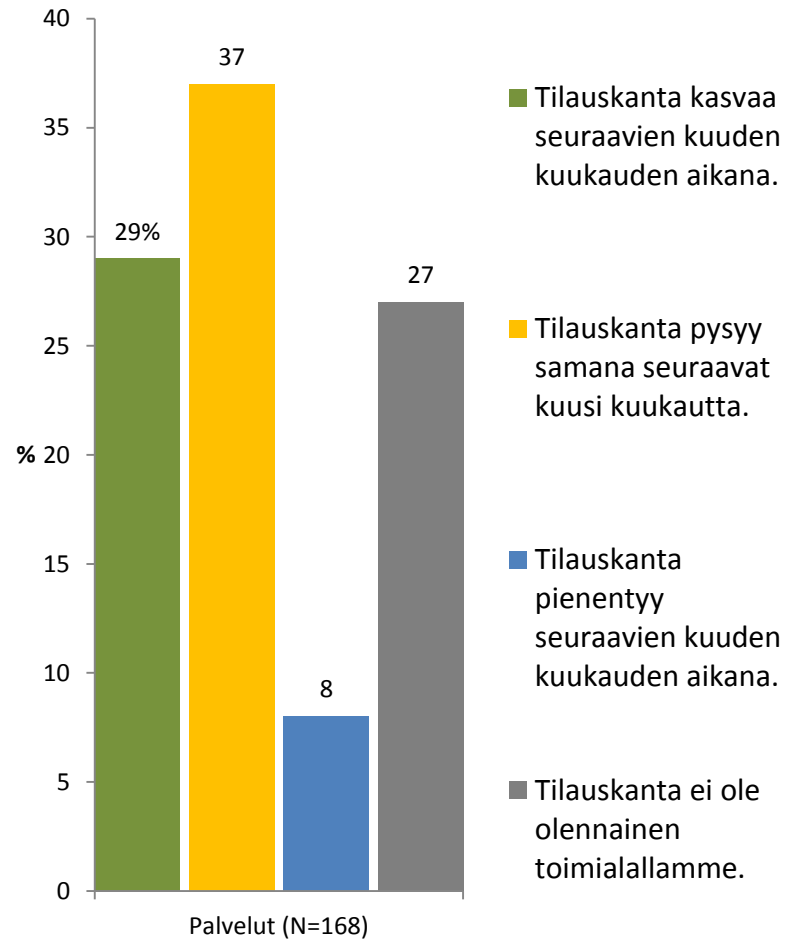
Henkilöstö

Investoinnit

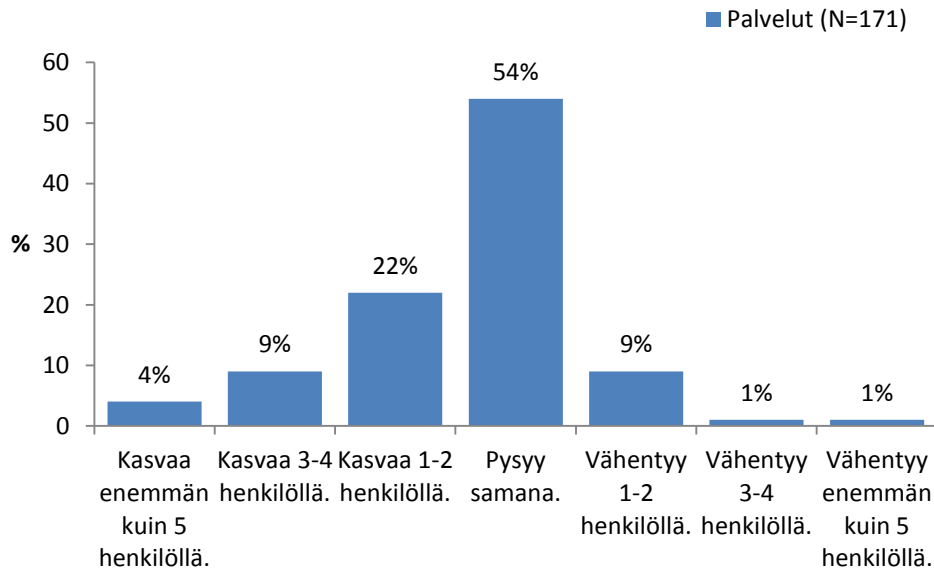
Palveluiden suhdannekuva N=168



Miten tilauskantanne kehittyy seuraavien kuuden kuukauden aikana?



Työntekijöidenne määrä nyt verrattuna tulevaan kuuteen kuukauteen?



Yleinen tunne ma toimialoilla



Yleinen tunne ma toimialallanne?

