

Pirkanmaan yritysbarometri II/2015

Lokakuu 2015

Pirkanmaan yritysbarometri II/2015

- Yhteensä 361 vastausta
- Kysely lähetettiin Pirkanmaalla 1 651:lle
- Vastausprosentti = 22 %

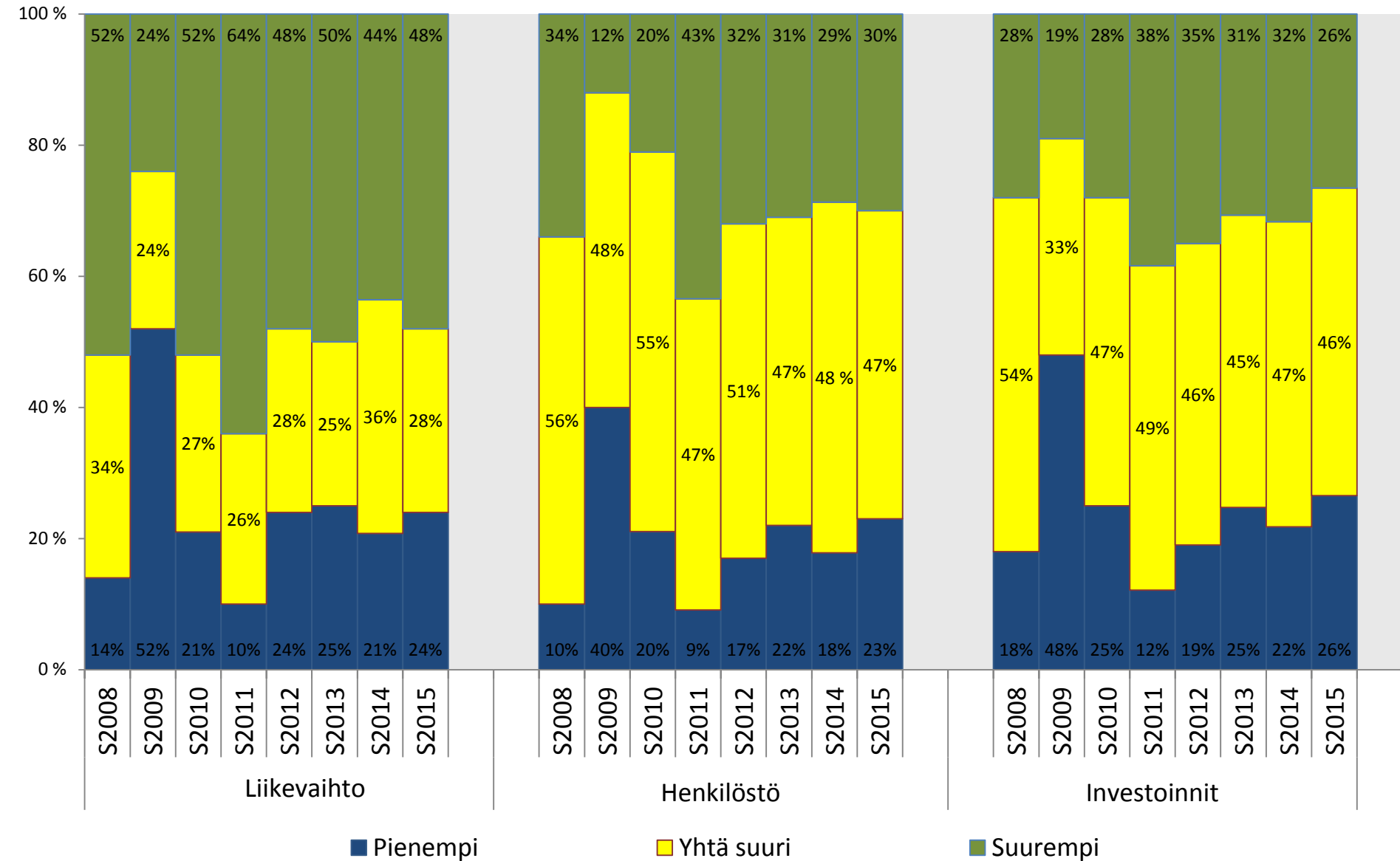
Pirkanmaan yritysbarometri lokakuu 2015

Kehitys edelliseen (2014) vuoteen verrattuna, liikevaihto ja henkilöstö

Kaikki toimialat (N=341)



Osuus
vastaajista



Pirkanmaan yritysbarometri lokakuu 2015

liikevaihto edelliseen vuoteen verrattuna, toimialoittain

(N = 341)

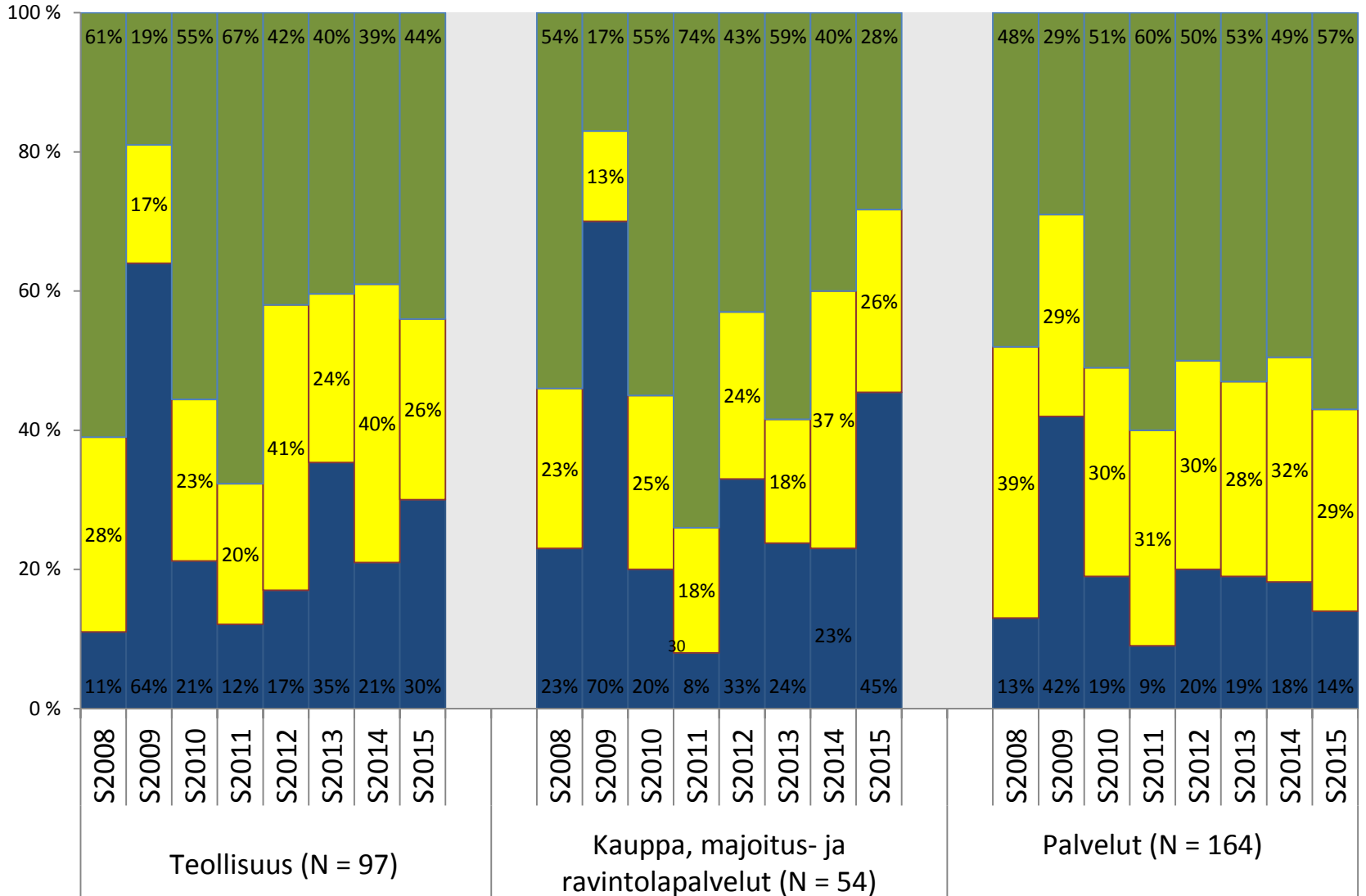


Osuus
vastaajista

■ Pienempi

■ Yhtä suuri

■ Suurempi



Pirkanmaan yritysbarometri lokakuu 2015

Henkilöstömäärä edelliseen vuoteen verrattuna (N=340)

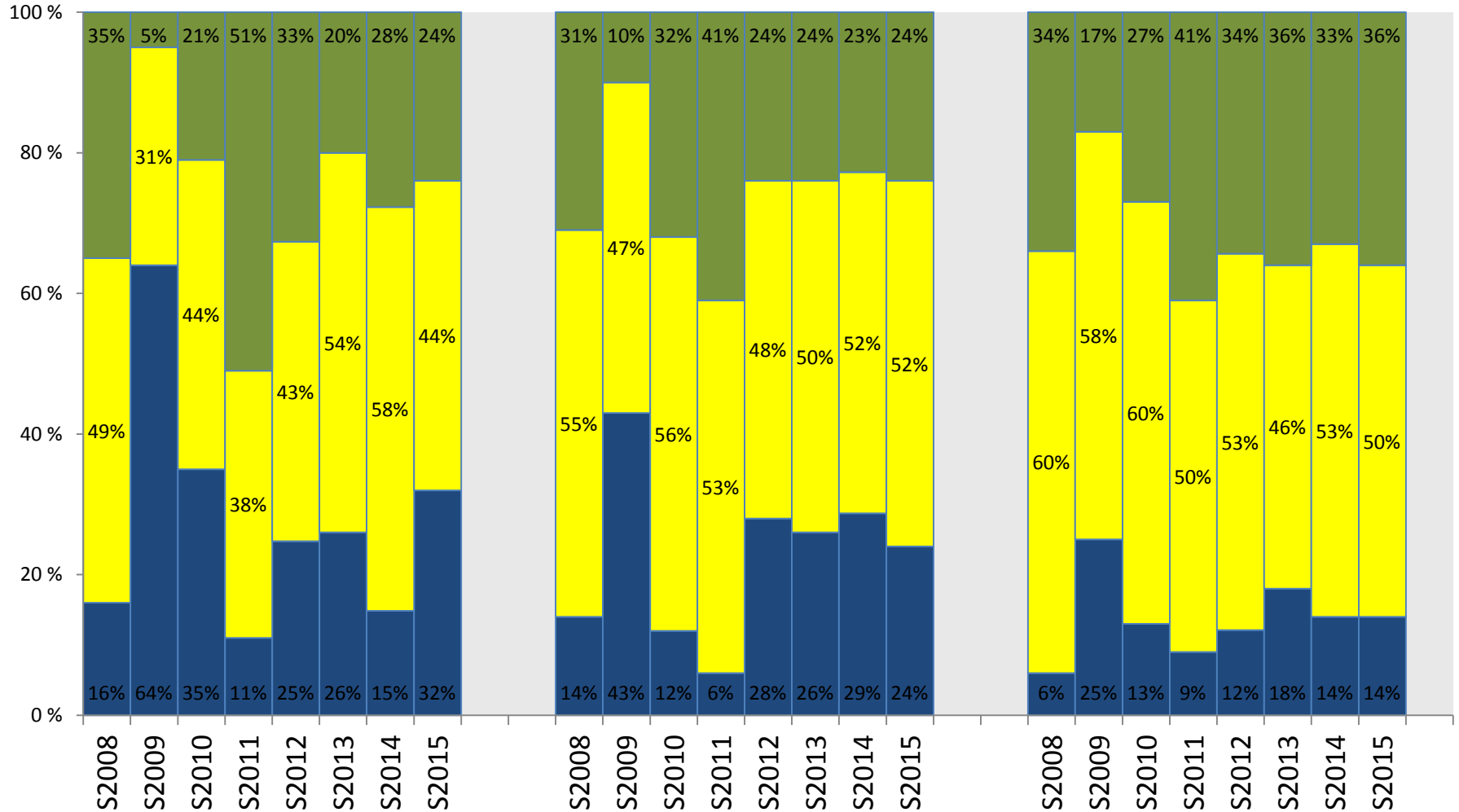


Osuus vastaajista

Pienempi

Yhtä suuri

Suurempi



Teollisuus (N = 97)

Kauppa, majoitus- ja ravintolapalvelut (N = 54)

Palvelut (N = 164)

Pirkanmaan yritysbarometri lokakuu 2015

Investoinnit edelliseen vuoteen verrattuna

(N = 341)

Osuus
vastaajista

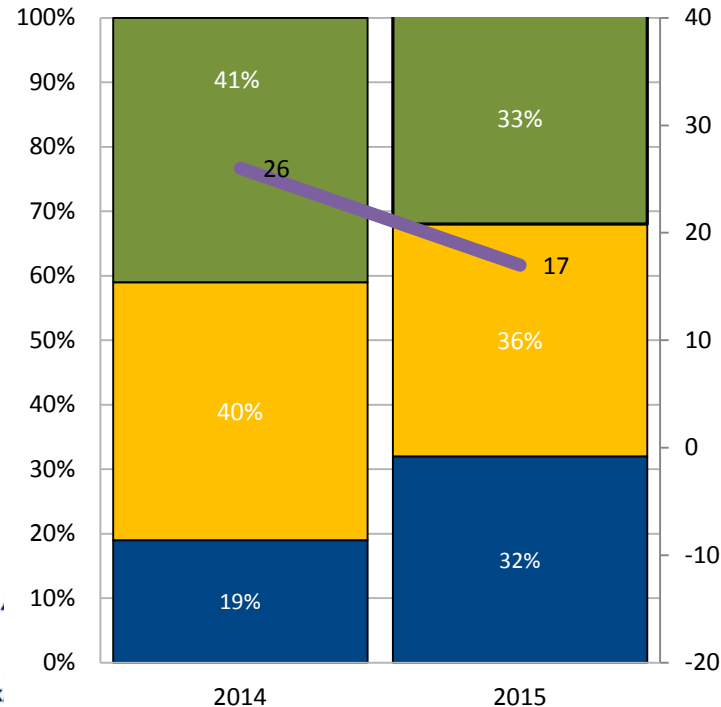
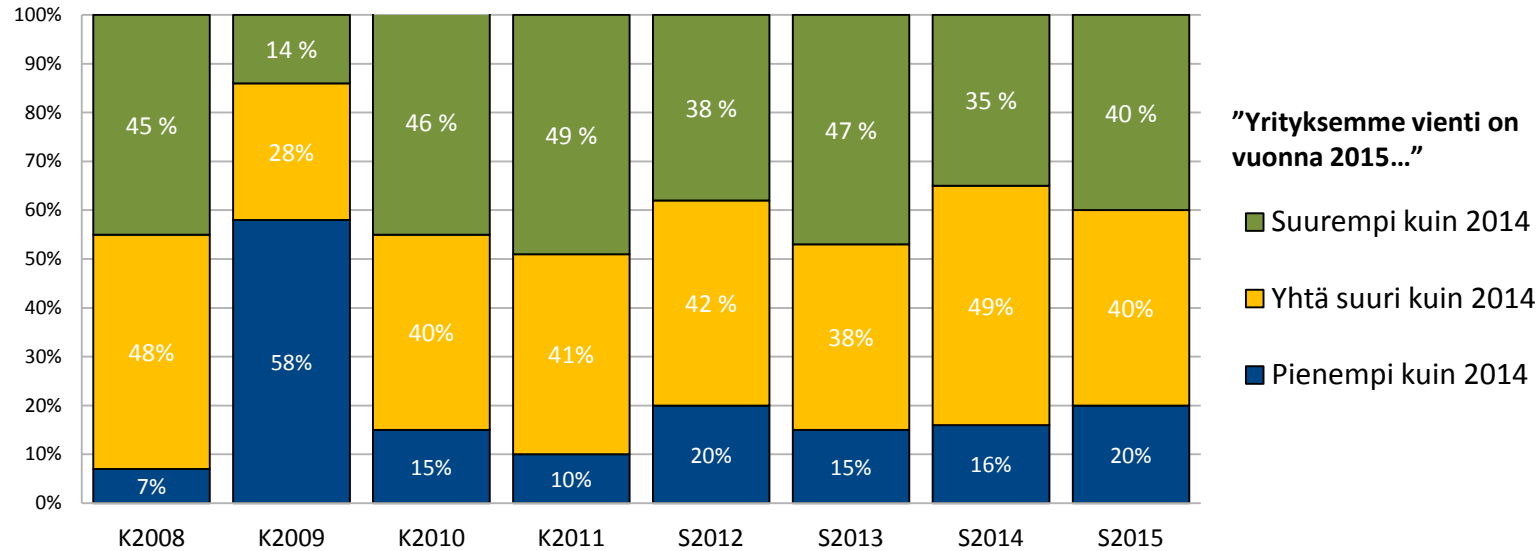
Pienempi

Yhtä suuri

Suurempi



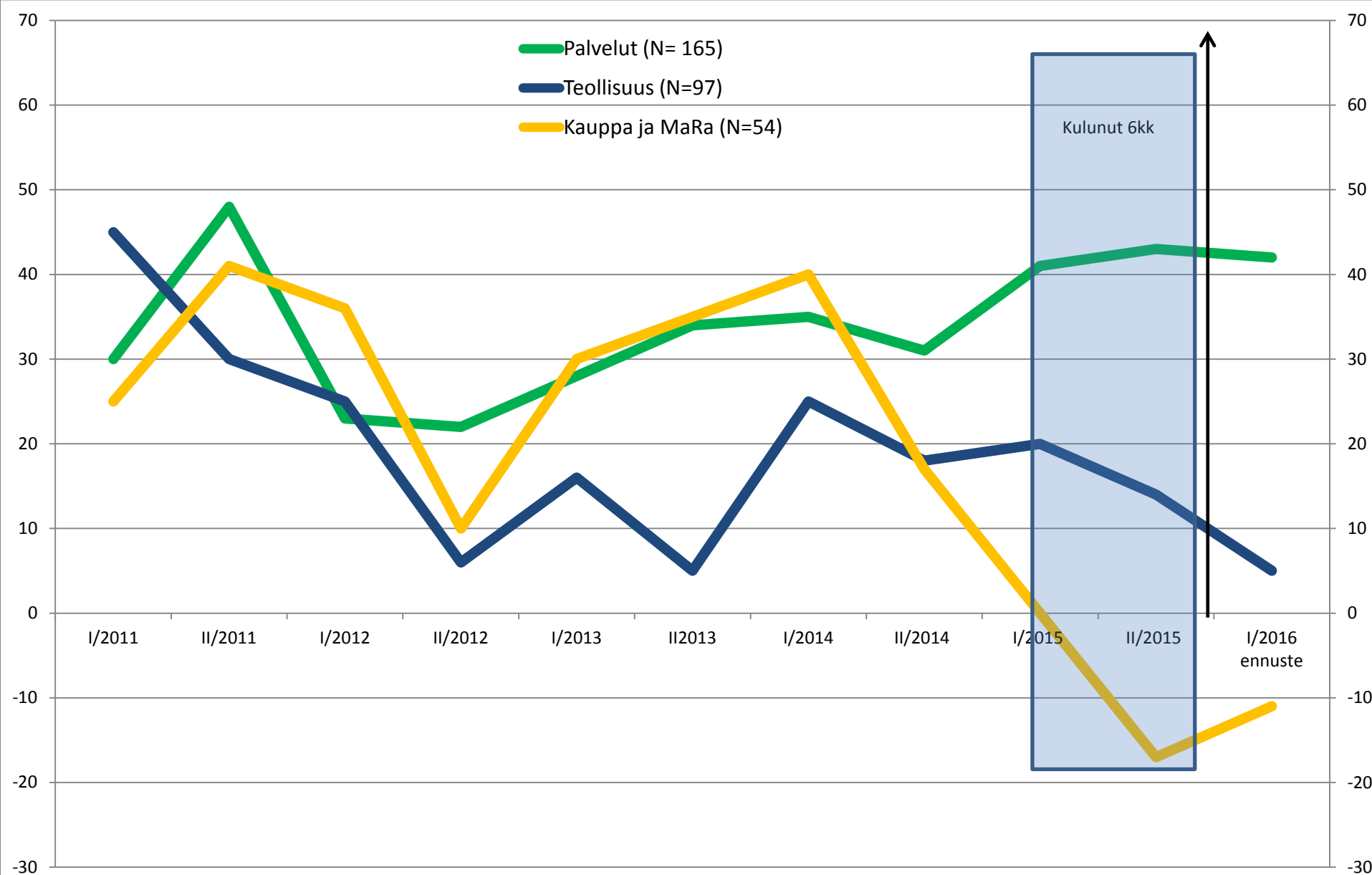
Vienti ja vientiyrittysten tilauskanta (N=143)



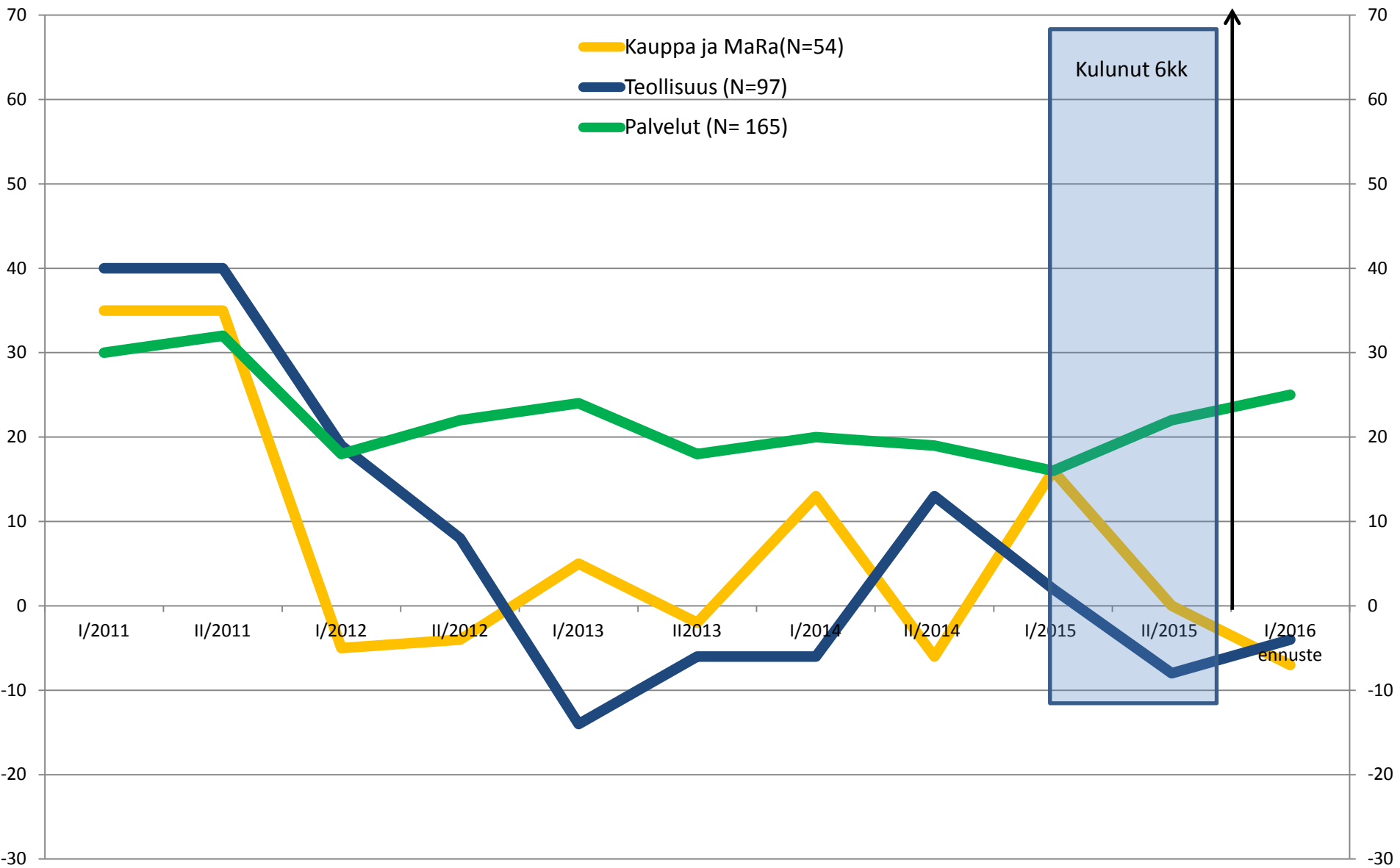
Tilauskanta nyt verrattuna vuodentakaiseen. Odotukset tilauskannan kehittymisestä seuraavat 6 kk. Janalla Saldoluku (kasvaa – pienenee vastanneiden erotus)

- Suurempi kuin 2014
- Yhtä suuri kuin 2014
- Pienempi kuin 2014
- Odotukset tilauskannan kehittymisestä seuraavat 6 kk. Saldoluku

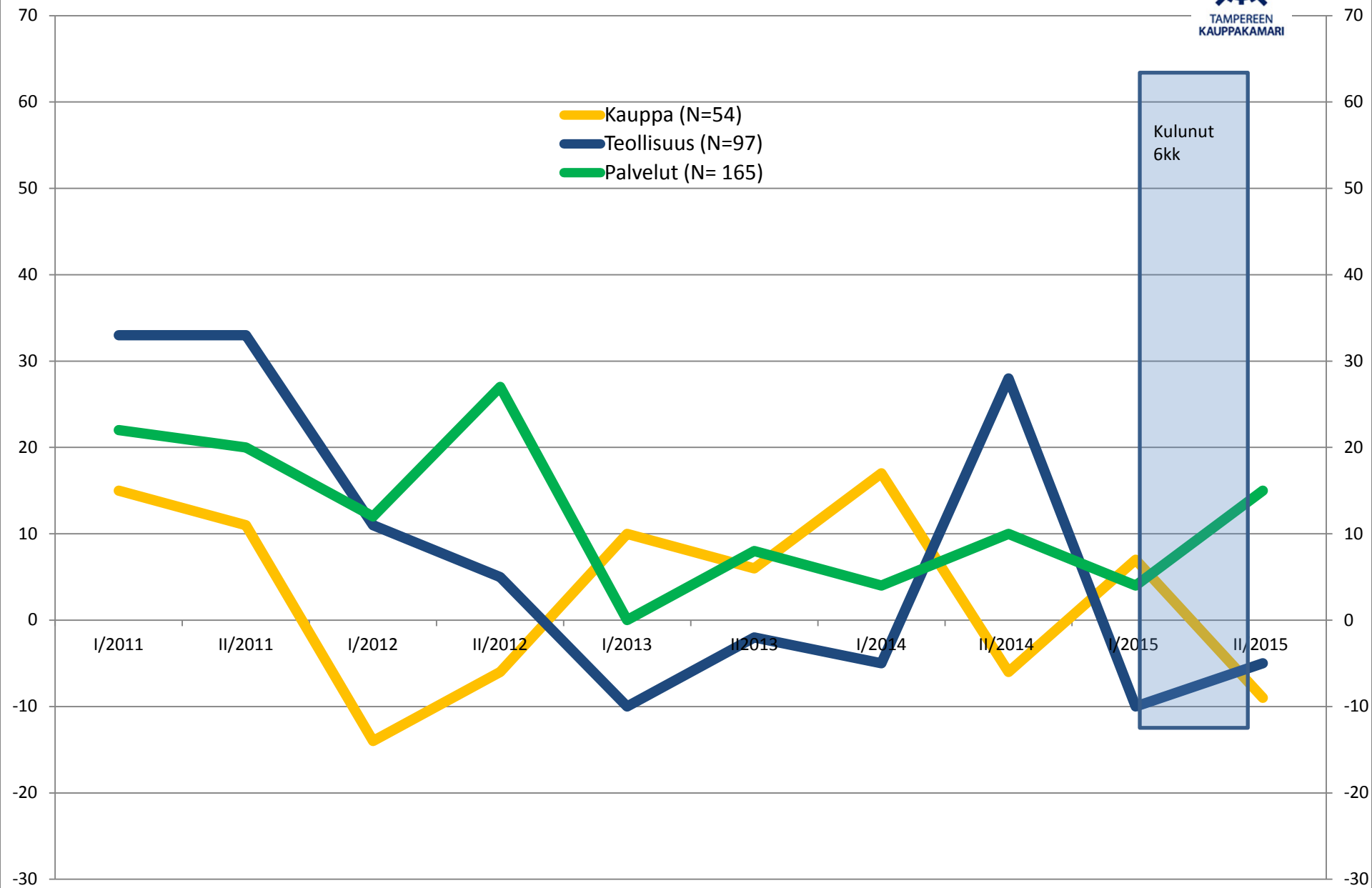
Liikevaihdon saldoluku (saldoluku = negatiivisten ja positiivisten odotusten erotus)



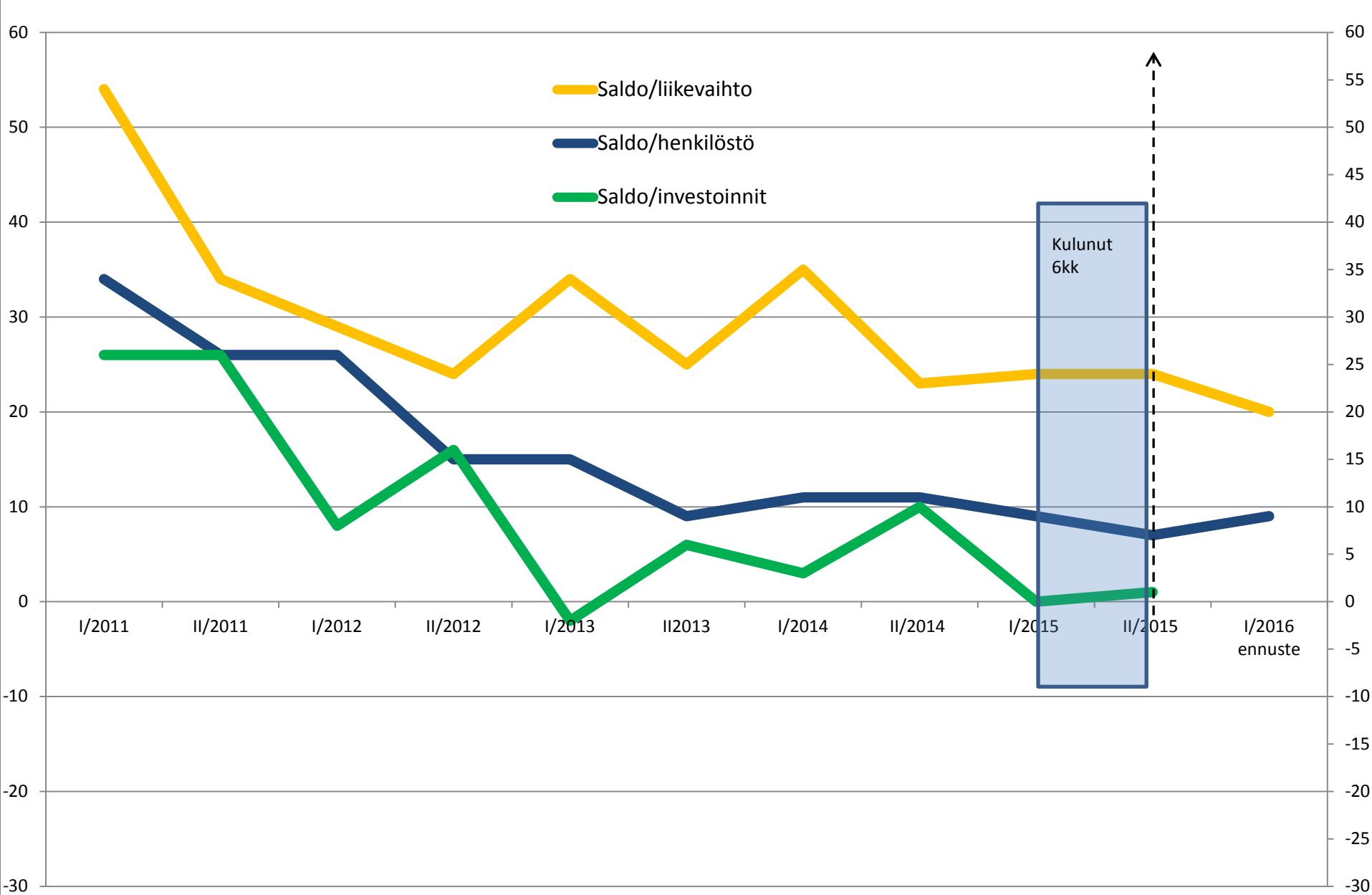
Henkilöstön saldoluku (saldoluku = negatiivisten ja positiivisten odotusten erotus)



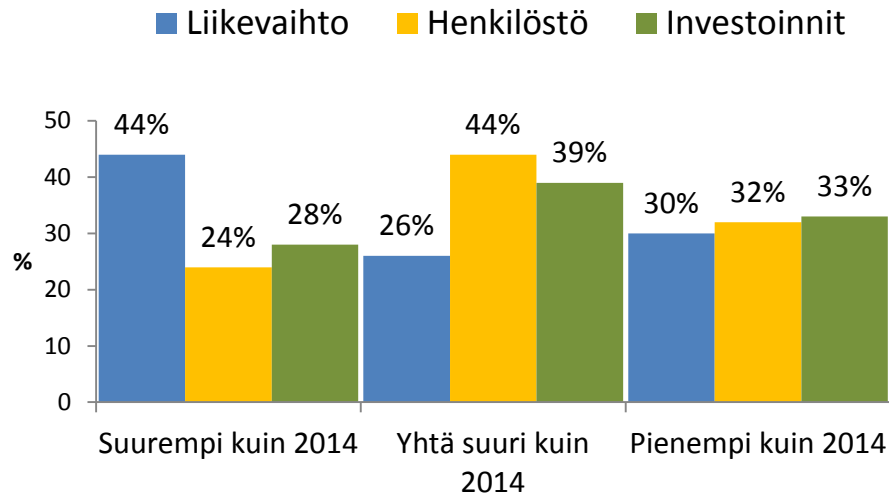
Investoinnit (saldoluku = negatiivisten ja positiivisten odotusten erotus)



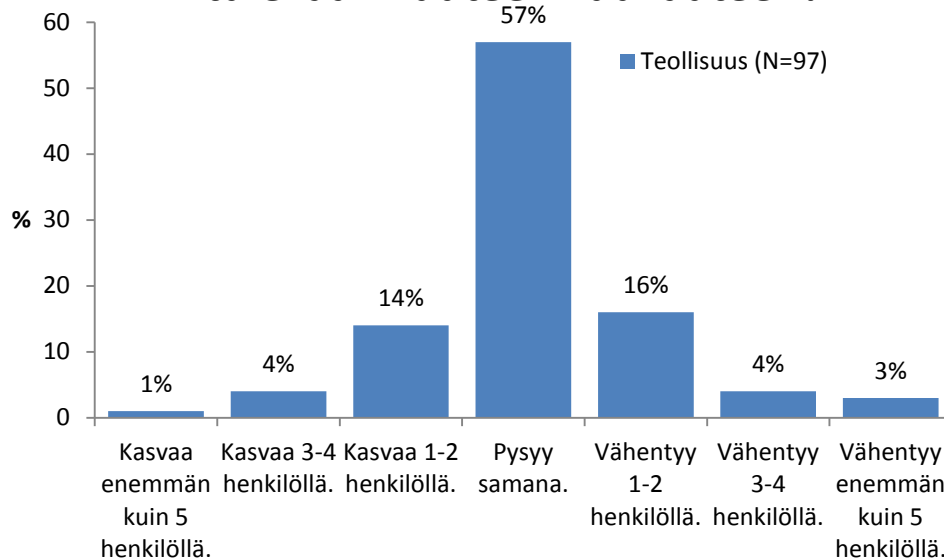
Liikevaihto, henkilöstö, investoinnit (saldoluku = negatiivisten ja positiivisten odotusten erotus)



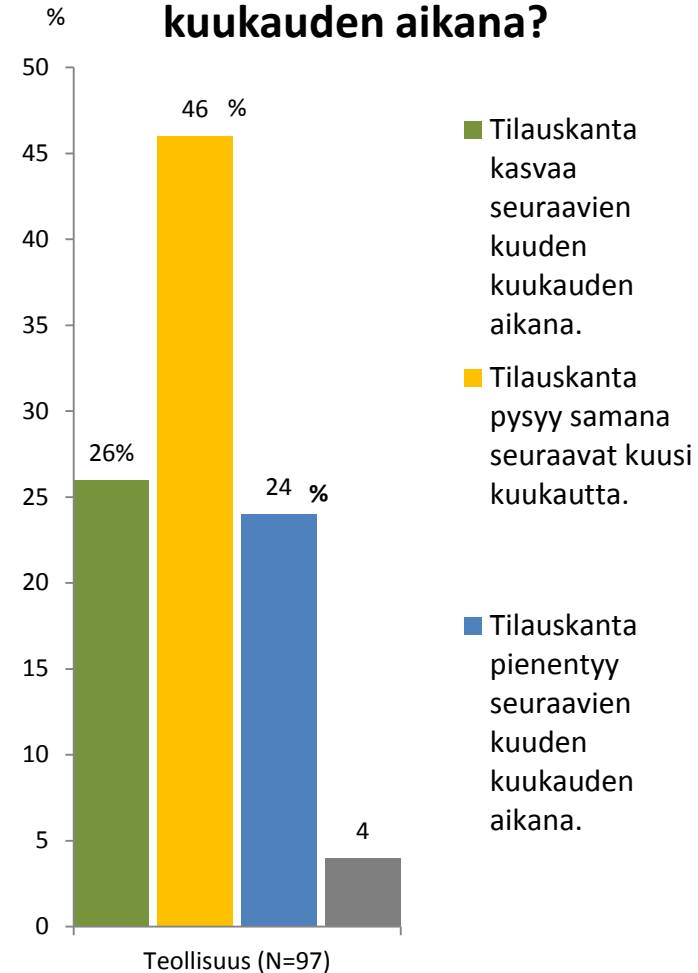
Teollisuuden suhdannekuva N=97



8. Työntekijöidenne määrä nyt verrattuna tulevaan kuuteen kuukauteen?

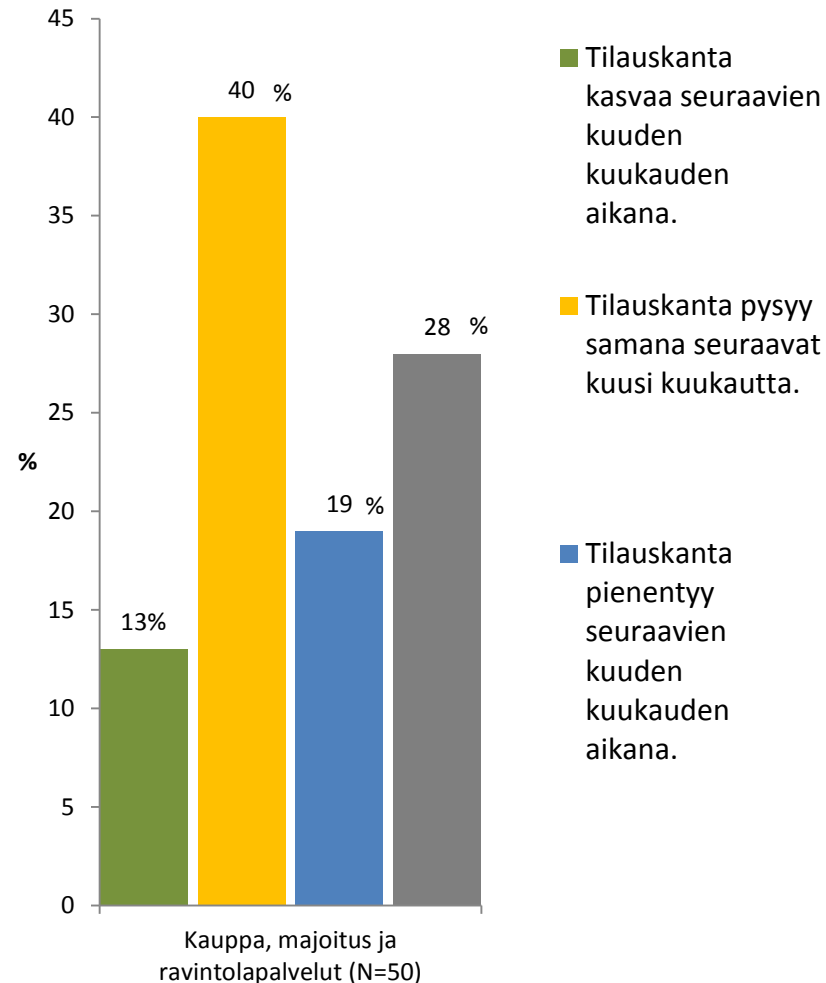


12. Miten tilauskantanne kehittyi seuraavien kuuden kuukauden aikana?

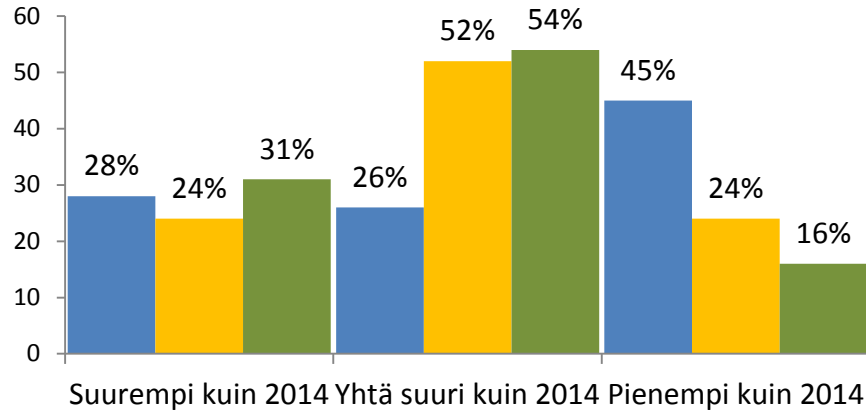


Kauppa ja MaRa suhdannekuva N=54

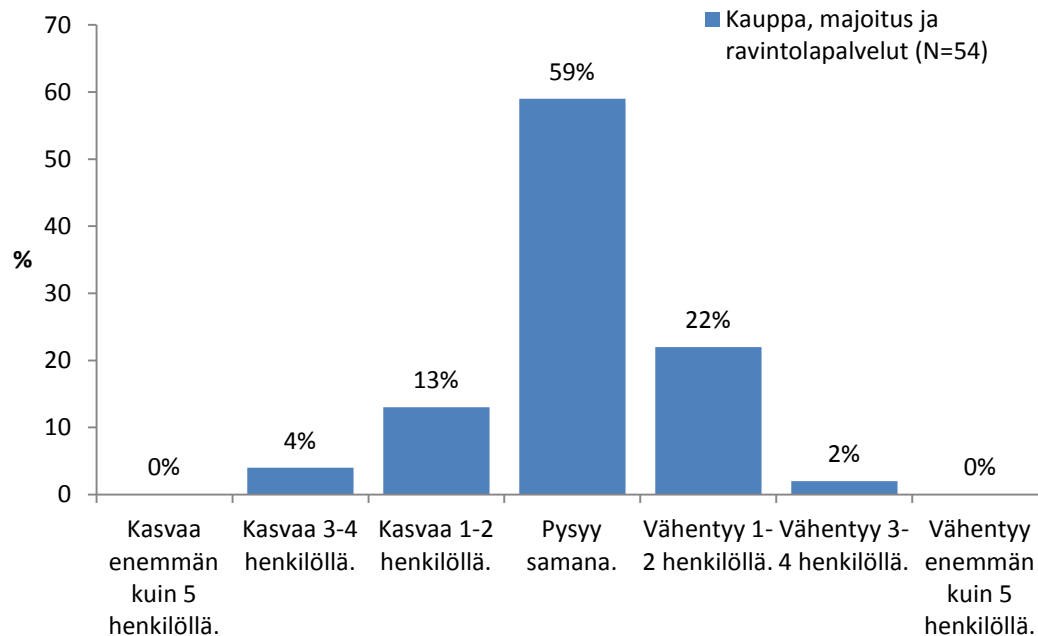
12. Miten tilauskantanne kehittyy seuraavien kuuden kuukauden aikana?



■ Liikevaihto ■ Henkilöstö ■ Investoinnit



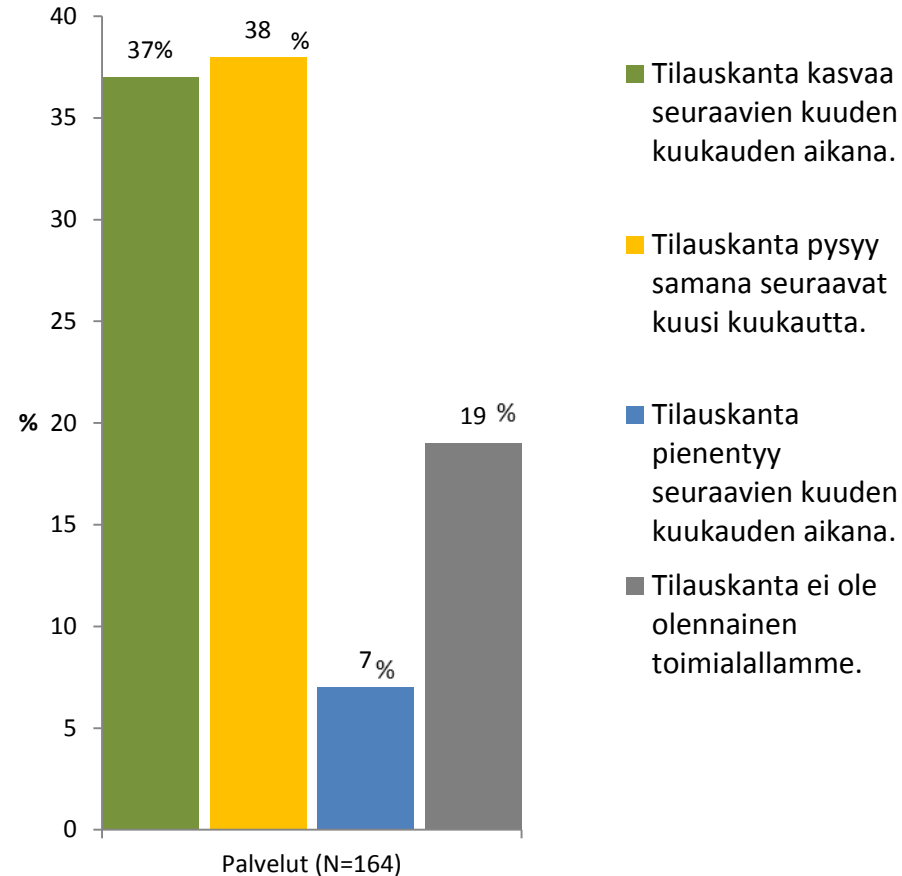
8. Työntekijöidenne määrä nyt verrattuna tulevaan kuuteen kuukauteen?



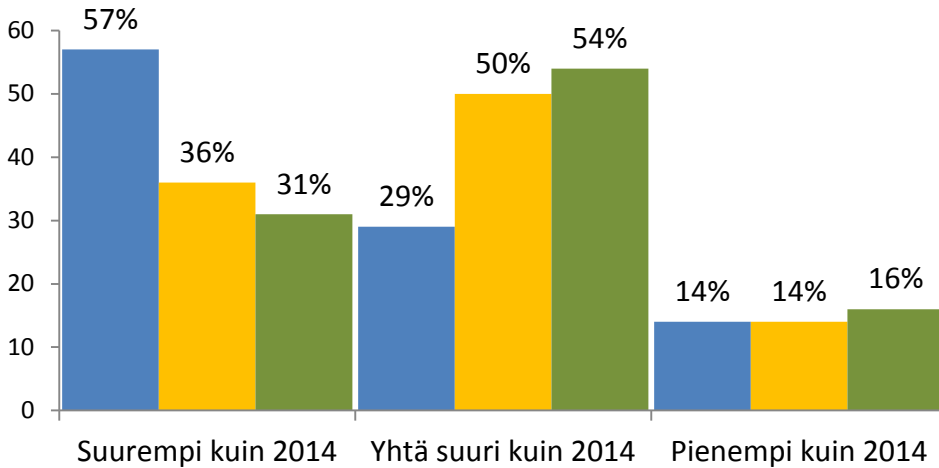
Palveluiden suhdannekuva N=164



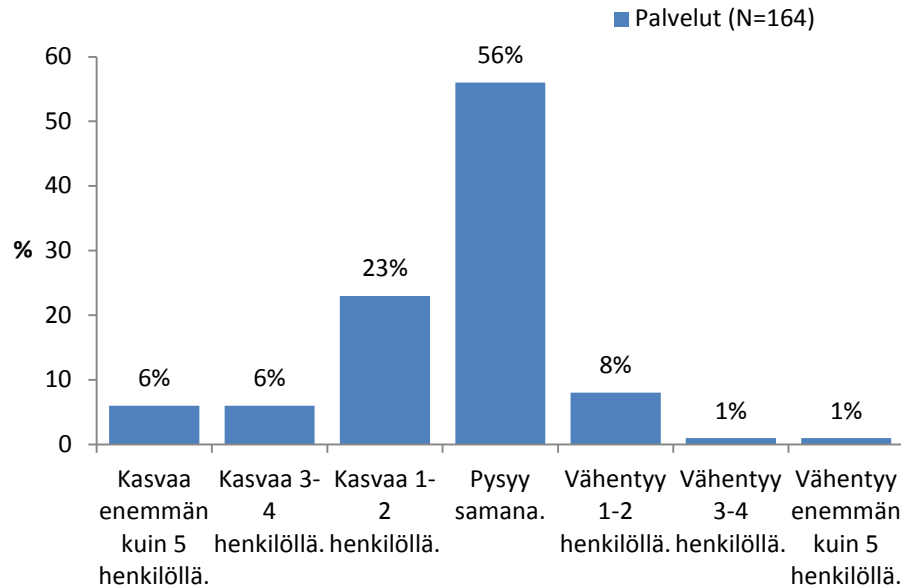
12. Miten tilauskantanne kehittyi seuraavien kuuden kuukauden aikana?



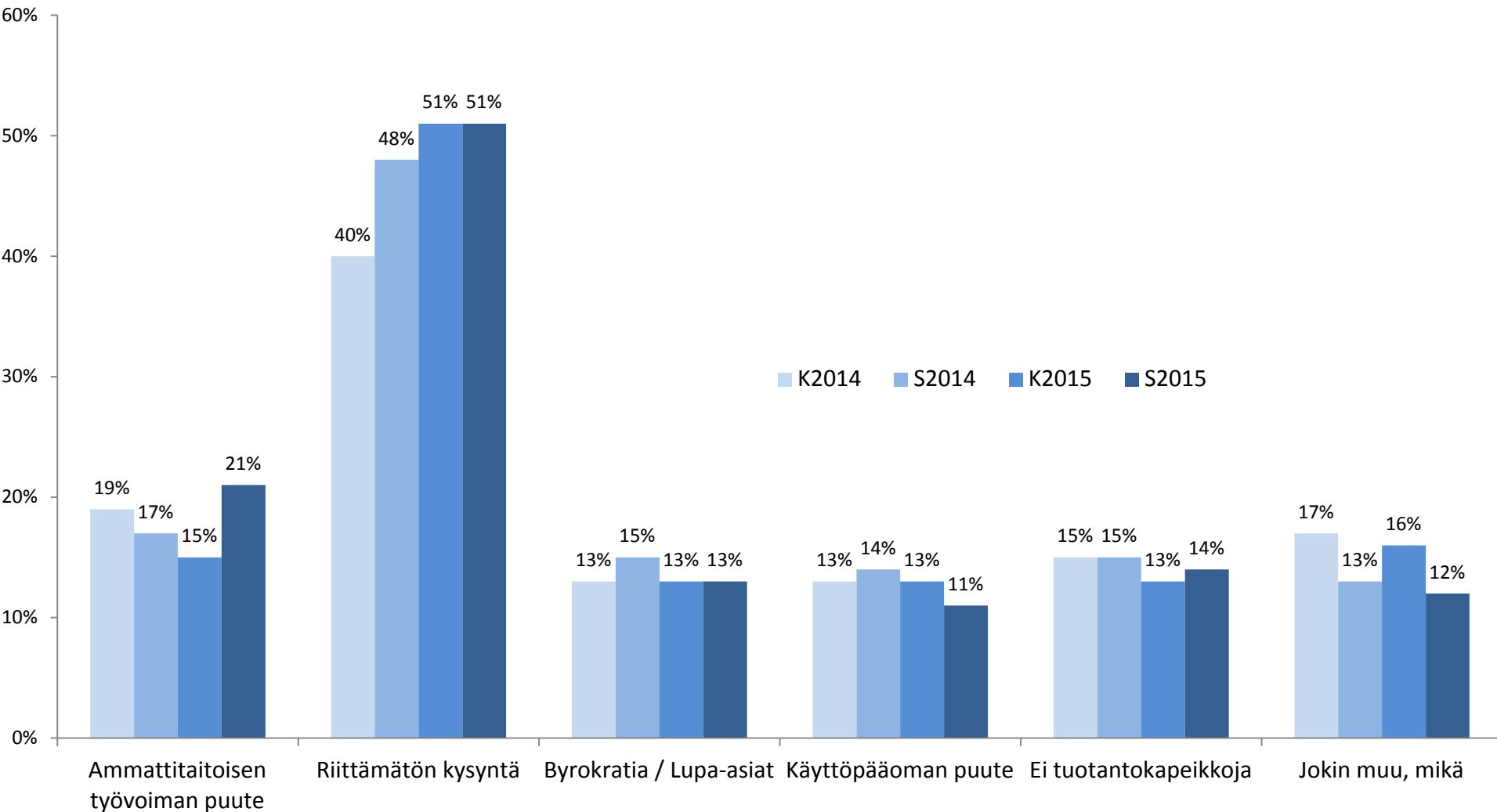
■ Liikevaihto ■ Henkilöstö ■ Investoinnit



8. Työntekijöidenne määrä nyt verrattuna tulevaan kuuteen kuukauteen?



Mikä rajoittaa yrityksenne toimintaa tällä hetkellä



Yleinen tunnelma toimialoilla

Yleinen tunnelma toimialallanne?

Nuolet kuvaavat muutosta keväästä 2015

