



TAMPEREEN
KAUPPAKAMARI

Pirkanmaan yritysbarometri II/2013

19.11.2013

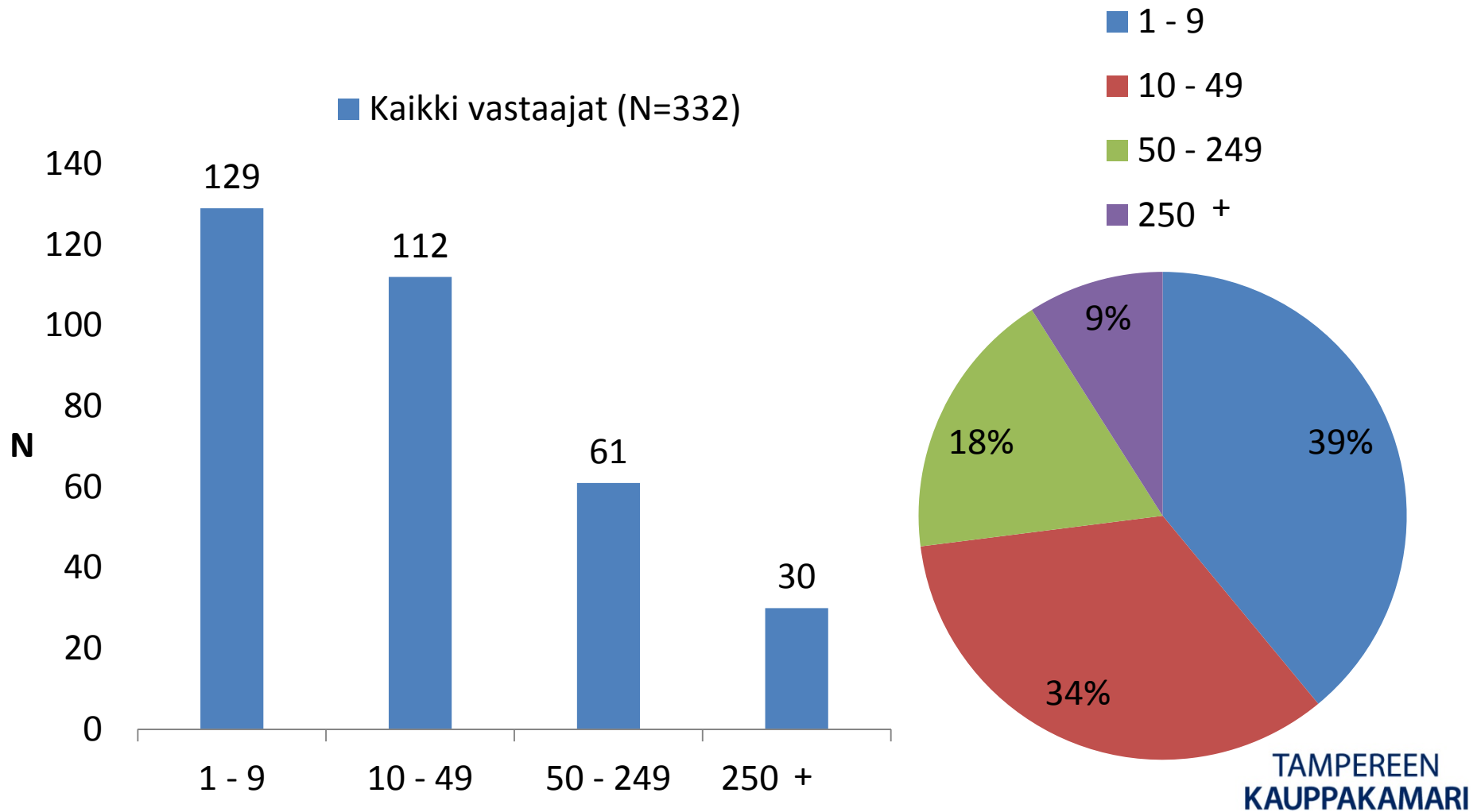


Pirkanmaan yritysbarometri II/2013

- Pirkanmaan yritysbarometri tehdään kaksi kertaa vuodessa Tampereen kauppakamarin jäsenyrityksille.
- Syksyn 2013 yritysbarometrikyselyn tiedonkeräys toteutettiin 1.–15.11.2013.
- Vastausprosentiksi muotoutui 22 % ja tulokset saatiin yhteensä 333 yrityksestä.

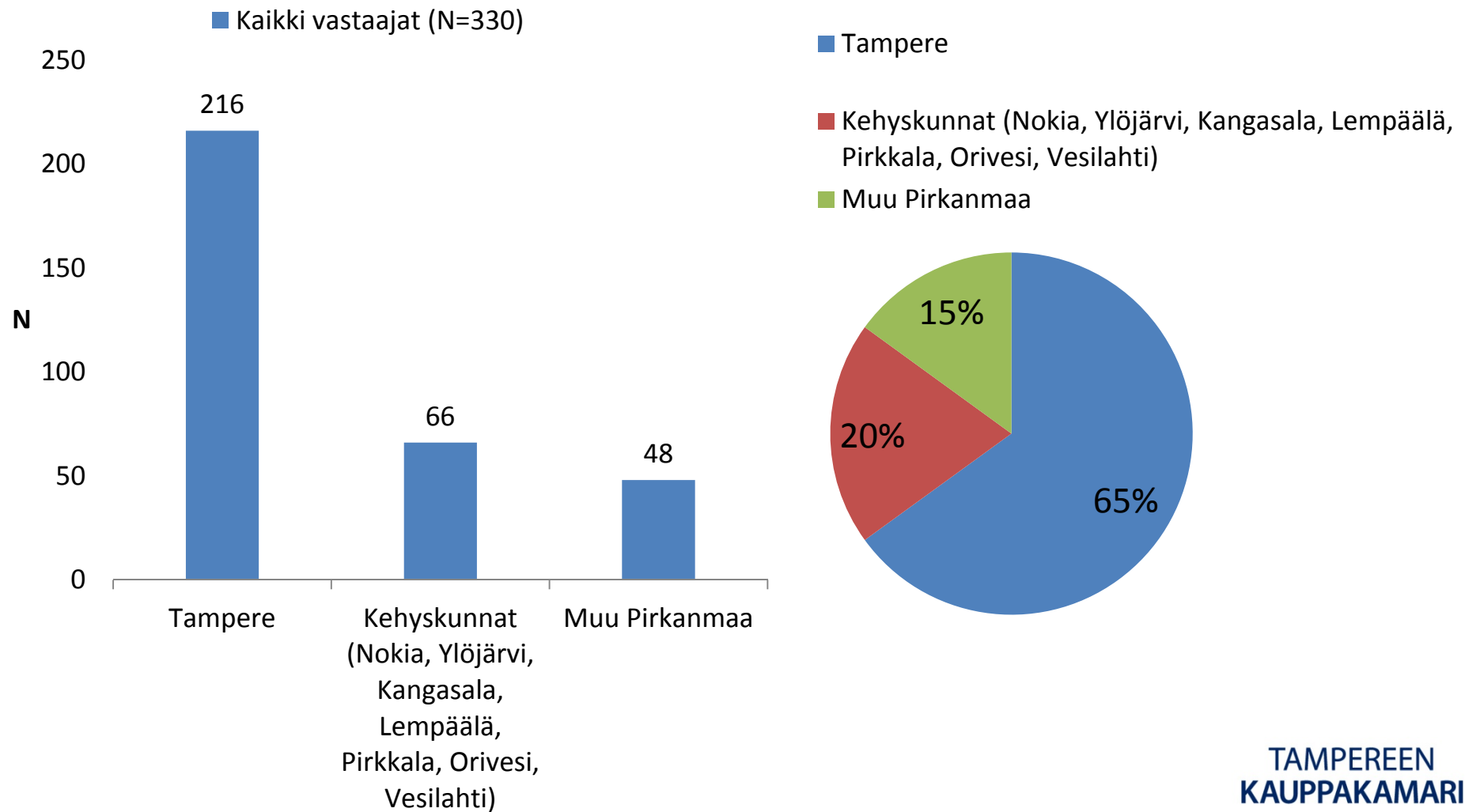


Yritysten henkilöstömäärät





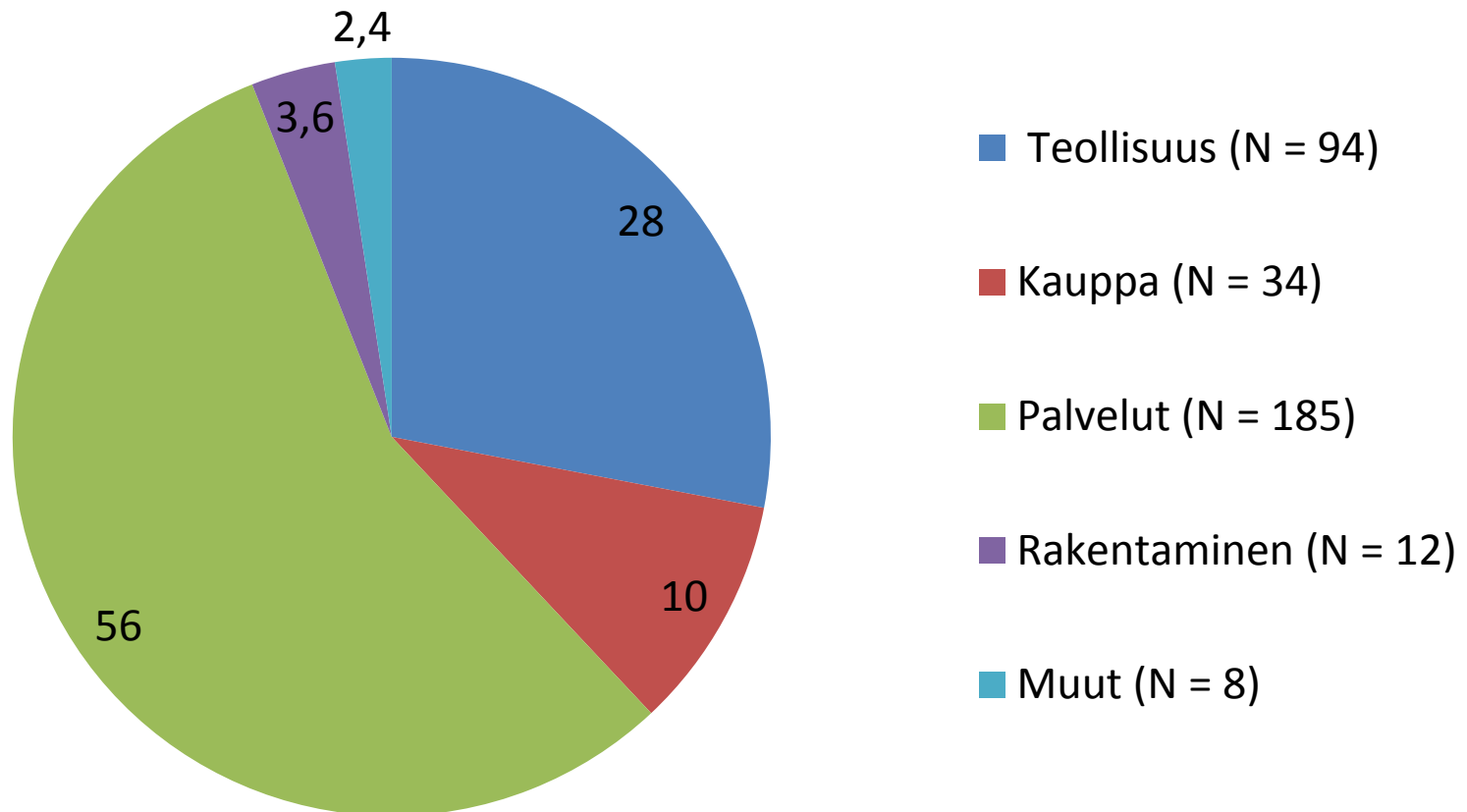
Yritysten pääsääntöinen toimipaikka Pirkanmaalla





Yritykset päätoimialoittain

Päätoimialat % (N = 333)



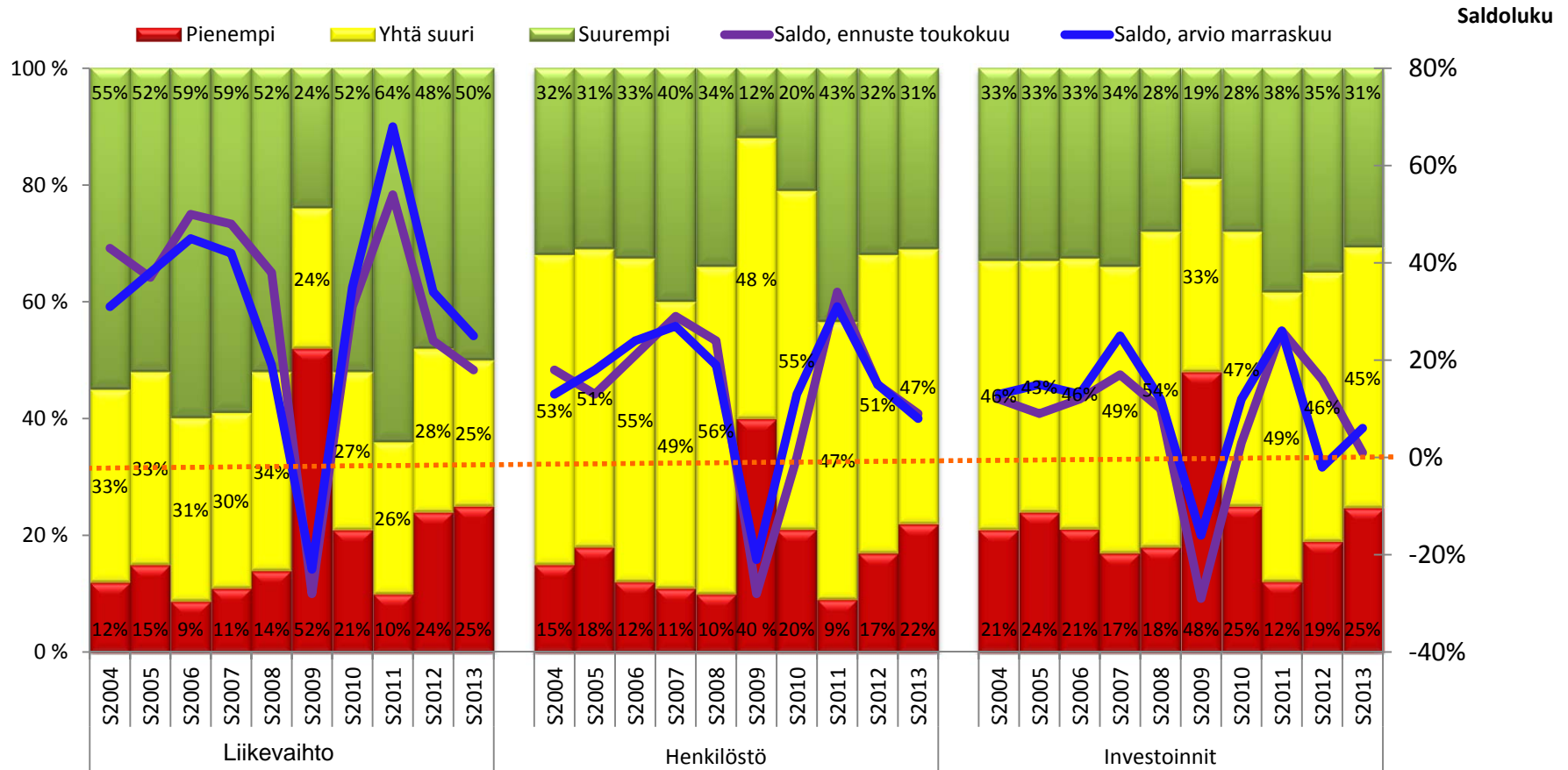


Pirkanmaan yritysbarometri II/2013

Kehitys edelliseen (2012) vuoteen verrattuna, liikevaihto, henkilöstö ja investoinnit

Osuus vastaajista

Kaikki toimialat (N=333)





Pirkanmaan yritysbarometri marraskuu 2013

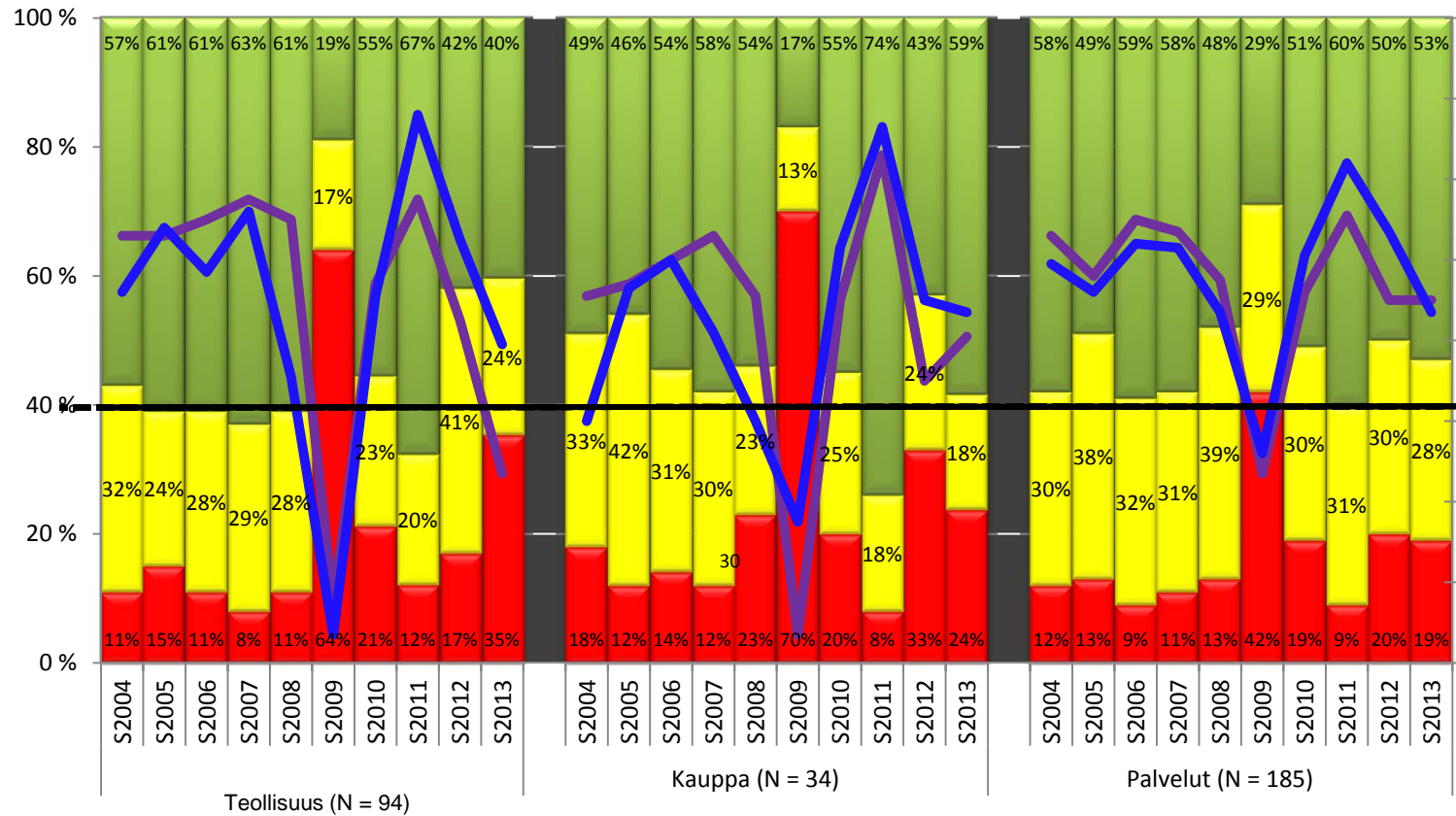
liikevaihto edelliseen vuoteen verrattuna

(N = 333)

Pienempi Yhtä suuri Suurempi Saldo, ennuste toukokuu Saldo, arvio marraskuu

Osuus vastaajista

Saldoluku





Pirkanmaan yritysbarometri II/ 2013

Henkilöstömäärä edelliseen vuoteen verrattuna toimialoittain

Osuus vastajista

(N=333)

Pienempi

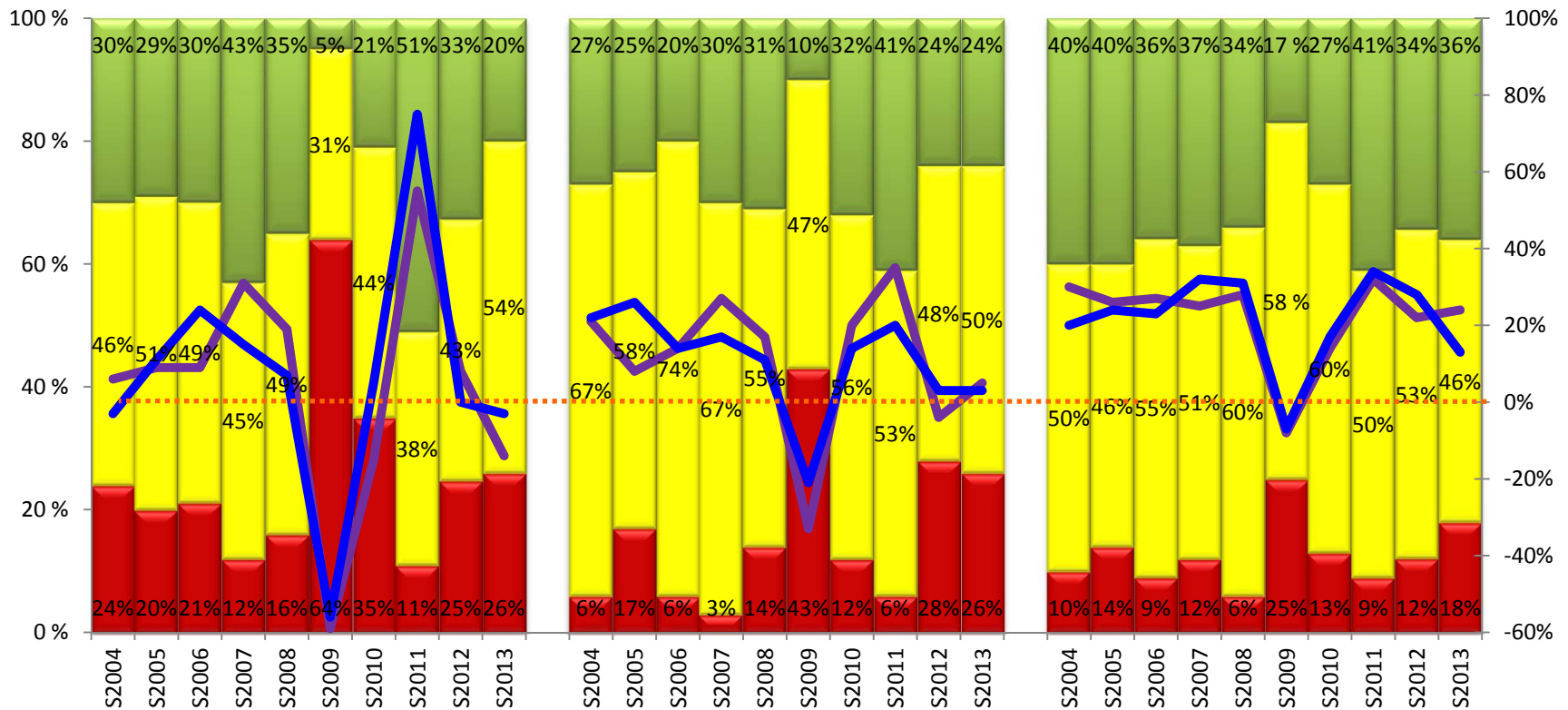
Yhtä suuri

Suurempi

Saldo, ennuste toukokuu

Saldo, arvio marraskuu

Saldoluku



Teollisuus (N = 94)

Kauppa (N = 34)

Palvelut (N = 185)



Pirkanmaan yritysbarometri II/2013

Investoinnit edelliseen vuoteen verrattuna

(N = 333)

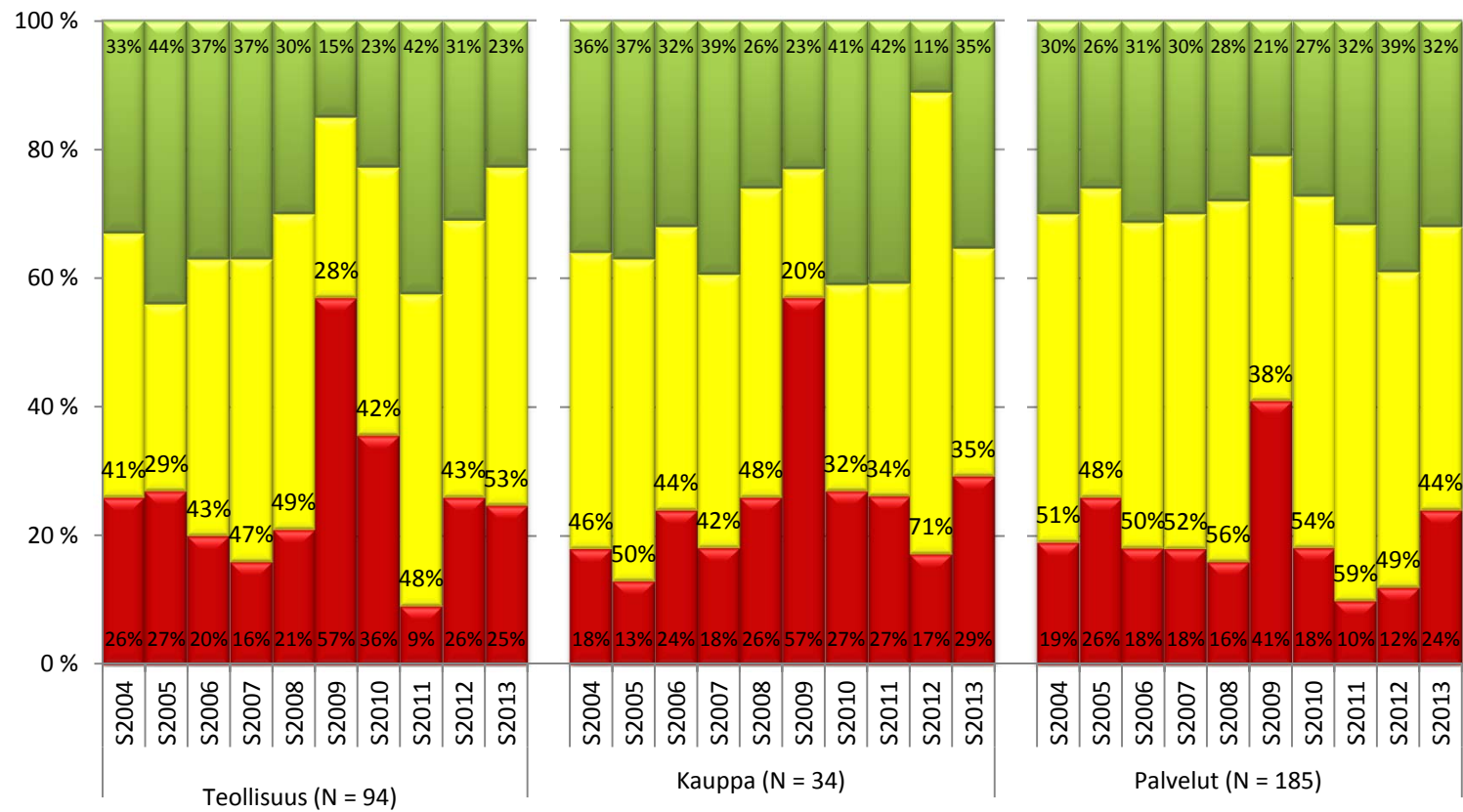
Osuus
vastaajista

■ Pienempi

■ Yhtä suuri

■ Suurempi

Saldoluku

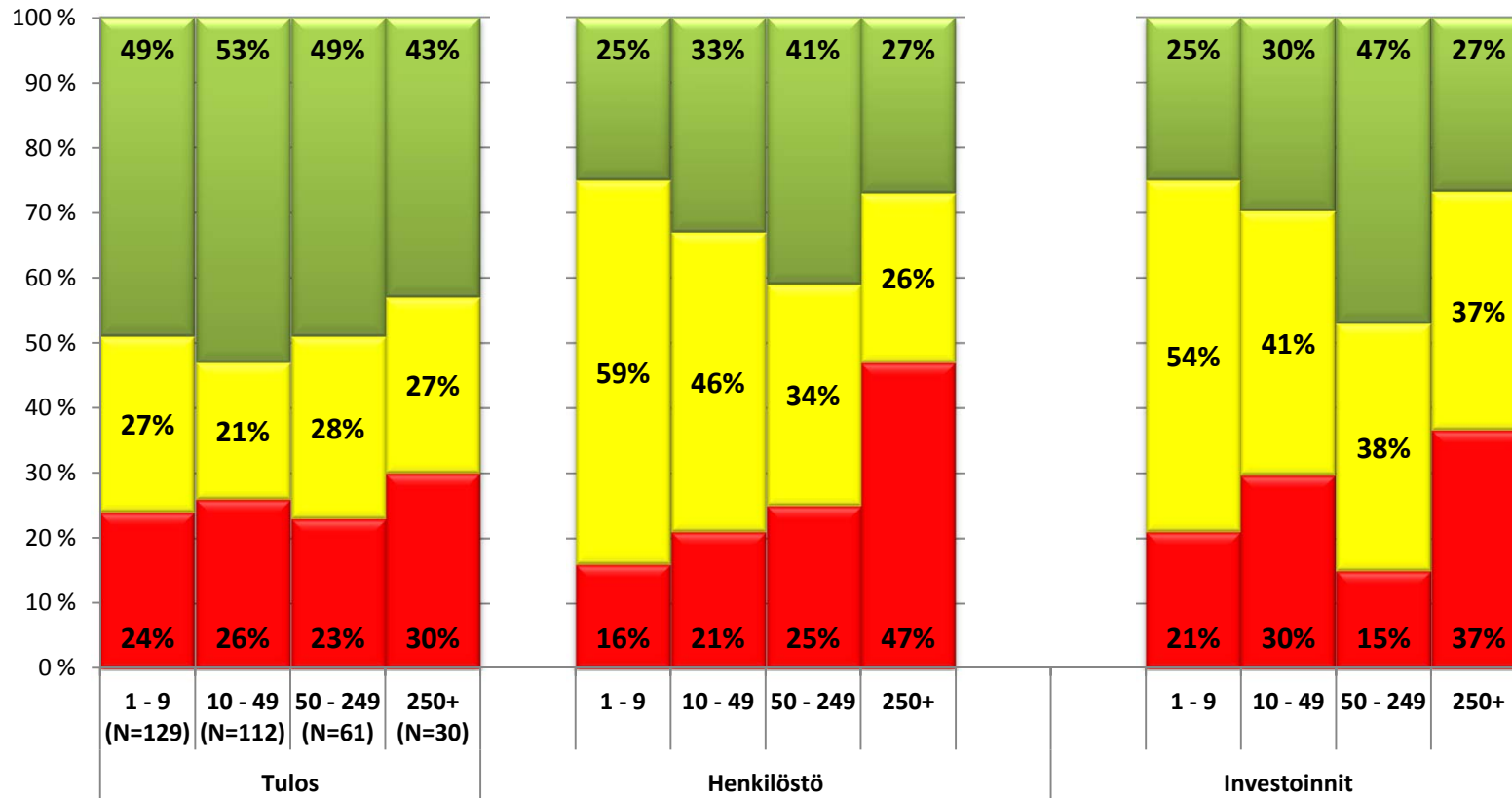




Tulos, henkilöstö ja investoinnit vuonna 2013 verrattuna vuoteen 2012 yritysköön mukaan

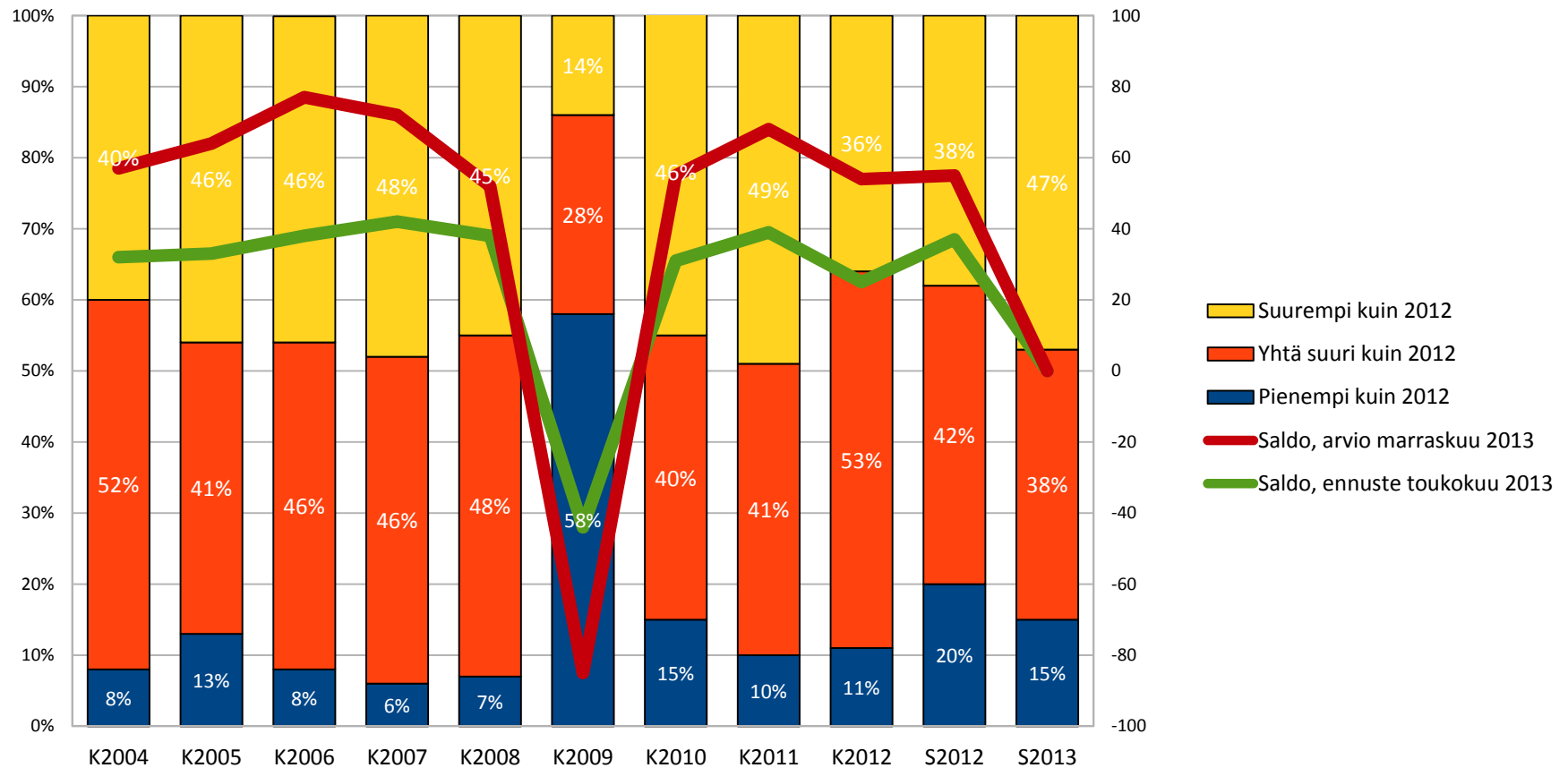
Tulos, henkilöstö ja investoinnit 2013 vuoteen 2012 verrattuna

■ Pienempi kuin 2012 ■ Yhtä suuri kuin 2012 ■ Suurempi kuin 2012





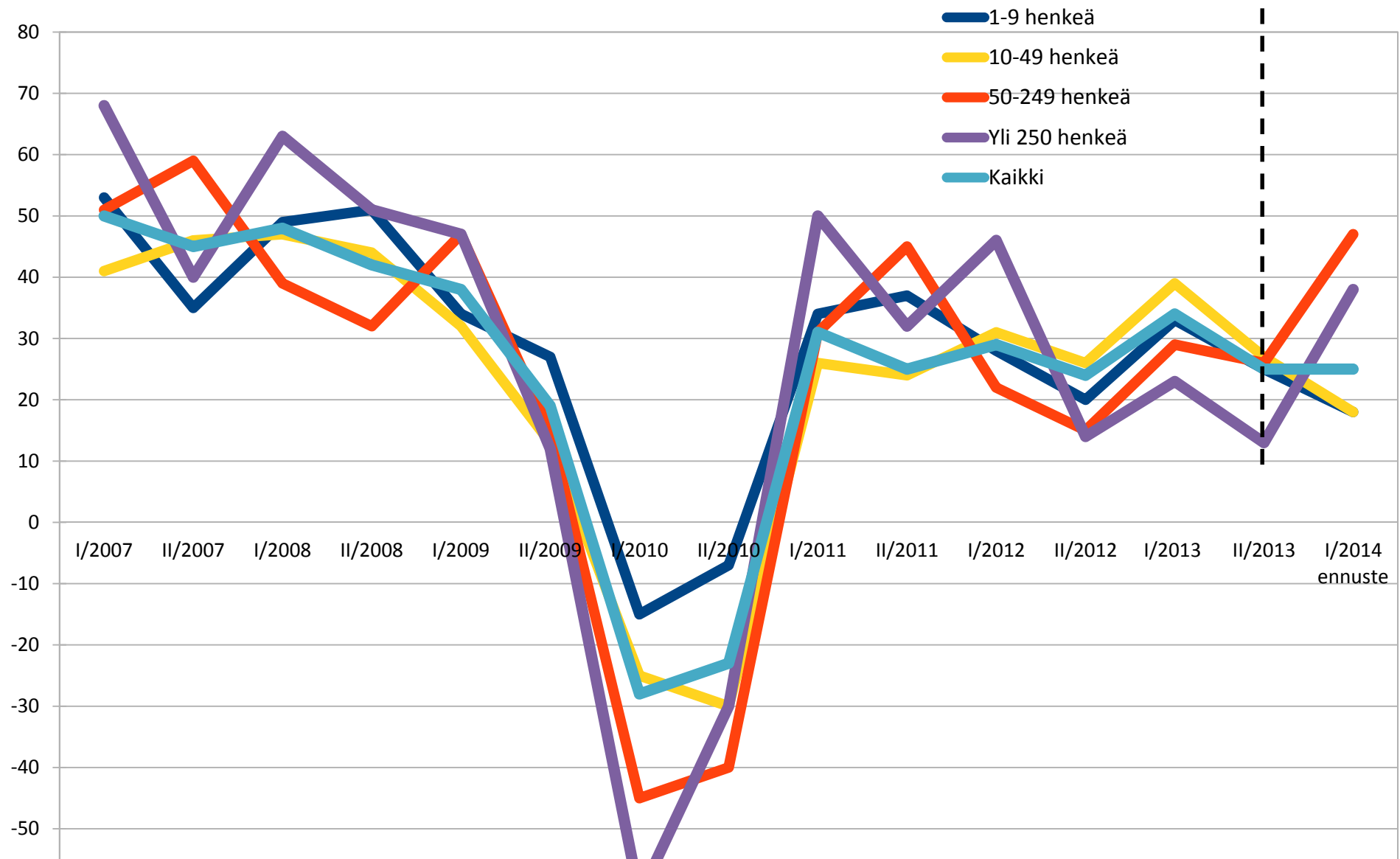
Teollisuuden vienti N = 77





Saldoluku liikevaihto, yrityskoon mukaan

SALDO = Positiivisten ja negatiivisten odotusten erotus





Saldoluku / tulos, henkilöstö ja investoinnit

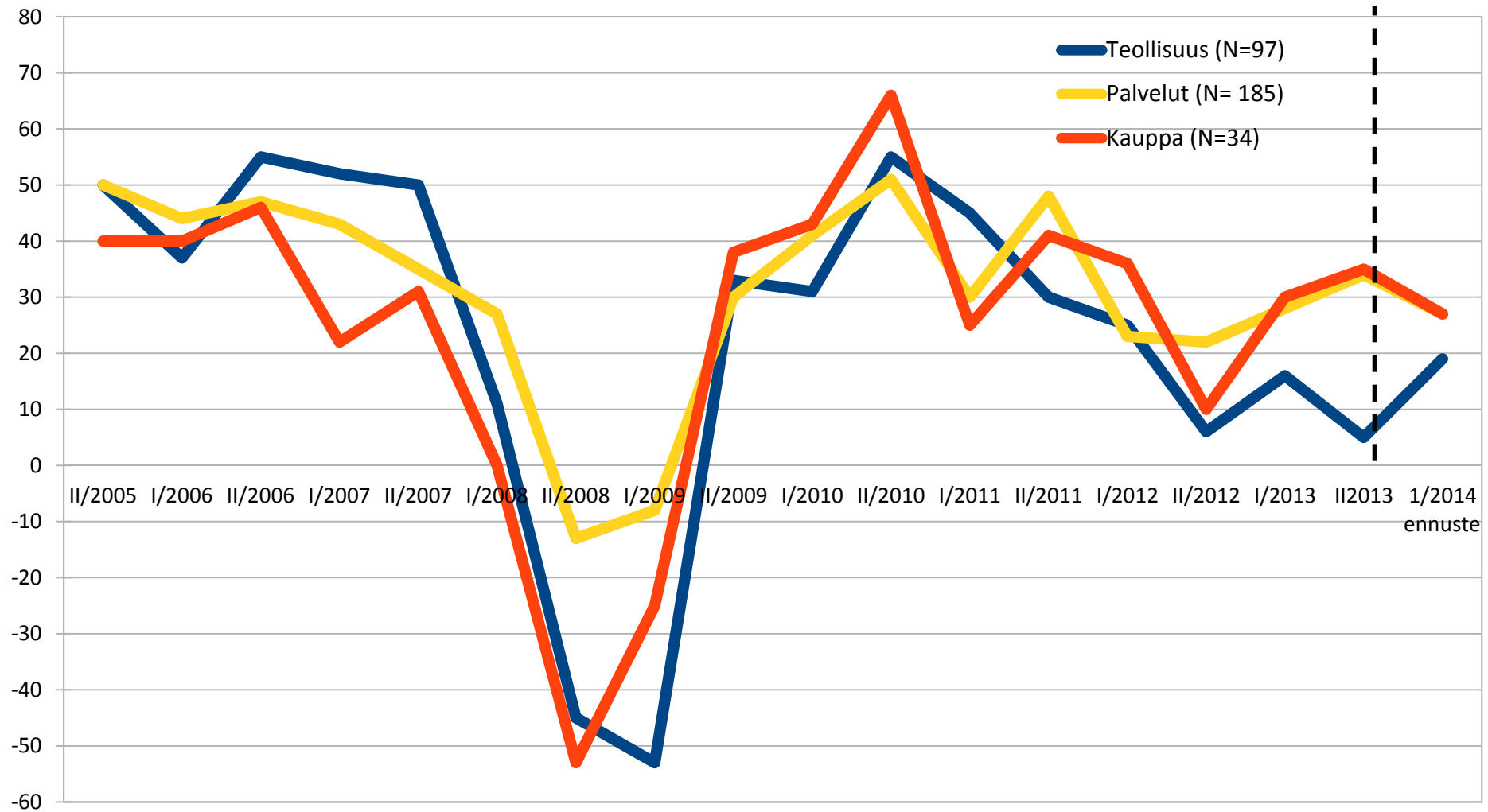
SALDO = Positiivisten ja negatiivisten odotusten erotus





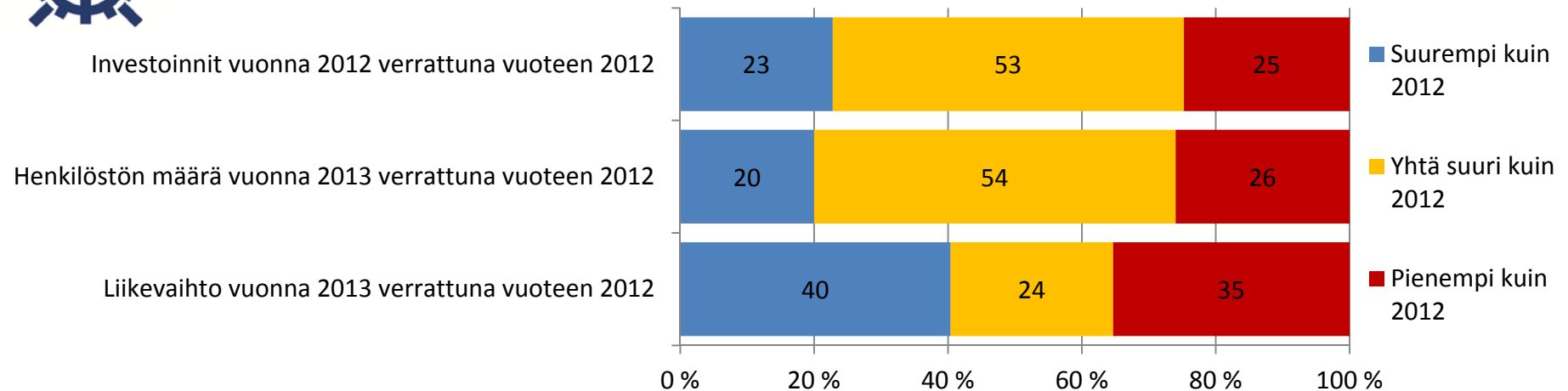
Saldoluku / liikevaihto toimialoittain

SALDO = Positiivisten ja negatiivisten odotusten erotus

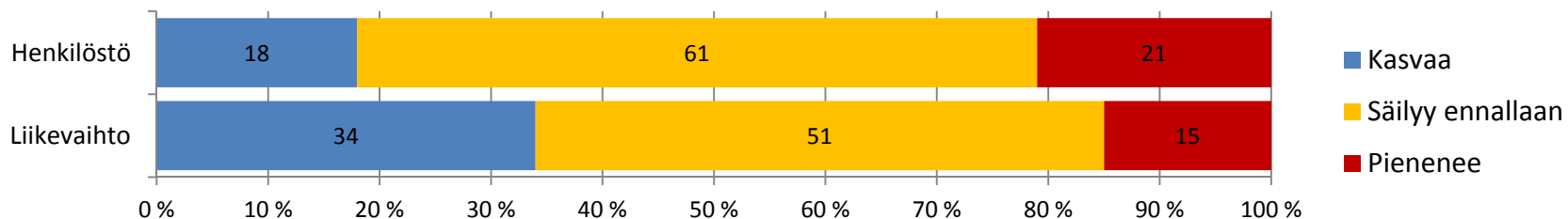




Teollisuuden suhdannekuva N=94



Odotukset seuraavan kuuden kuukauden osalta



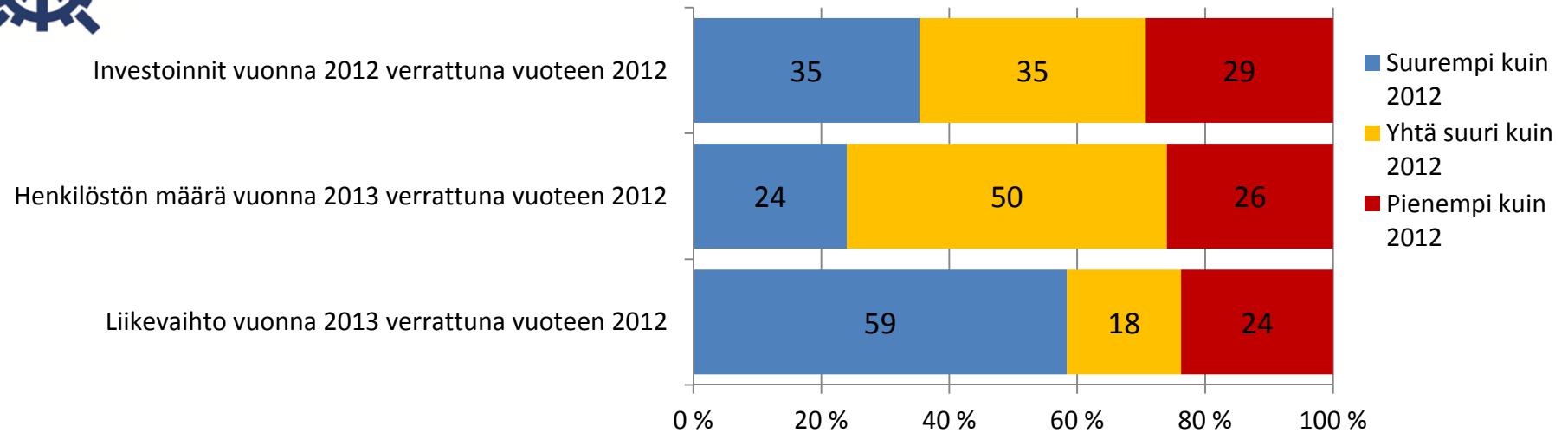
"Erittäin paljon epävarmuustekijöitä, joten hankala nähdä varmaa kehitystä tulevaisuudessa."

"Pientä valoa kaupankäynnin näkymissä."

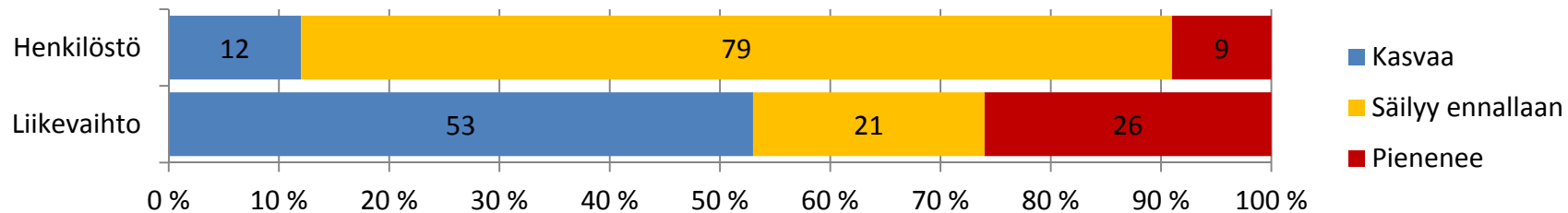
"Tällä hetkellä aukko tilauskannassa, lomautuksia 1/2014 saakka. Ennätyksellinen tilauskanta aikavälillä 2 - 10/2014. Suhdannetilanne paranemassa."



Kaupan suhdannekuva N=34



Odotukset seuraavan kuuden kuukauden osalta

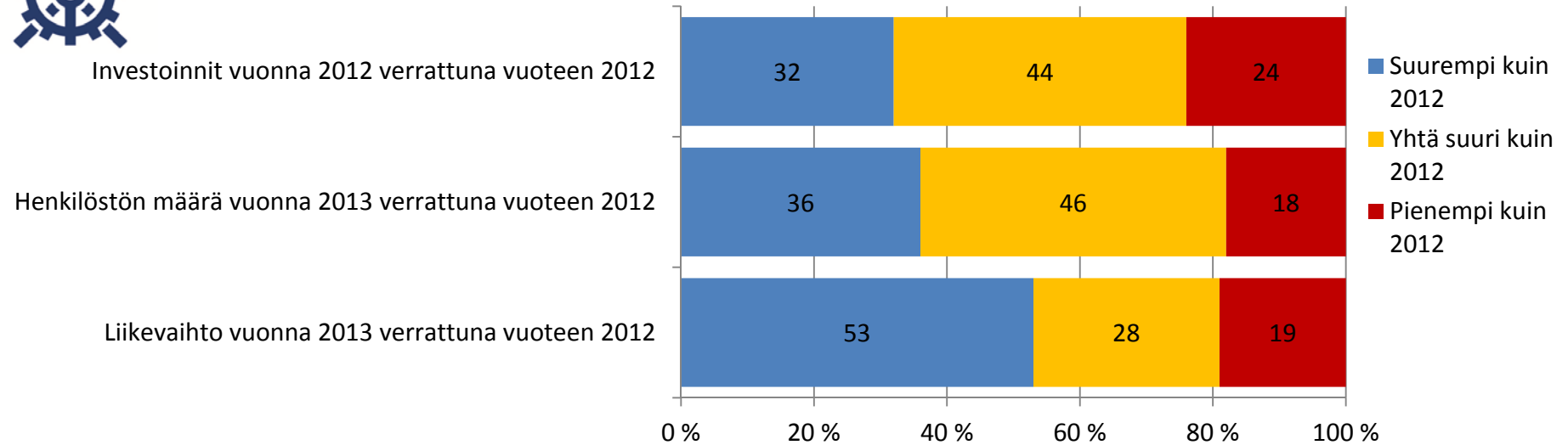


” Alallamme kysyntä ei todennäköisesti kasva 2014 (tukkukauppa) ”

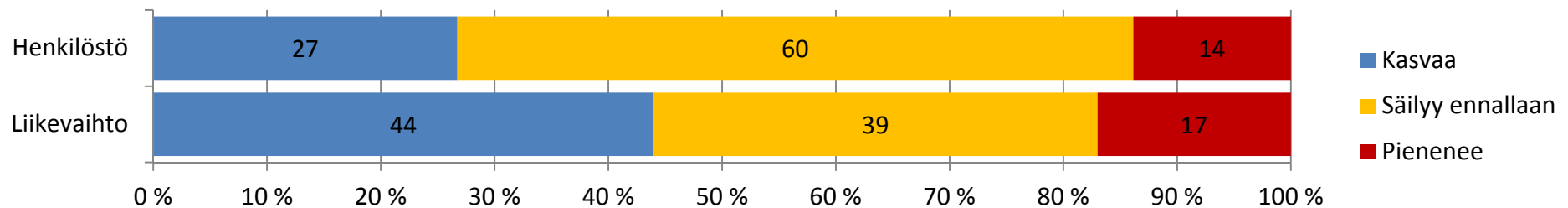
” Kuluttajat ovat yhä varovaisempia.”



Palveluiden suhdannekuva N=185



Odotukset seuraavan kuuden kuukauden osalta



”Olemme erikoistuneet ja omalla kapealla fokuksellamme ainutlaatuinen asiantuntija tässä maassa. Se kantaa taantumankin aikana.”

”Ensi vuosi näyttää kokonaisuudessaan paremmalta kuin edellinen liikevaihdollisesti, mutta katteen rakentaminen entistä haastavampaa.”

”Asiakasyritykset varovaisia investoimaan. Palveluinvestointien ROI:n mittaaminen tärkeää ja nopeuttaa investointipäätöstä.”

**TAMPEREEN
KAUPPAKAMARI**