

Pirkanmaan yritysbarometri II/2016

Lokakuu 2016

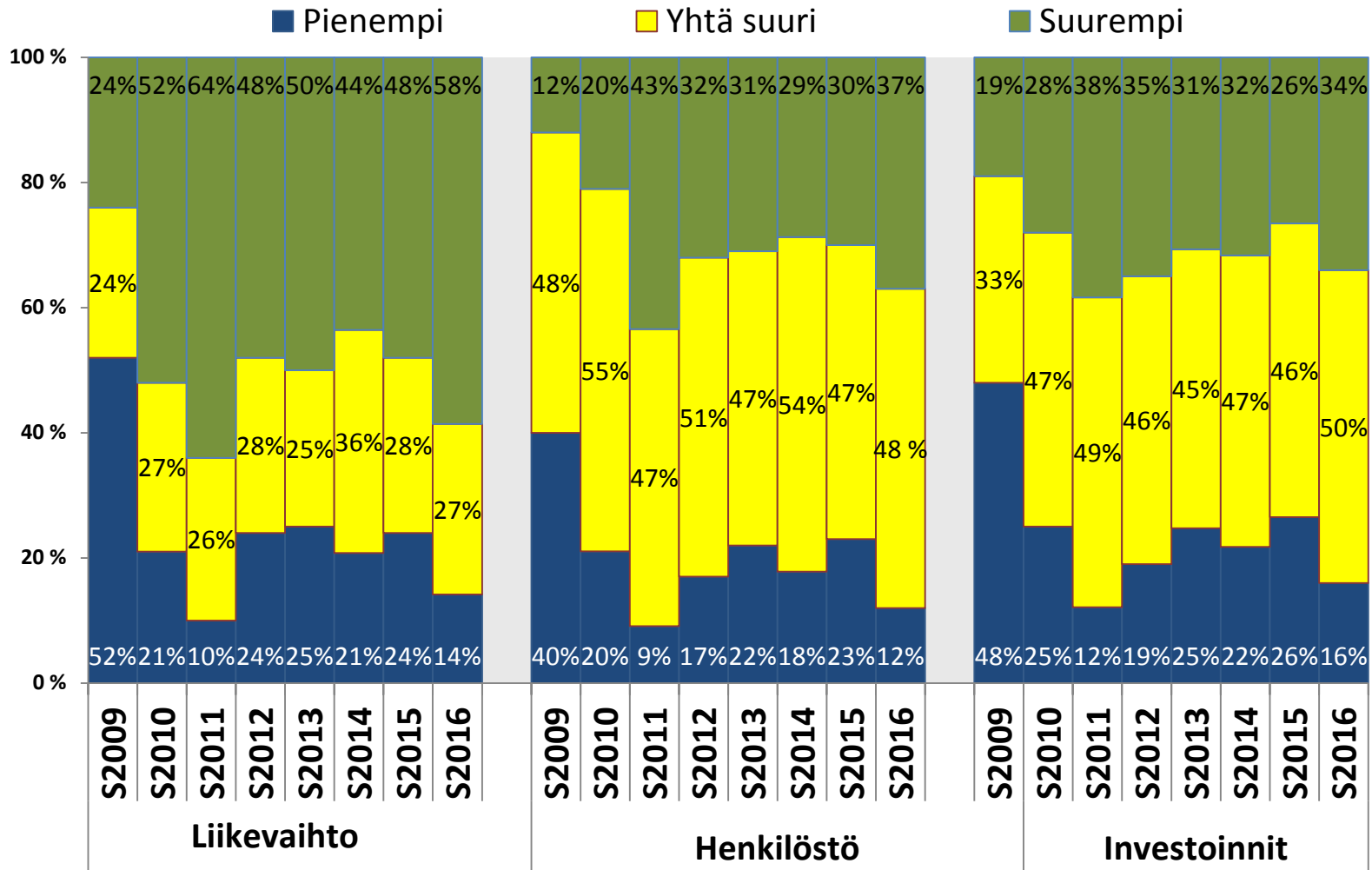
Pirkanmaan yritysbarometri II/2016

- Yhteensä 327 vastausta
- Kysely lähetettiin Pirkanmaalla 1 763:lle Tampereen kauppakamarin jäsenyrityksen johtajalle.
- Vastausprosentti = 19 %

Kehitys edelliseen (2015) vuoteen verrattuna: liikevaihto, henkilöstö ja investoinnit

Kaikki vastaajat (N=329)

Osuus
vastaajista



Liikevaihto (toimialoittain) edelliseen vuoteen verrattuna

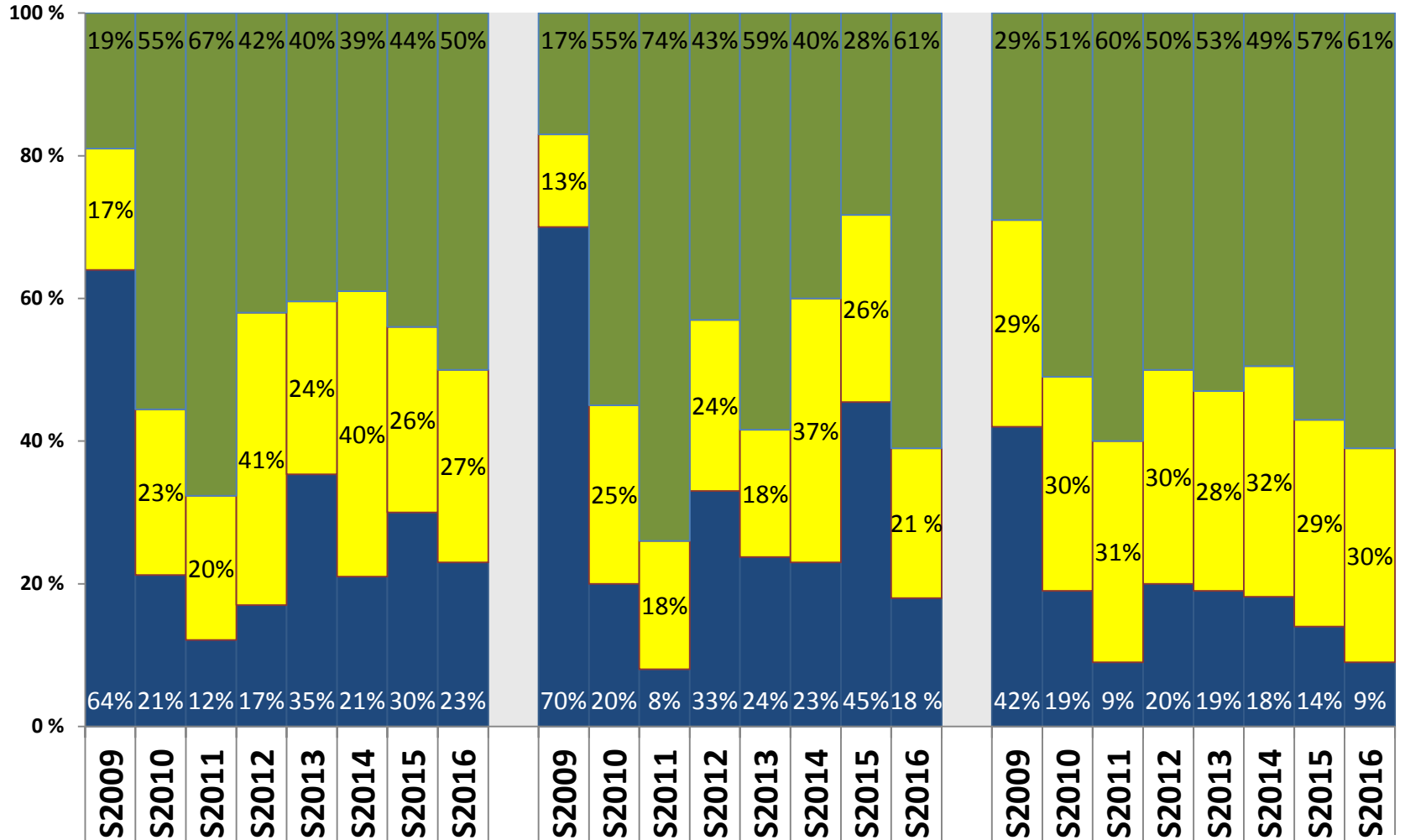
(N = 329)

Osuus
vastaajista

■ Pienempi

■ Yhtä suuri

■ Suurempi



Teollisuus (N = 91)

Kauppa, majoitus- ja
ravintolapalvelut (N = 51)

Palvelut (N = 158)

Pirkanmaan yritysbarometri - lokakuu 2016

Henkilöstömäärä (toimialoittain) edelliseen vuoteen verrattuna



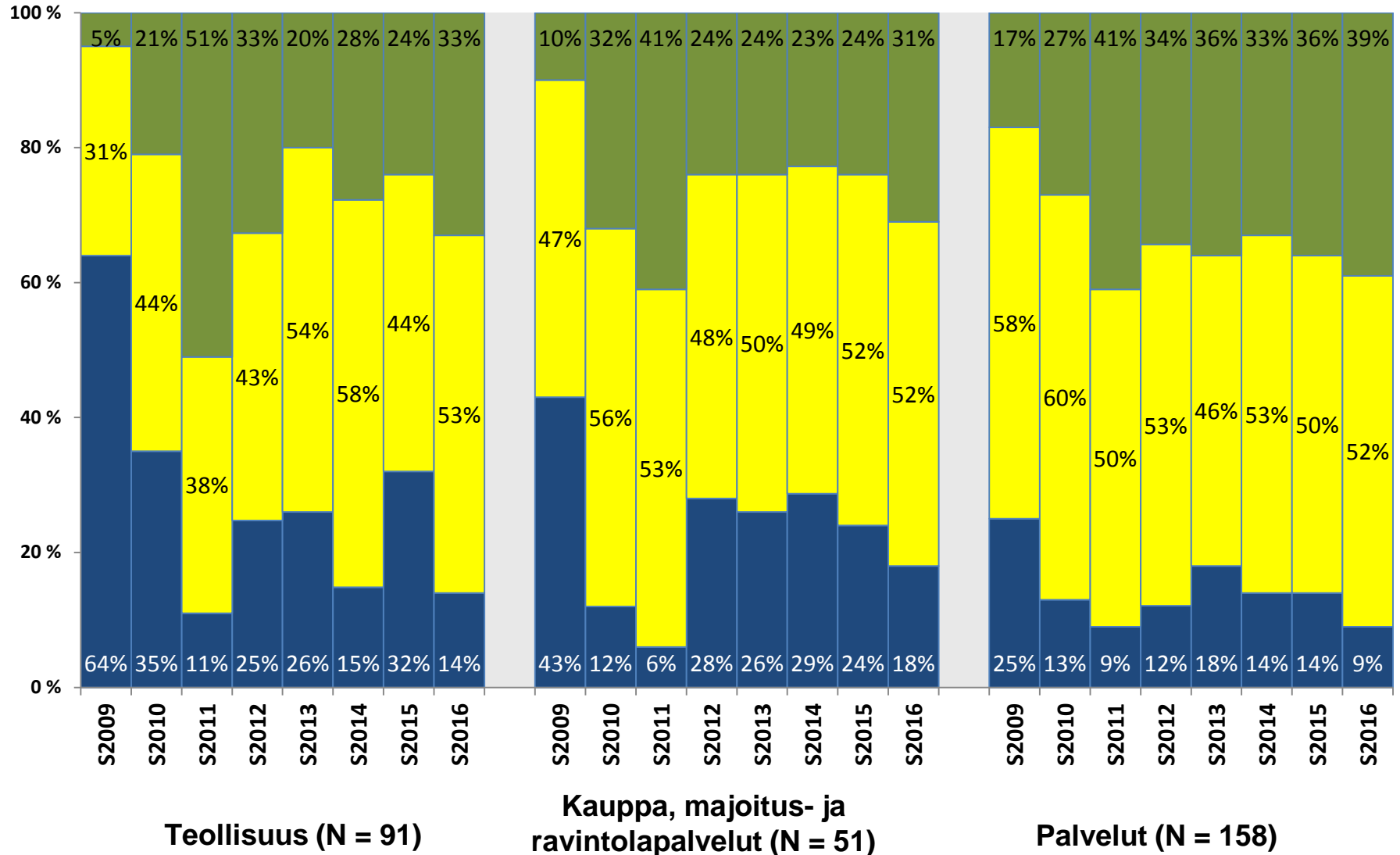
Osuus
vastaajista

(N=329)

■ Pienempi

■ Yhtä suuri

■ Suurempi



Investoinnit edelliseen vuoteen verrattuna

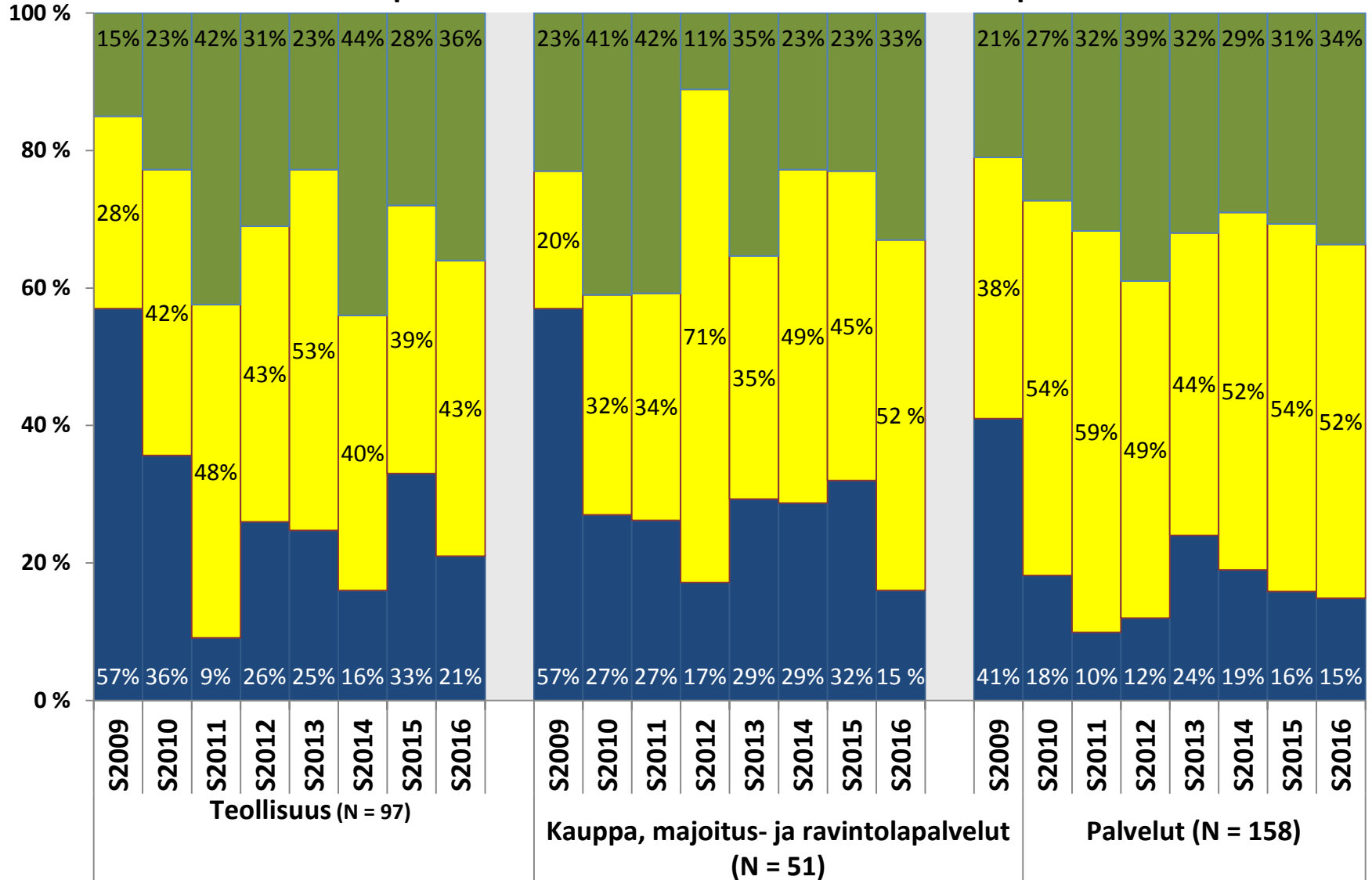
Osuus
vastaajista

(N = 329)

■ Pienempi

■ Yhtä suuri

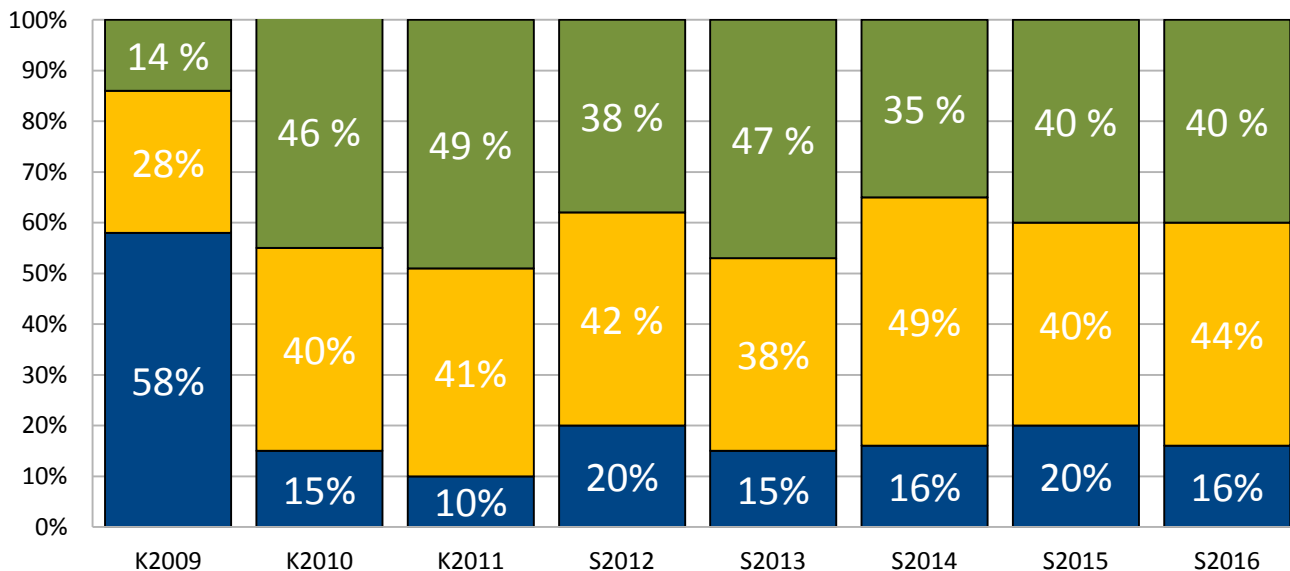
■ Suurempi



Vienti ja vientiyritysten tilauskanta (N=139)

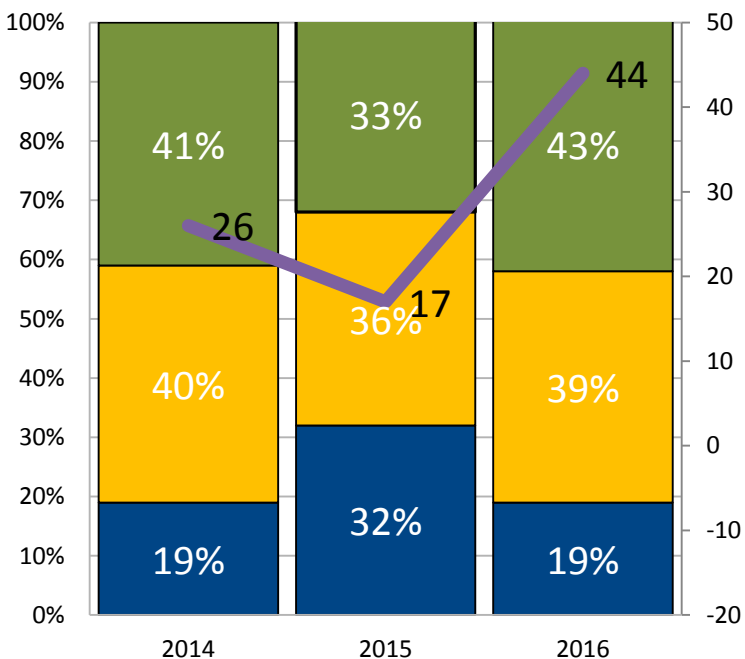
Vienti nyt verrattuna vuodentakaiseen

- Suurempi kuin 2015
- Yhtä suuri kuin 2015
- Pienempi kuin 2015

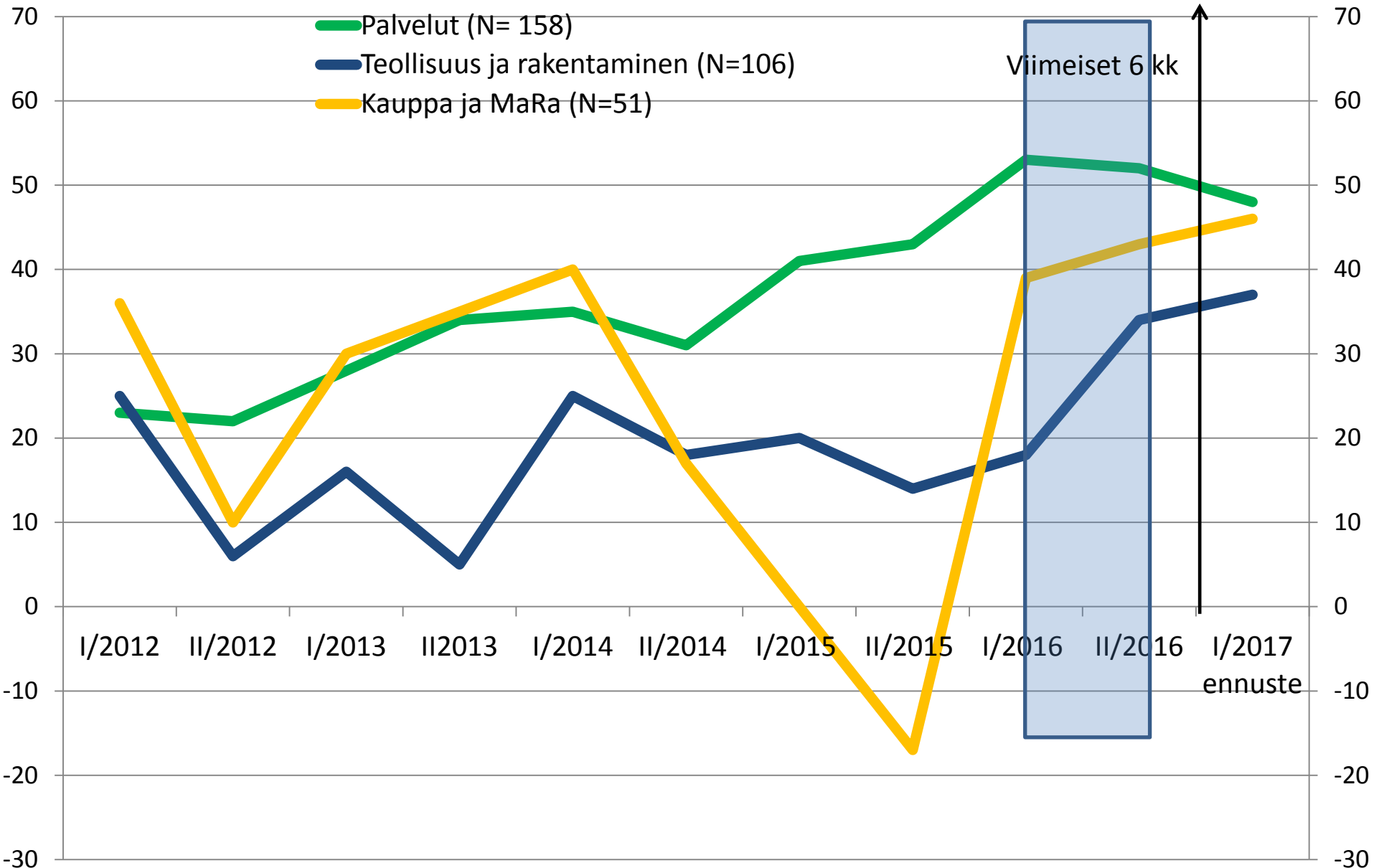


Tilaukanta nyt ja odotukset seuraavat 6 kk

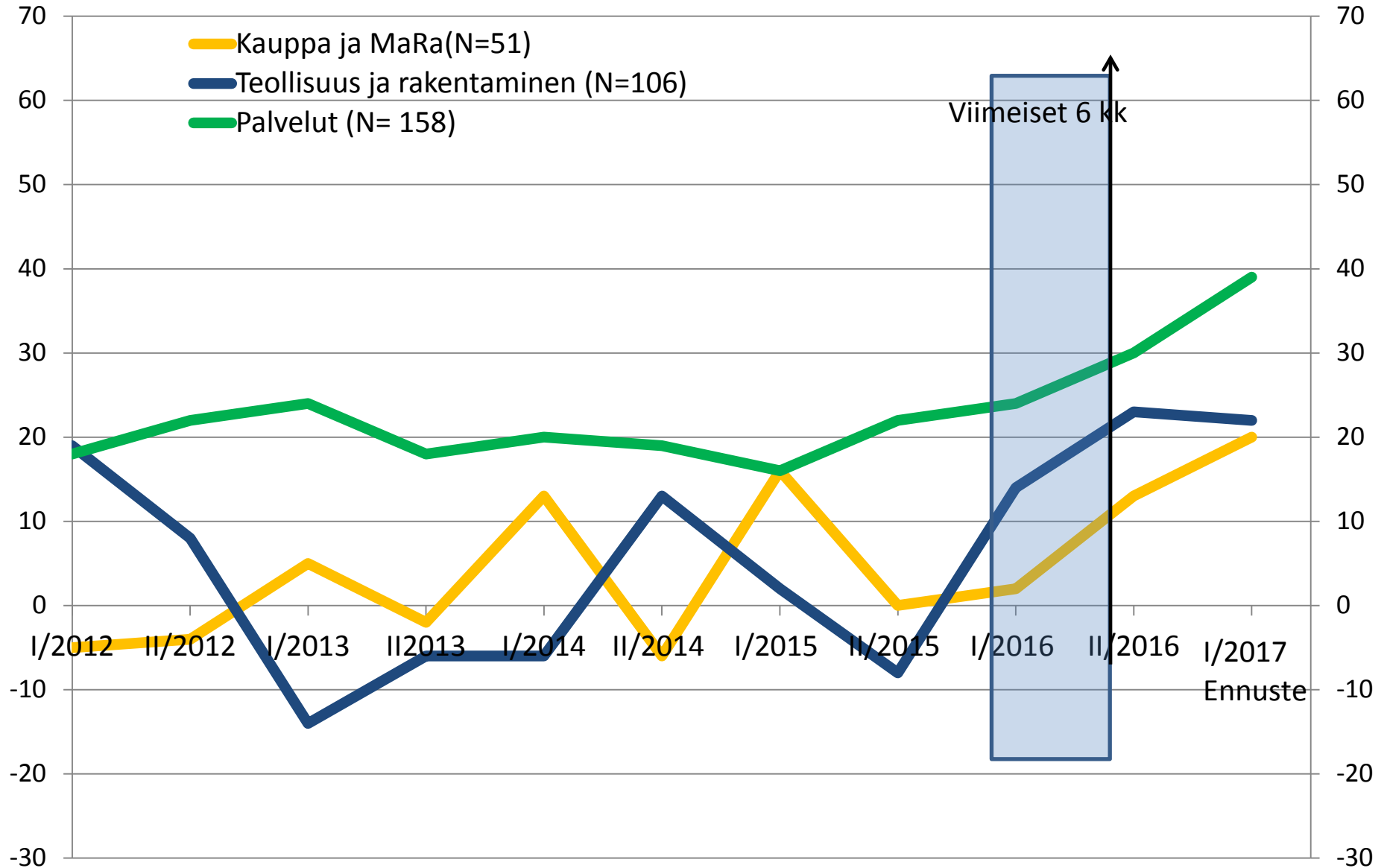
- Suurempi kuin 2015
- Yhtä suuri kuin 2015
- Pienempi kuin 2015
- Odotukset tilauskannan kehittymisestä seuraavat 6 kk. Saldoluku



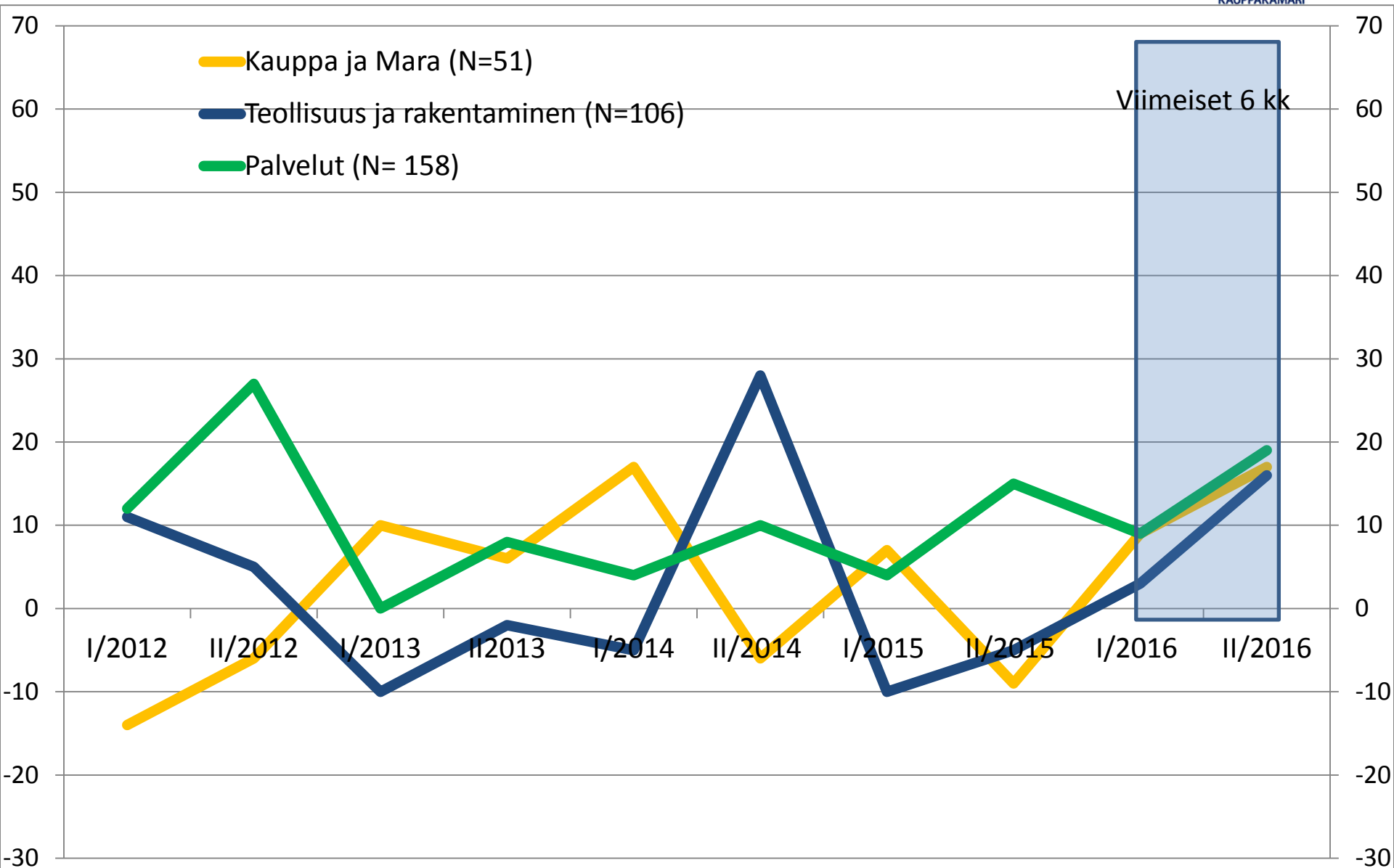
Liikevaihdon saldoluku (saldoluku = negatiivisten ja positiivisten odotusten erotus)



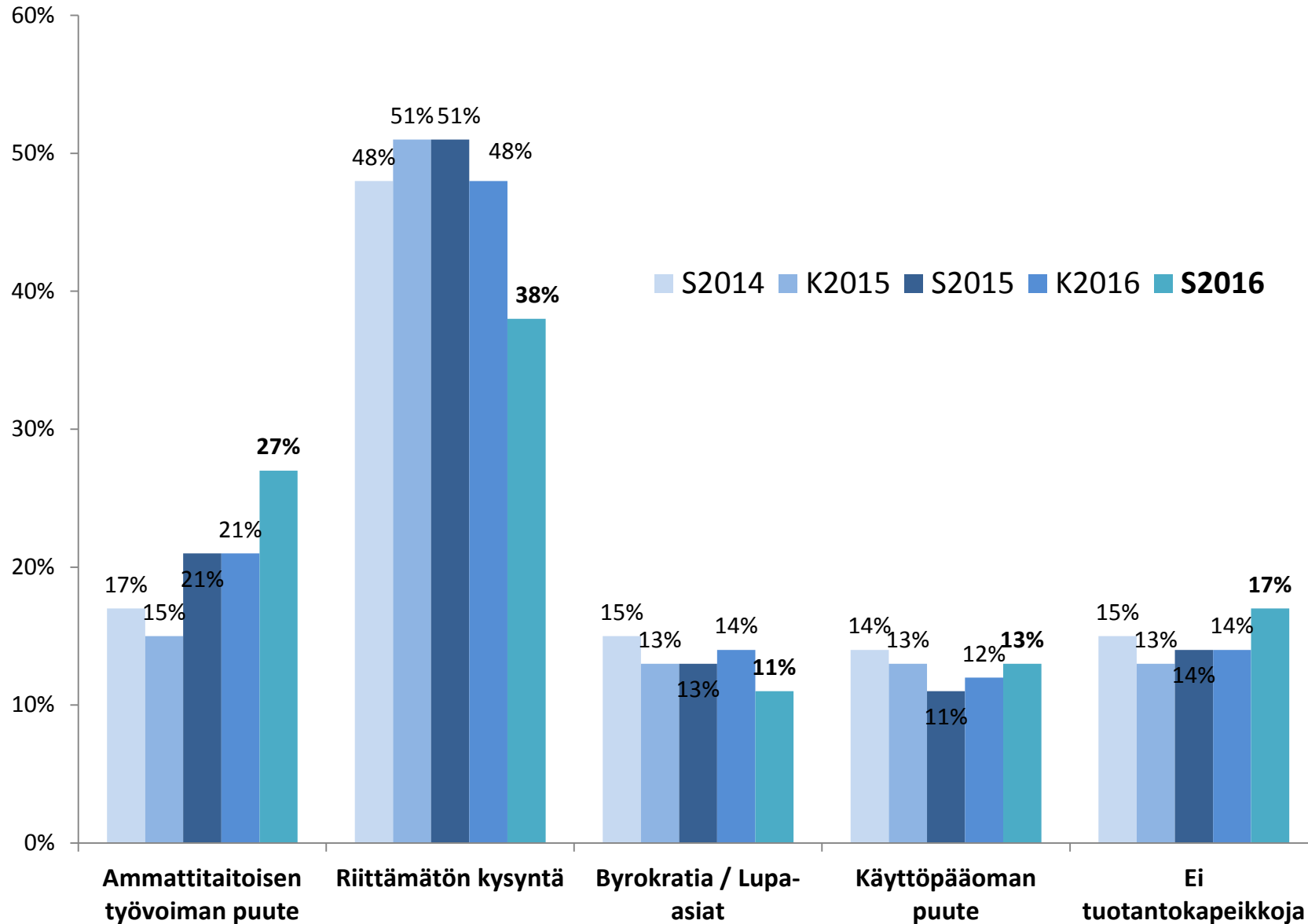
Henkilöstön saldoluku (saldoluku = negatiivisten ja positiivisten odotusten erotus)



Investoinnit (saldoluku = negatiivisten ja positiivisten odotusten erotus)



Mikä rajoittaa yrityksenne toimintaa tällä hetkellä?



Yleinen tunnelma toimialoilla

Yleinen tunnelma toimialallanne?

Nuolet kuvaavat muutosta kevästä 2016

