



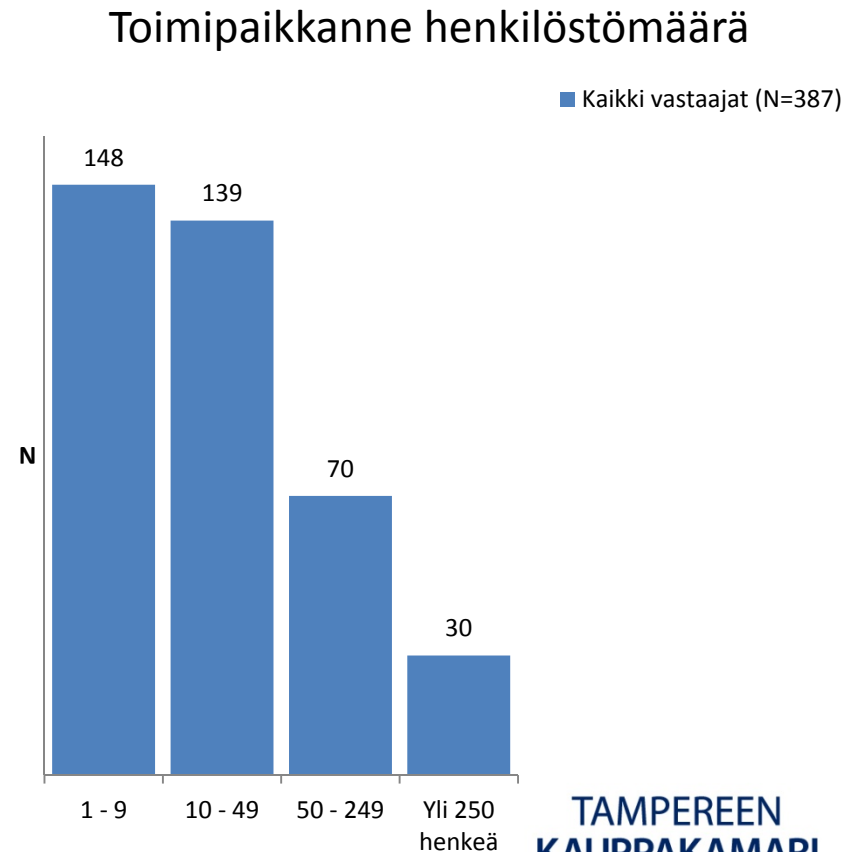
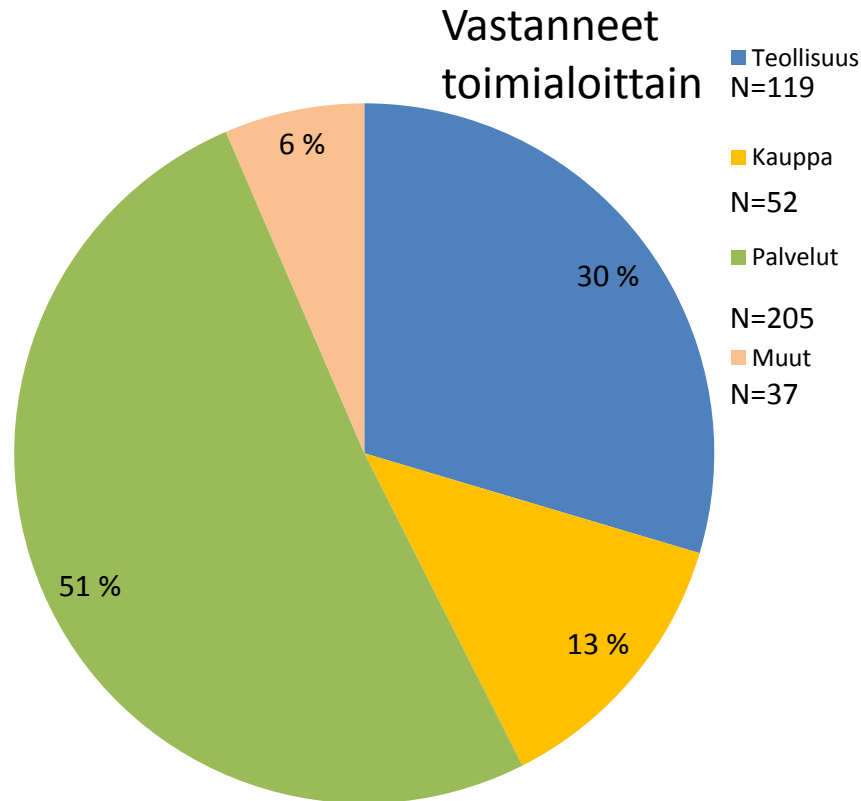
TAMPEREEN  
KAUPPAKAMARI

Pirkanmaan yritysbarometri I/2014  
30.4.2014



# Pirkanmaan yritysbarometri kevät 2014

- Kyselyajankohta 4. - 18.4.2014
- Jakelu: Tampereen kauppakamarin jäsenyritykset, vastanneita 402. Vastausprosentti 25 %.

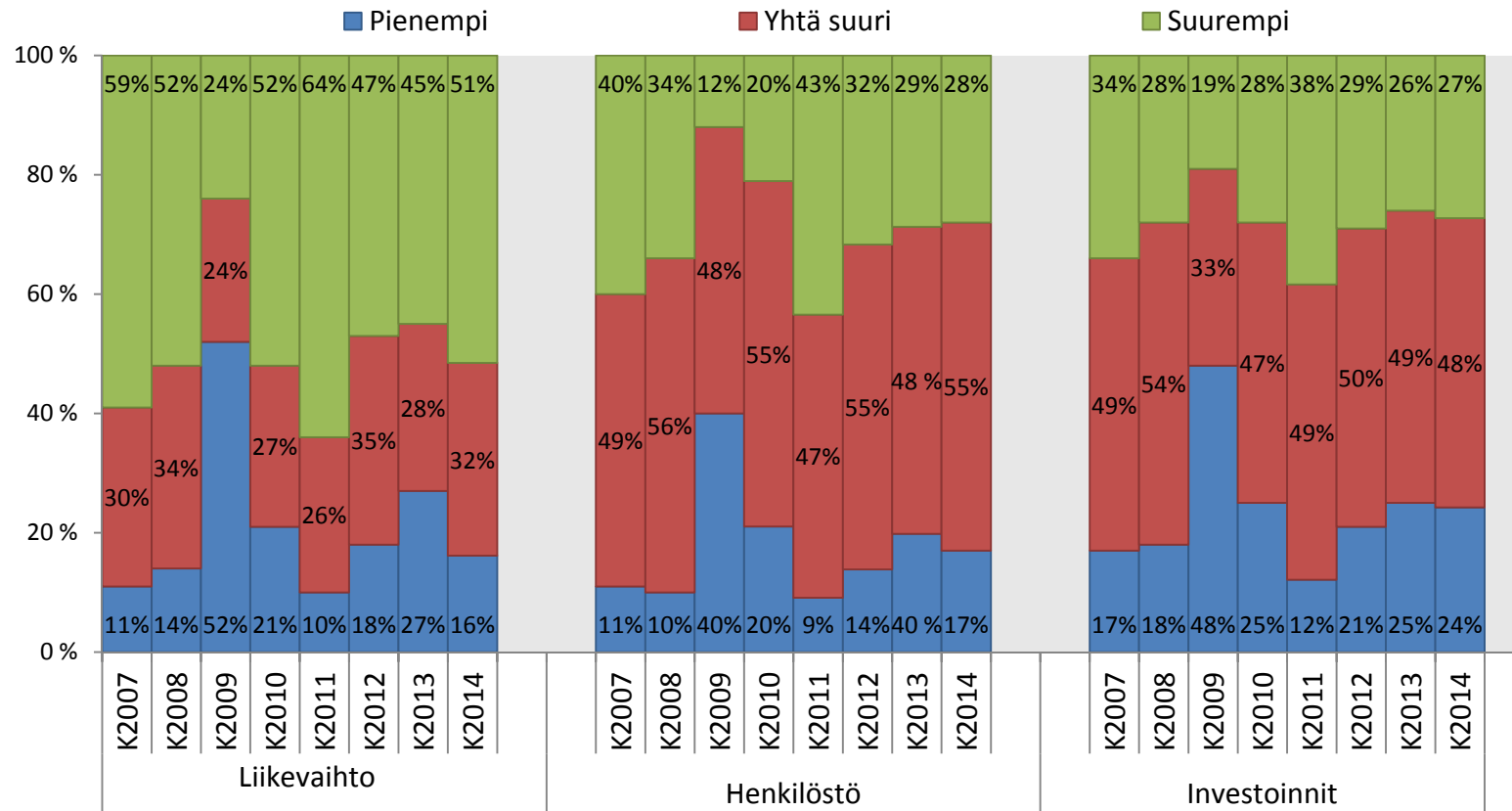




## Pirkanmaan yritysbarometri toukokuu 2014

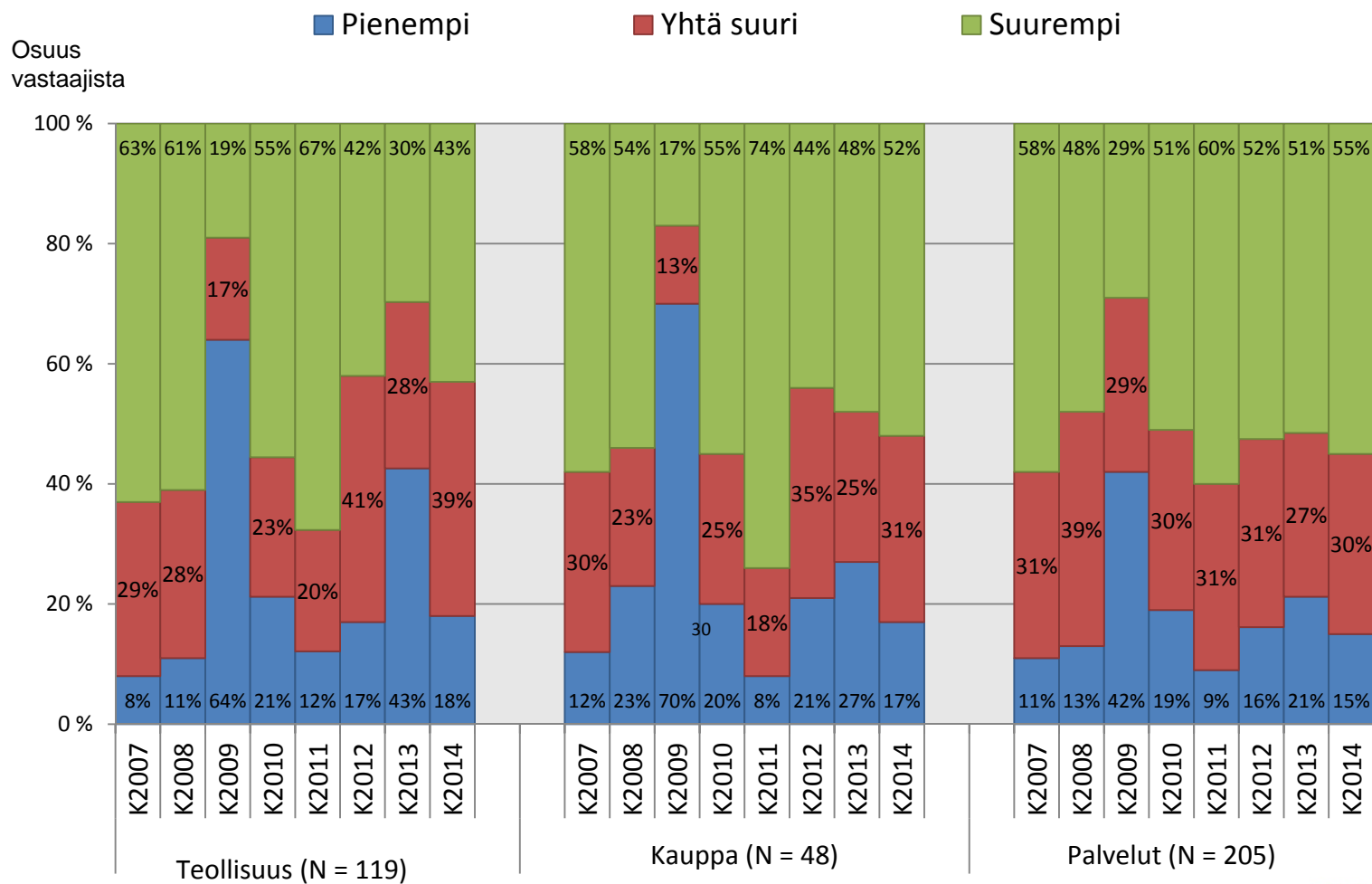
### Kehitys edelliseen (2013) vuoteen verrattuna, liikevaihto ja henkilöstö Kaikki toimialat (N=402)

Osuus  
vastaajista





## Pirkanmaan yritysbarometri toukokuu 2014 liikevaihto edelliseen vuoteen verrattuna, toimialoittain (N = 402)

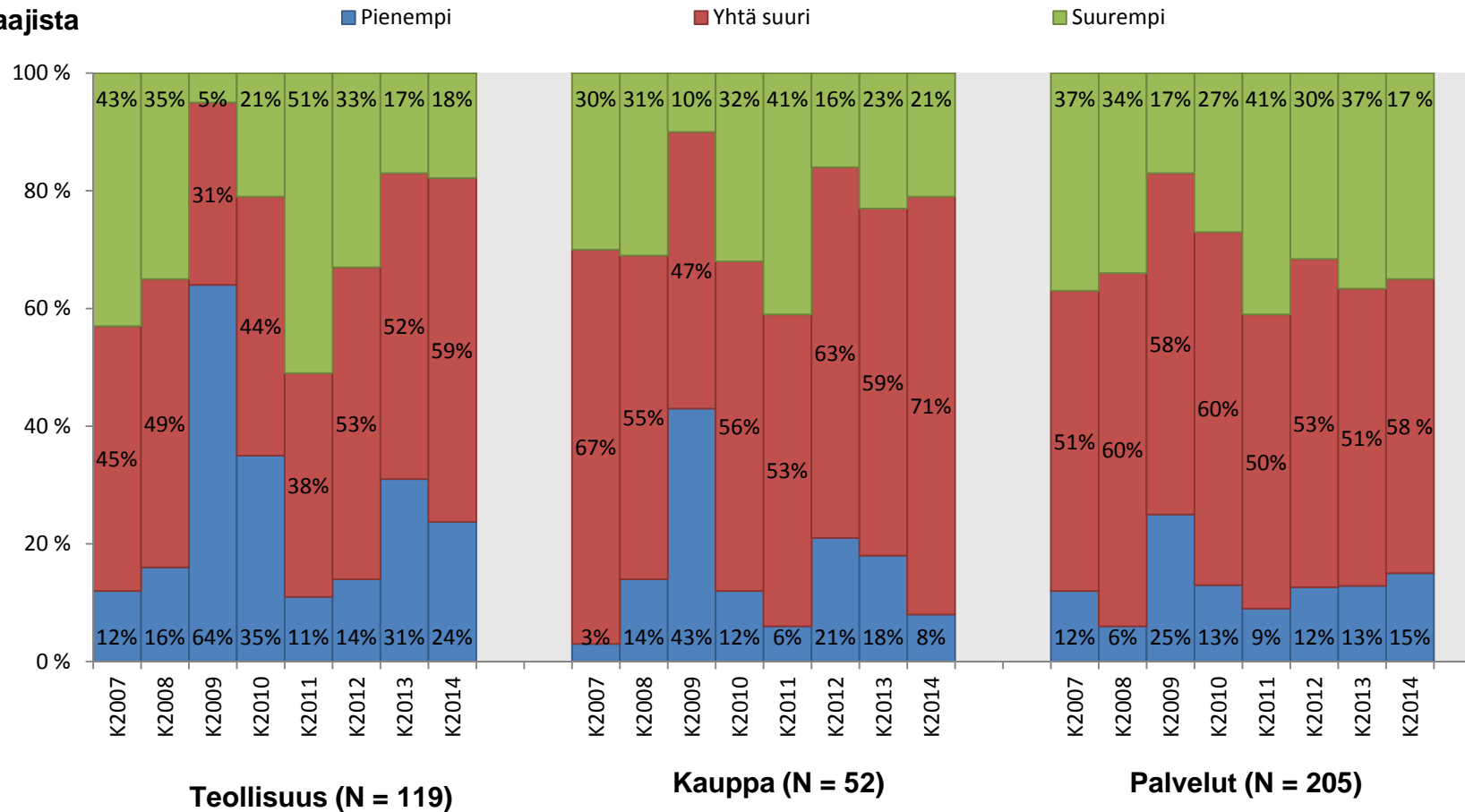




## Pirkanmaan yritysbarometri Toukokuu 2014

### Henkilöstömäärä edelliseen vuoteen verrattuna, toimialoittain (N=402)

**Osuus  
vastaajista**





# Pirkanmaan yritysbarometri

## Toukokuu 2014

### Investoinnit edelliseen vuoteen verrattuna

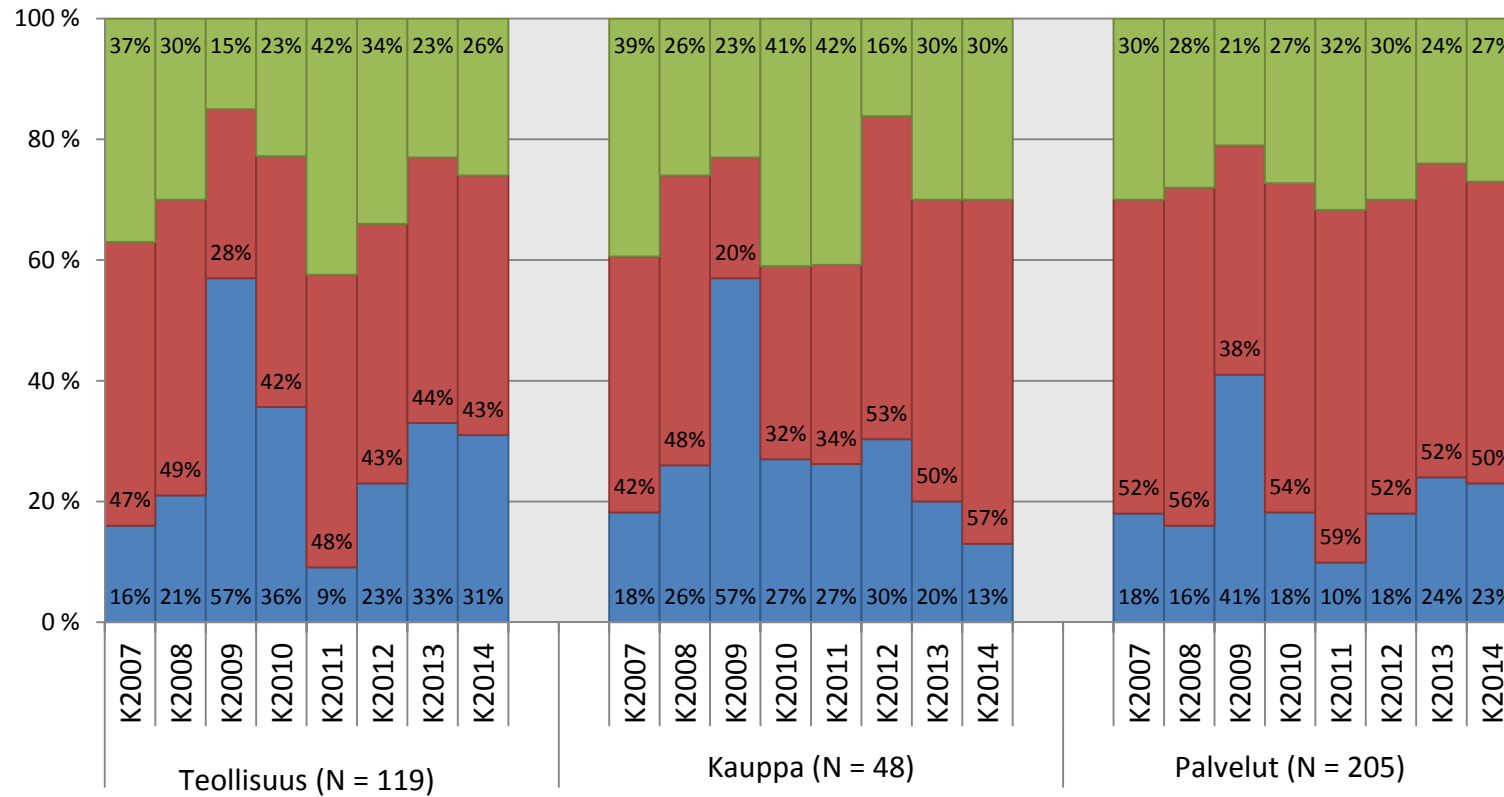
(N = 402)

Osuus  
vastaajista

Pienempi

Yhtä suuri

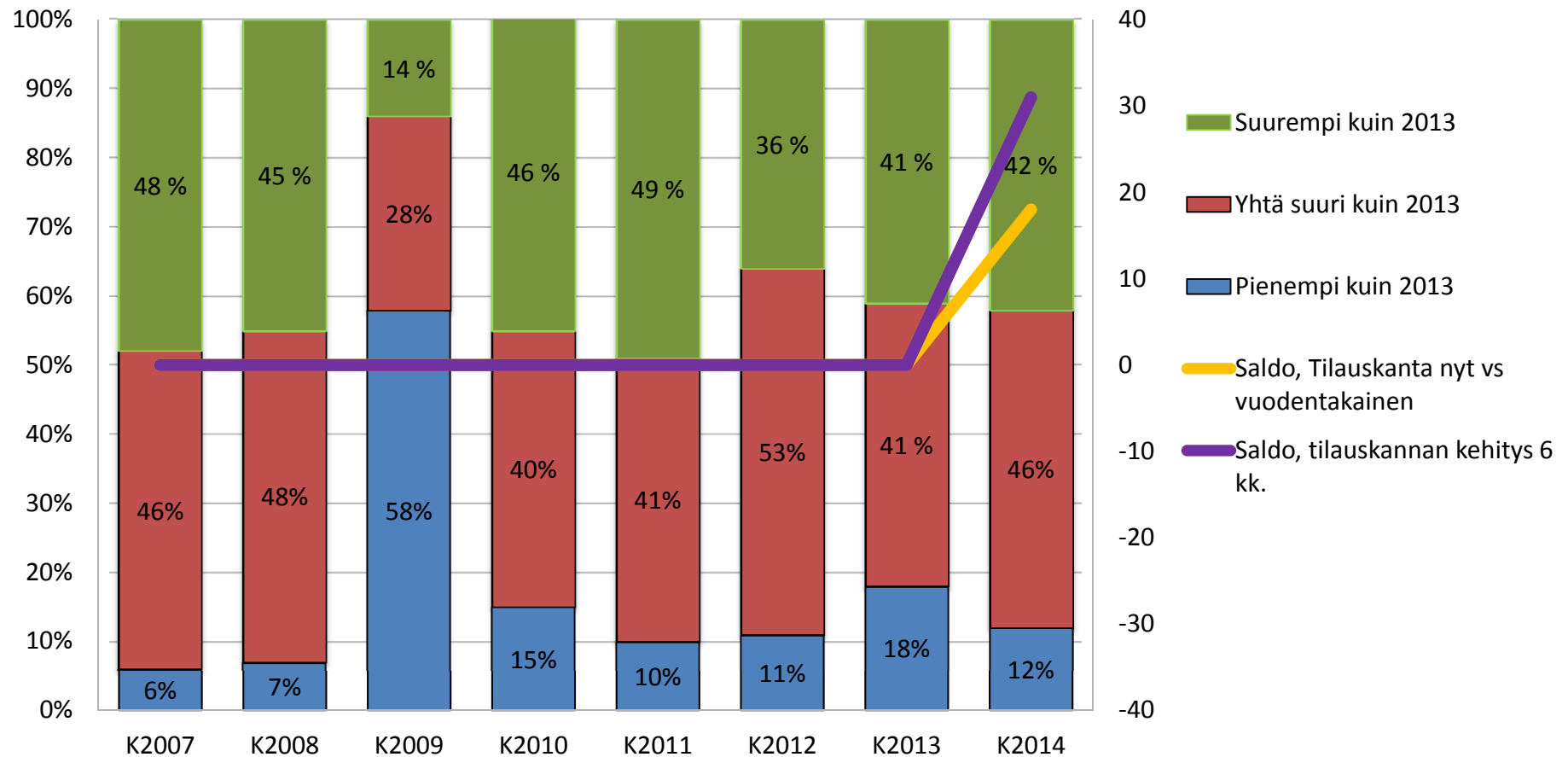
Suurempi





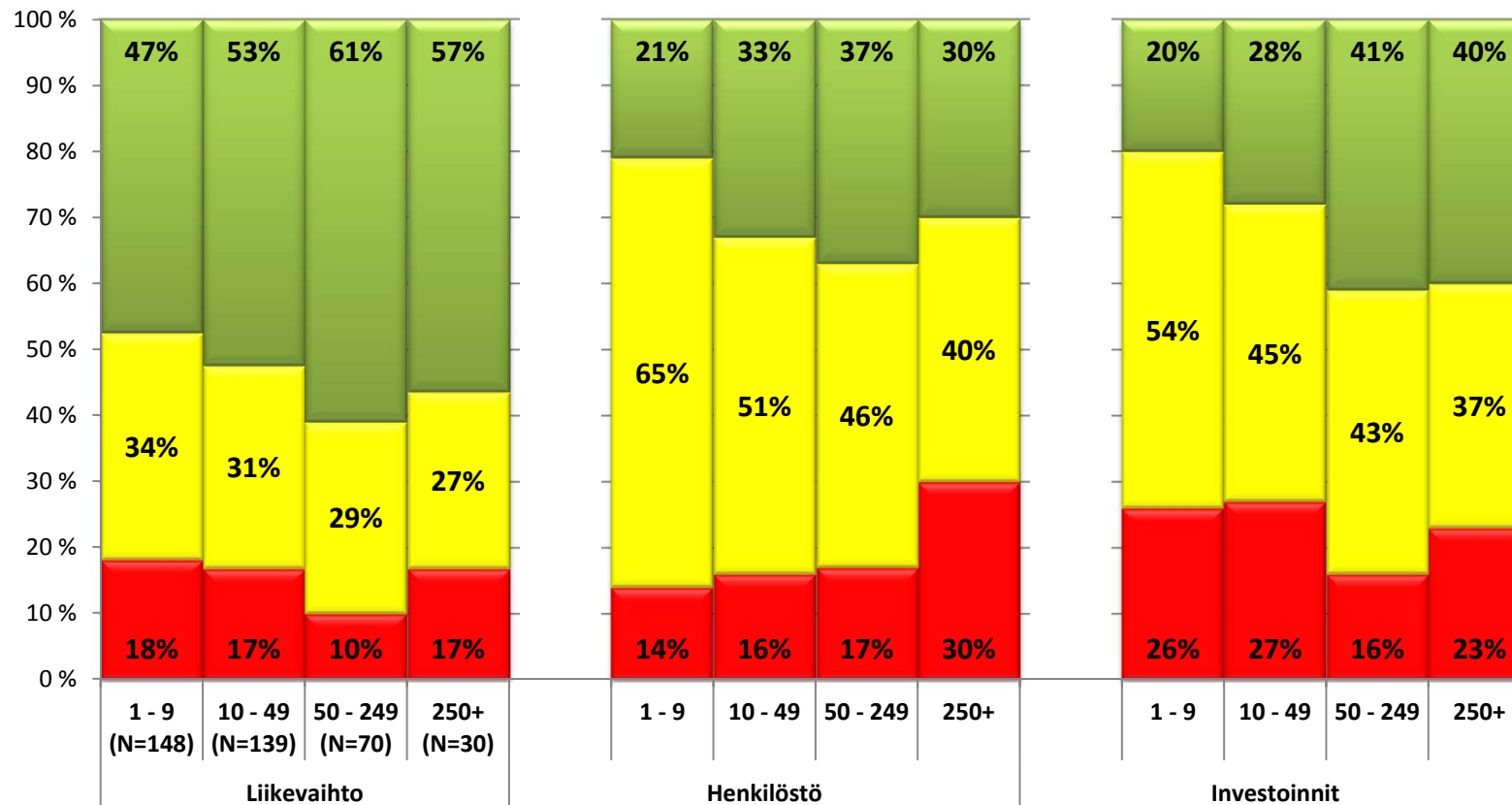
# Teollisuuden vienti ja tilauskanta\*

(Tilaukanta tiedusteltu K2014 lähtien)





# Liikevaihto, henkilöstö ja investoinnit Yrityskoon mukaan

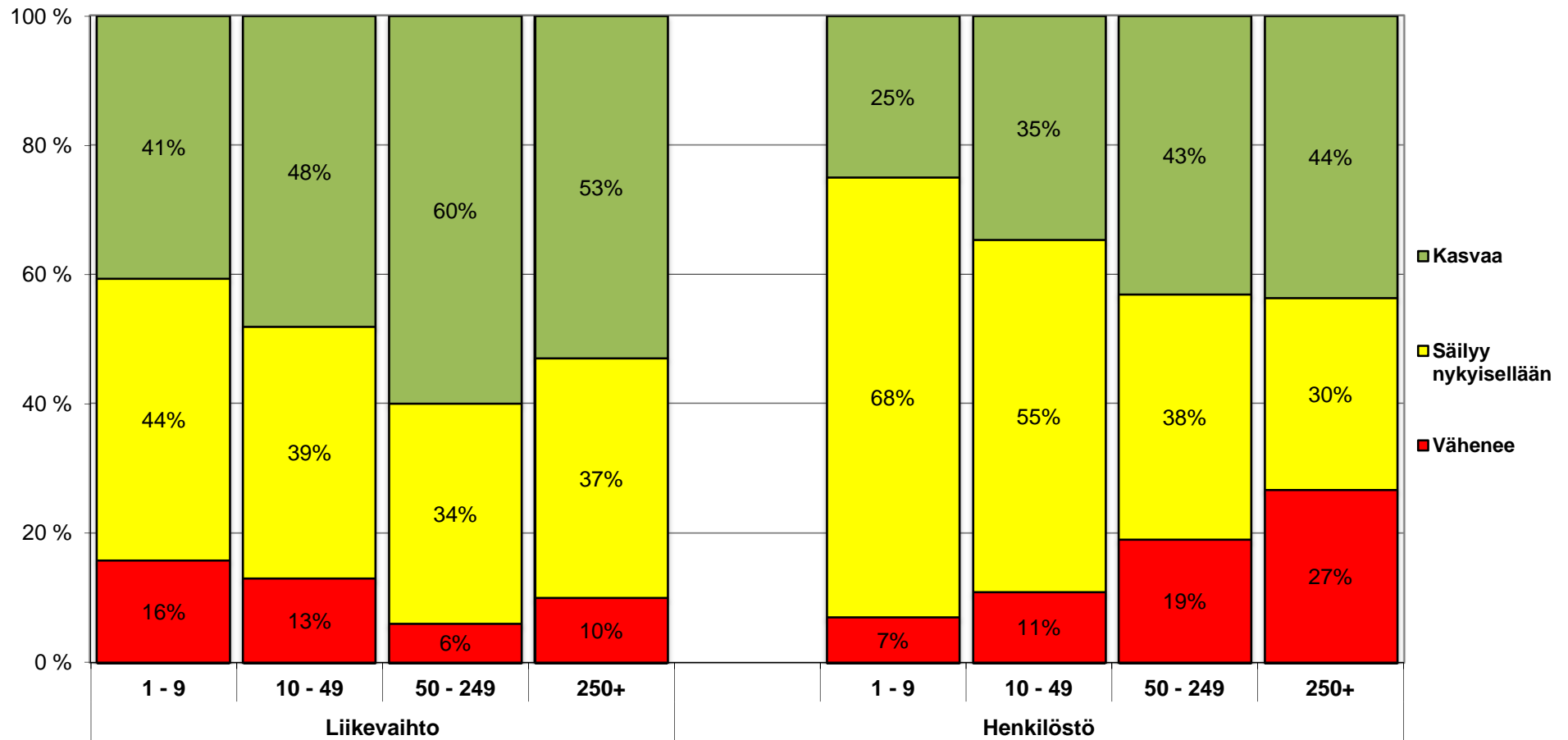


■ Pienempi kuin 2013    ■ Yhtä suuri kuin 2013    ■ Suurempi kuin 2013





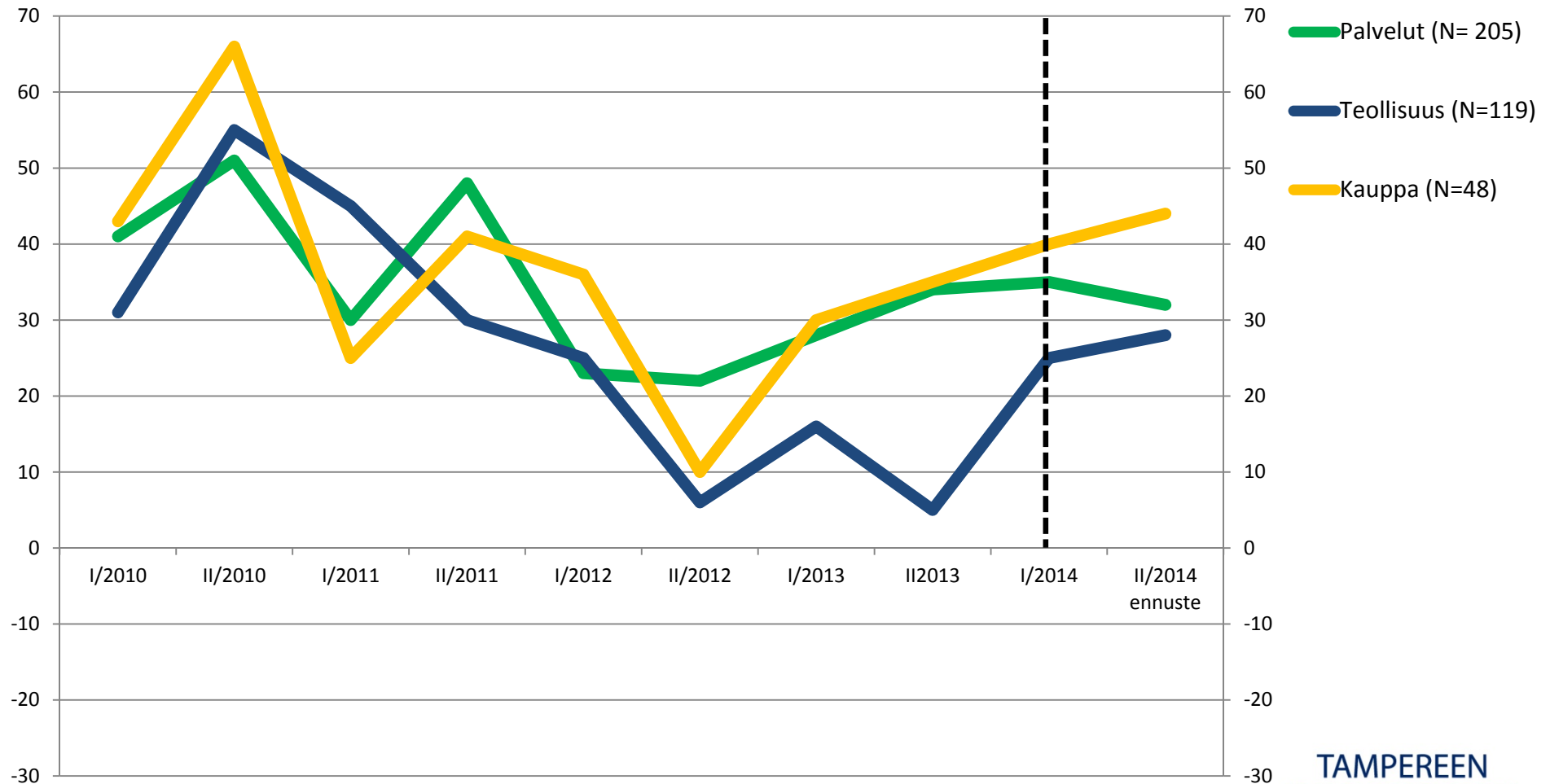
Pirkanmaan yritysbarometri toukokuu 2014  
Odotukset liikevaihdon ja henkilöstön kehityksestä seuraavat 6KK  
Yrityskoon mukaan





# Saldoluku: Liikevaihto, toimialoittain

## Saldoluku = Positiivisten ja negatiivisten odotusten erotus



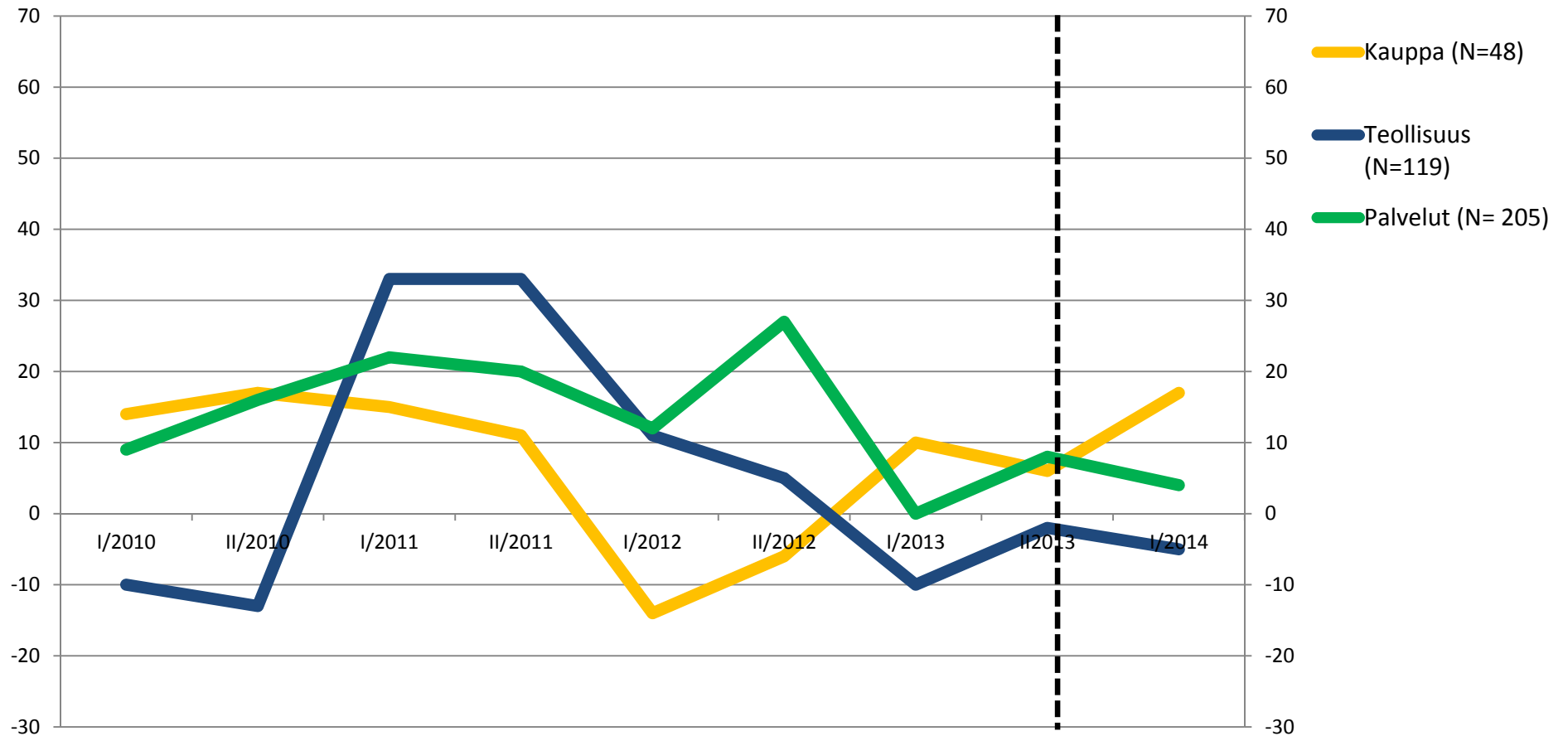


# Saldoluku: henkilöstö, toimialoittain





# Saldoluku: Investoinnit, toimialat





TAMPEREEN  
KAUPPAKAMARI